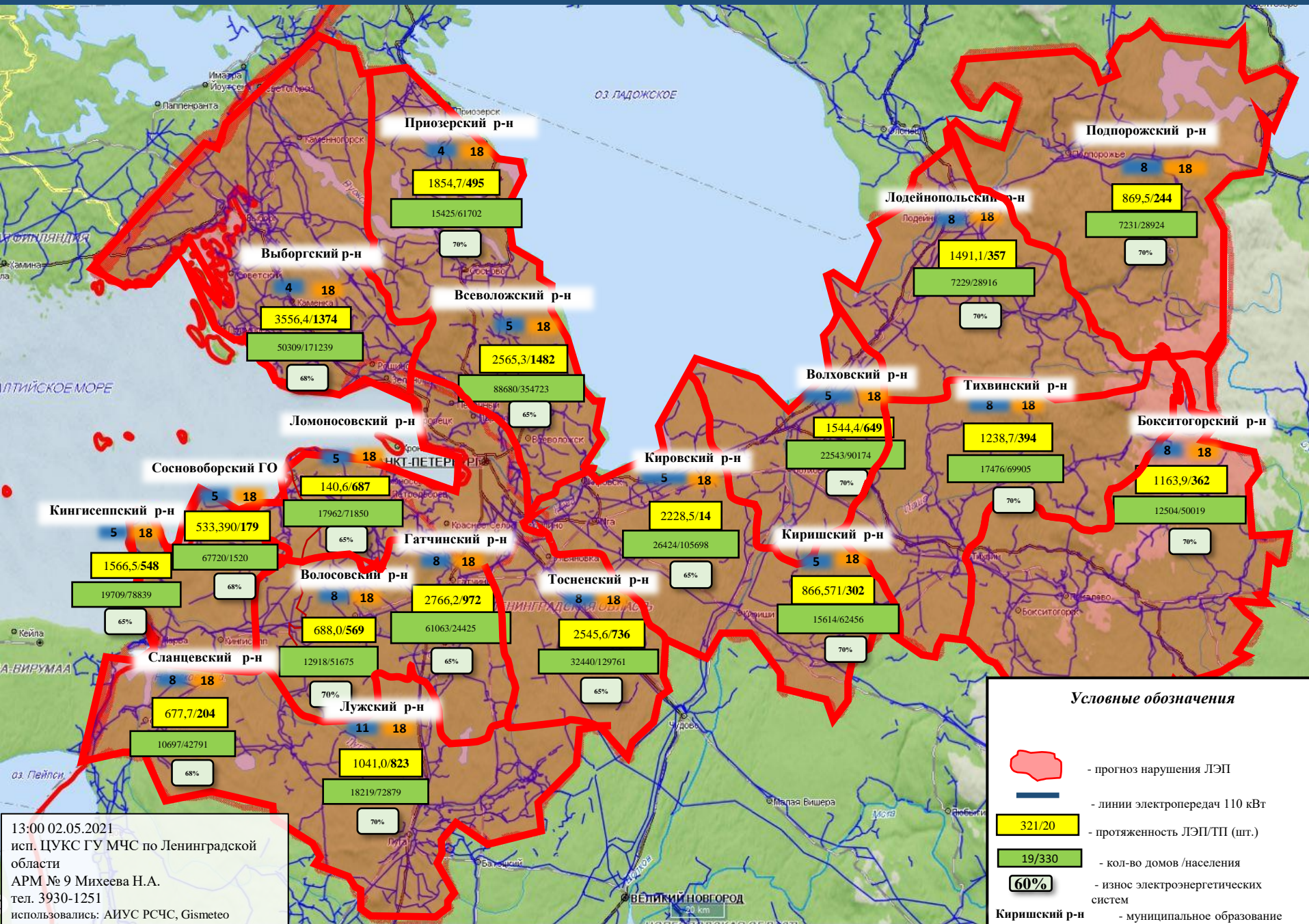
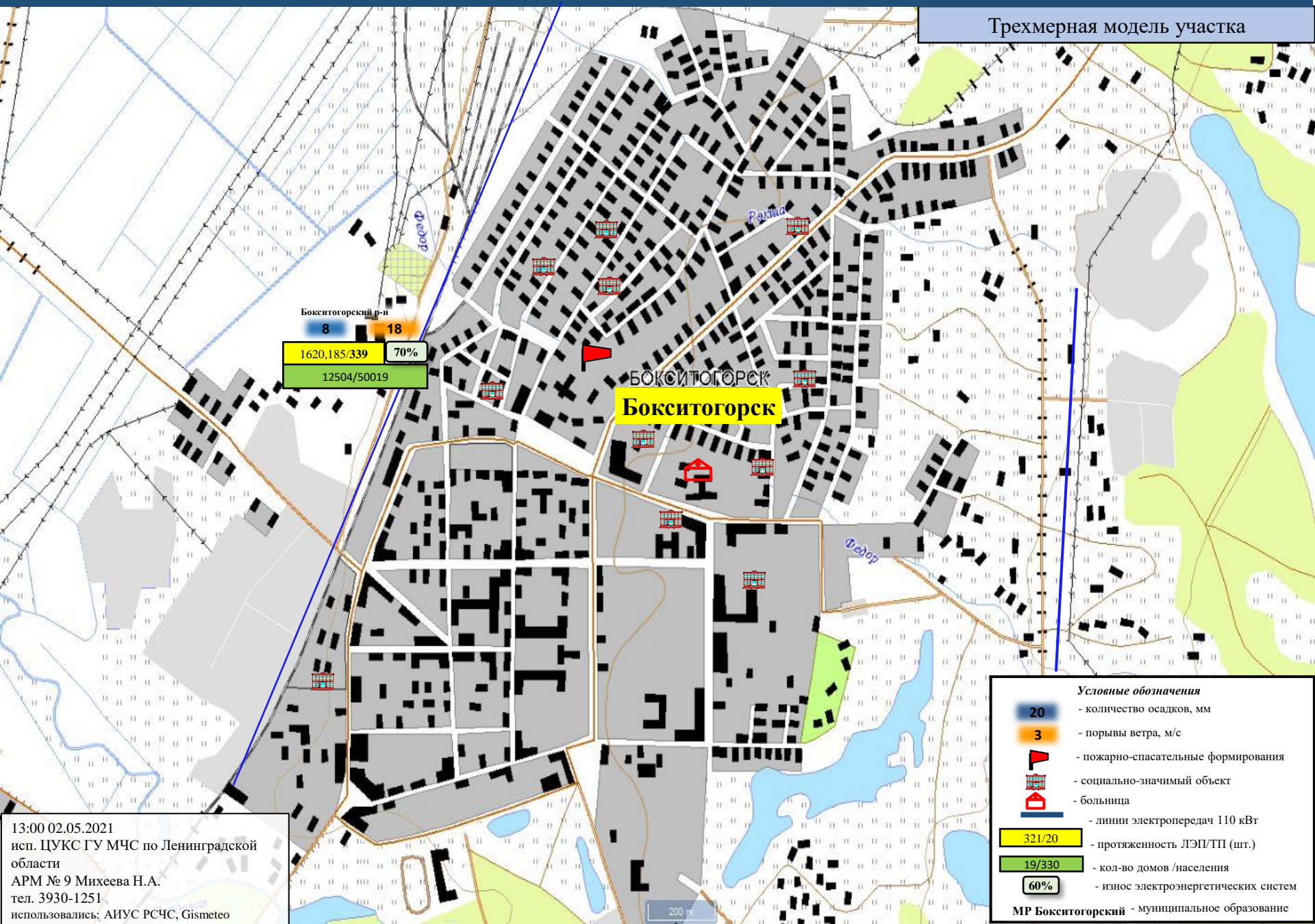


ИНФОРМАЦИОННЫЕ МАТЕРИАЛЫ ПО ОСАДКАМ И ПОРЫВАМ ВЕТРА НА ТЕРРИТОРИИ ЛЕНИНГРАДСКОЙ ОБЛАСТИ (РИСК НАРУШЕНИЯ ЭЛЕКТРОСНАБЖЕНИЯ НА 03.05.2021)

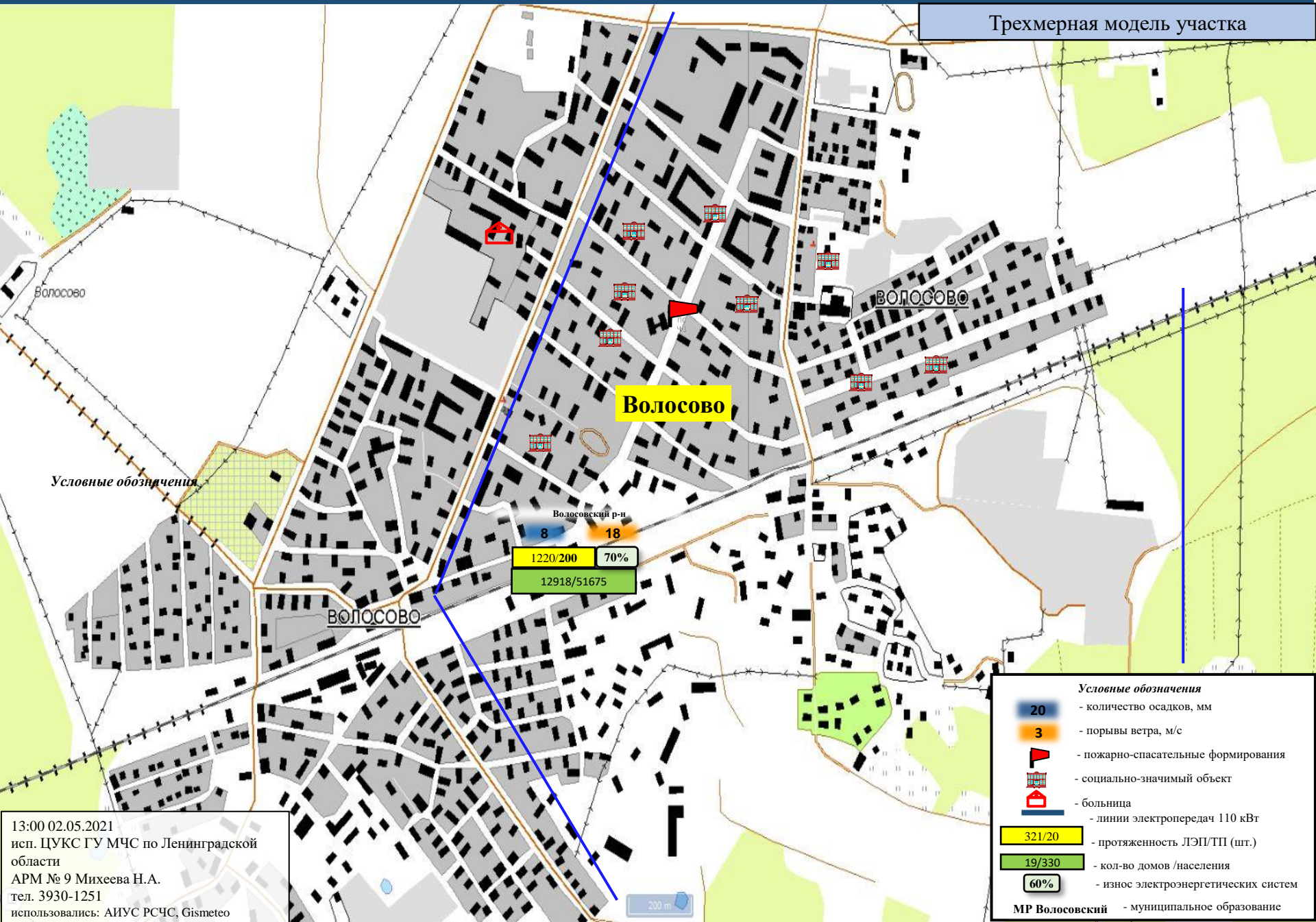


Трехмерная модель участка



13:00 02.05.2021
исп. ЦУКС ГУ МЧС по Ленинградской области
АРМ № 9 Михеева Н.А.
тел. 3930-1251
использовались: АИУС РСЧС, Gismeteo

Трехмерная модель участка



Условные обозначения

ВОЛОСОВО

Волосовский р-н

8

18

1220/200 70%

12918/51675

ВОЛОСОВО

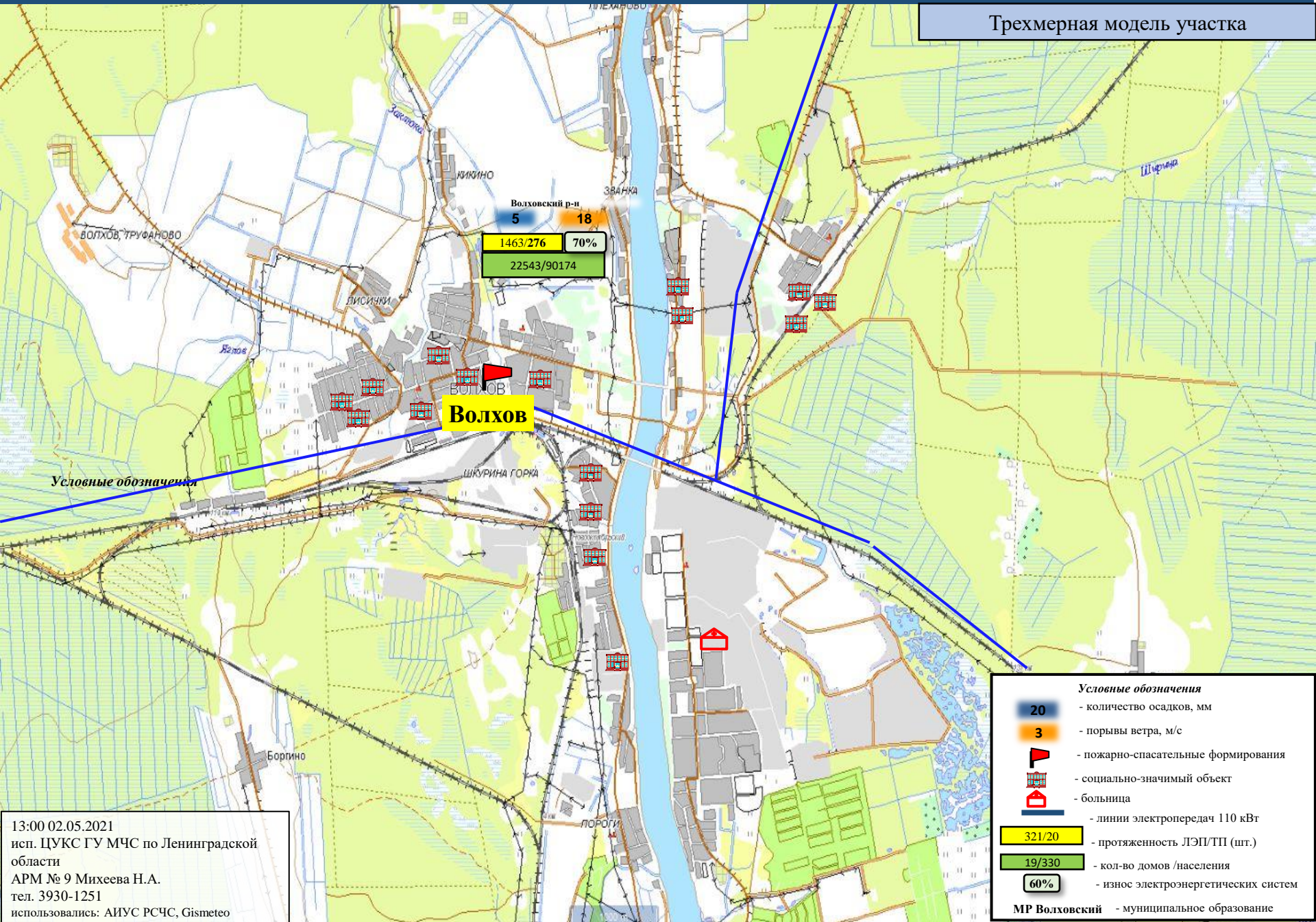
ВОЛОСОВО

- Условные обозначения**
- 20 - количество осадков, мм
 - 3 - порывы ветра, м/с
 - пожарно-спасательные формирования
 - социально-значимый объект
 - больница
 - линии электропередач 110 кВТ
 - 321/20 - протяженность ЛЭП/ТП (шт.)
 - 19/330 - кол-во домов /населения
 - 60% - износ электроэнергетических систем
 - МР Волосовский** - муниципальное образование

13:00 02.05.2021
исп. ЦУКС ГУ МЧС по Ленинградской области
АРМ № 9 Михеева Н.А.
тел. 3930-1251
использовались: АИУС РСЧС, Gismeteo

200 м

Трёхмерная модель участка



Условные обозначения

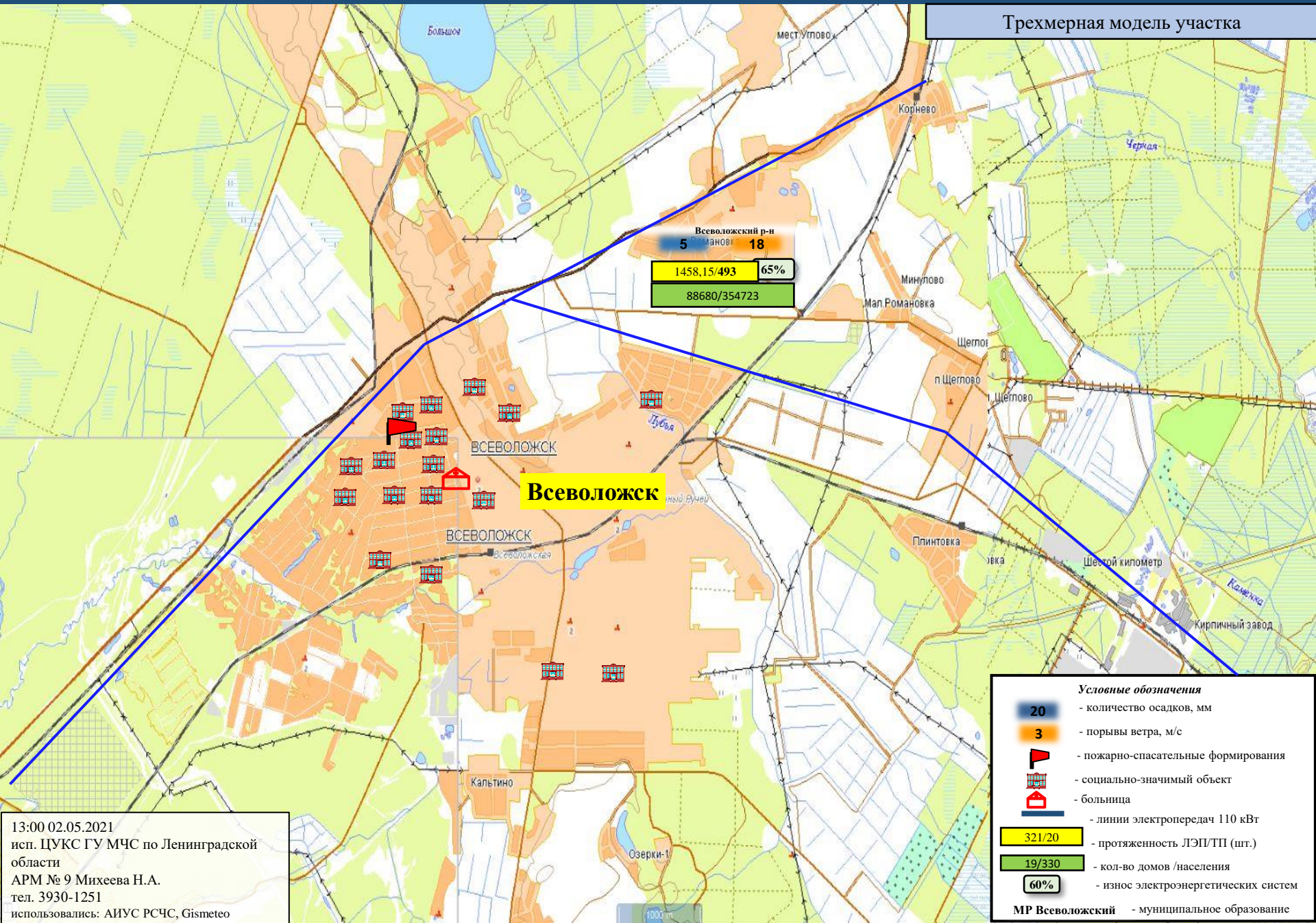
- 20 - количество осадков, мм
- 3 - порывы ветра, м/с
- пожарно-спасательные формирования
- социально-значимый объект
- больница
- линии электропередач 110 кВт
- 321/20 - протяженность ЛЭП/ТП (шт.)
- 19/330 - кол-во домов /населения
- 60% - износ электроэнергетических систем

МР Волховский - муниципальное образование

13:00 02.05.2021
 исп. ЦУКС ГУ МЧС по Ленинградской области
 АРМ № 9 Михеева Н.А.
 тел. 3930-1251
 использовались: АИУС РСЧС, Gismeteo

ИНФОРМАЦИОННЫЕ МАТЕРИАЛЫ ПО ОСАДКАМ И ПОРЫВАМ ВЕТРА НА ТЕРРИТОРИИ
ЛЕНИНГРАДСКОЙ ОБЛАСТИ (РИСК НАРУШЕНИЯ ЭЛЕКТРОСНАБЖЕНИЯ НА 03.05.2021)

Трехмерная модель участка



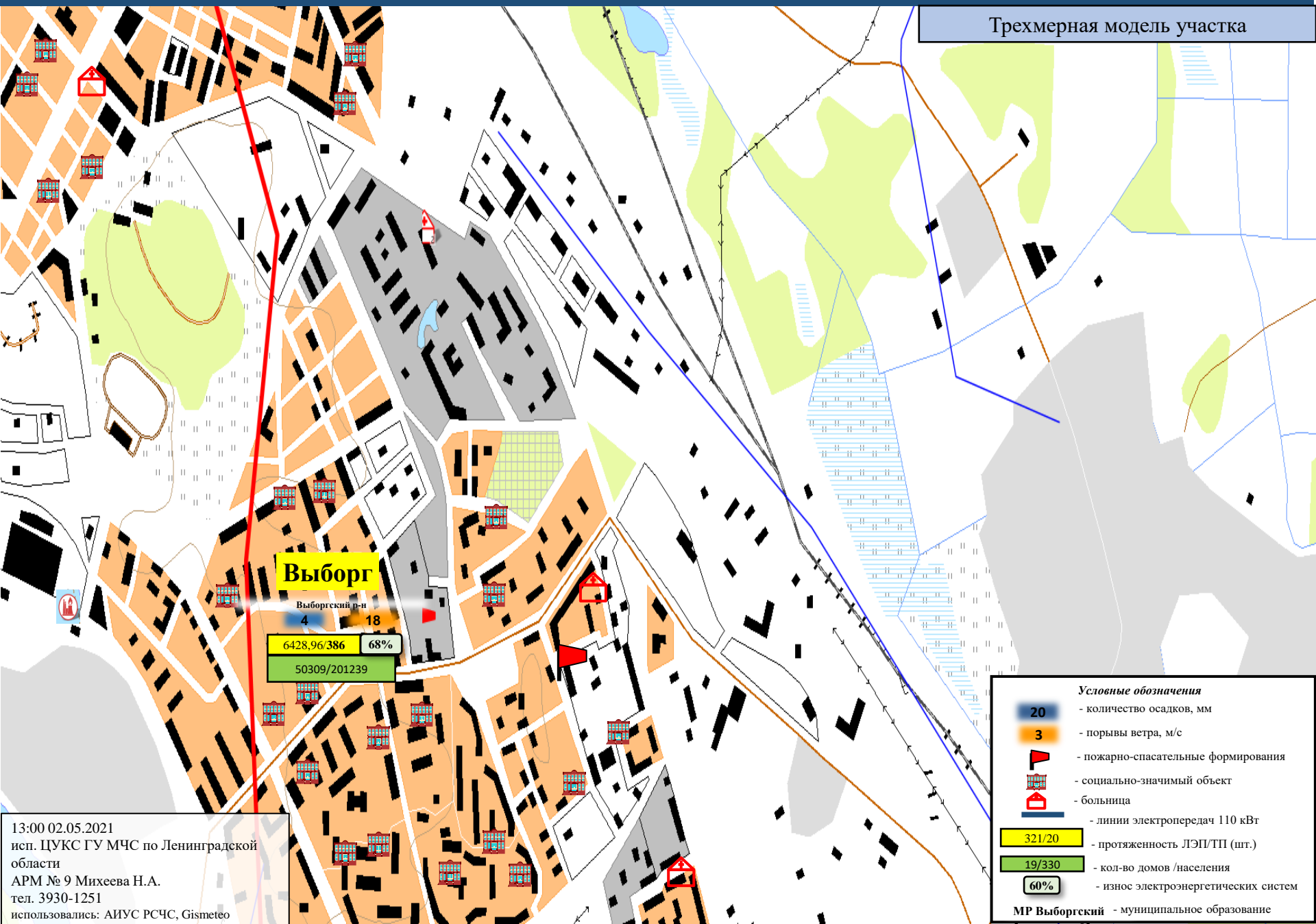
Всеволожский р-н
5 порывов 18 осадков
1458,15/493 65%
88680/354723

Всеволожск

- Условные обозначения**
- количество осадков, мм
 - порывы ветра, м/с
 - пожарно-спасательные формирования
 - социально-значимый объект
 - больница
 - линии электропередач 110 кВТ
 - протяженность ЛЭП/ТП (шт.)
 - кол-во домов /населения
 - износ электроэнергетических систем
 - МР Всеволожский** - муниципальное образование

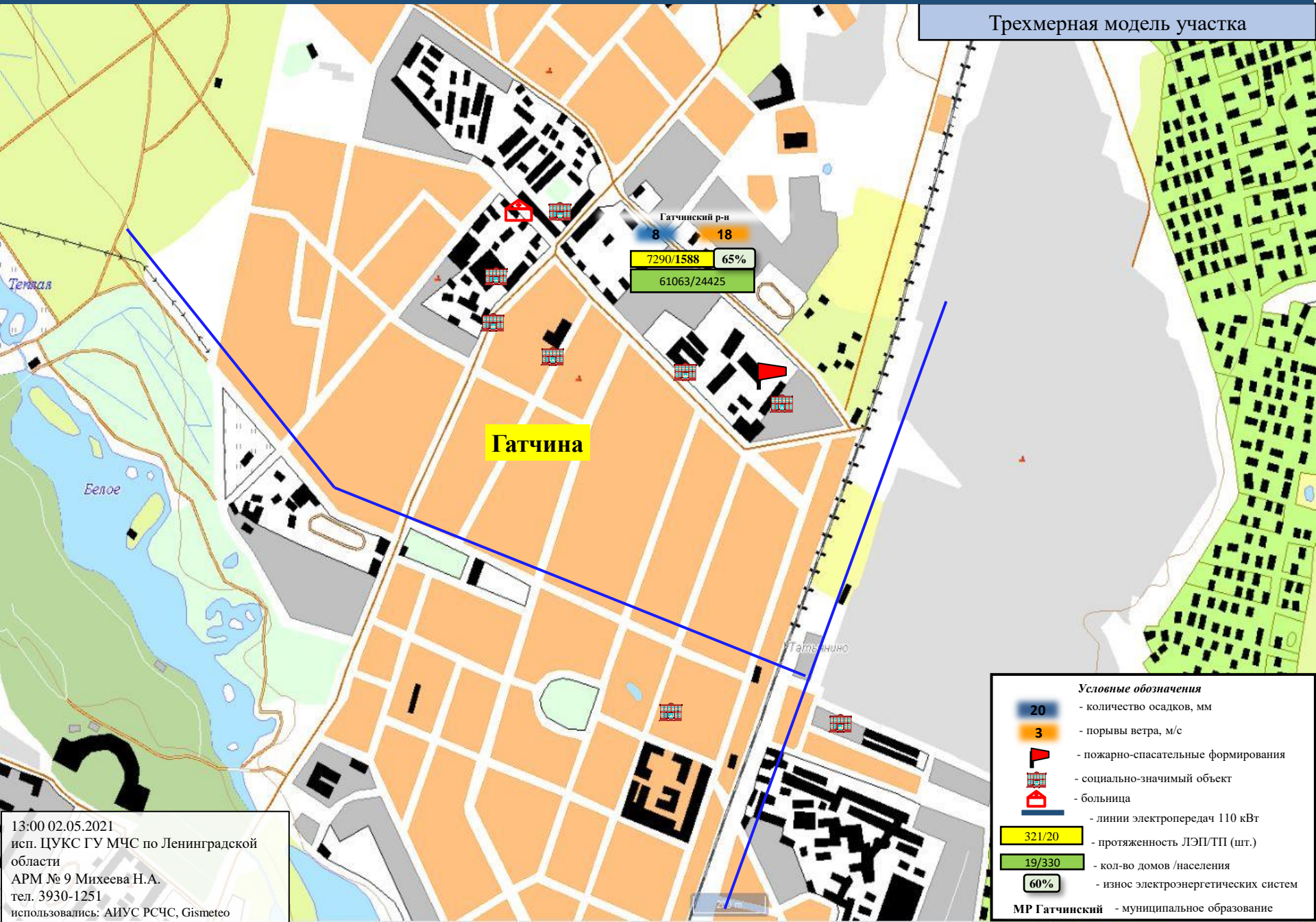
13:00 02.05.2021
исп. ЦУКС ГУ МЧС по Ленинградской области
АРМ № 9 Михеева Н.А.
тел. 3930-1251
использовались: АИУС РСЧС, Gismeteo

Трехмерная модель участка

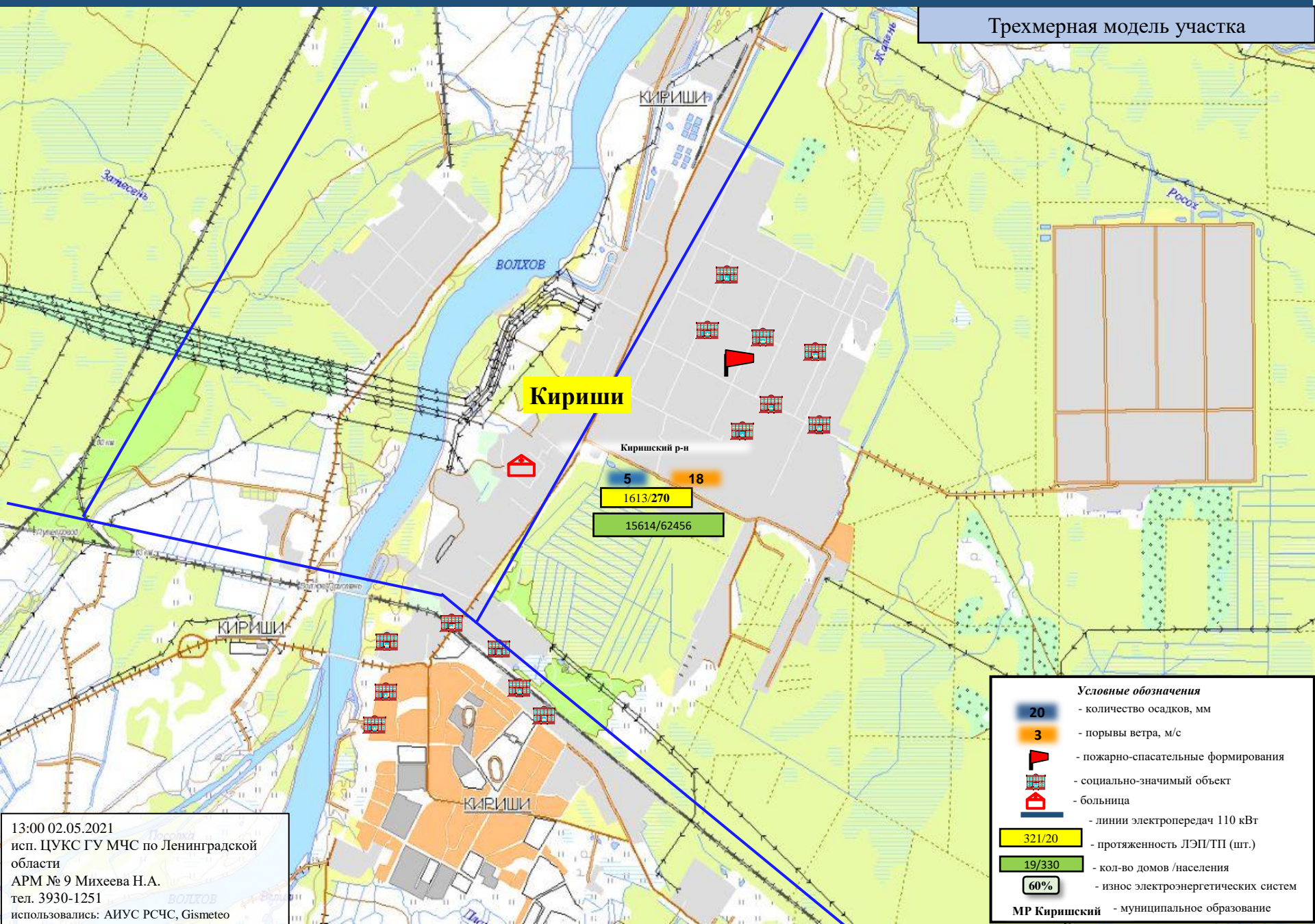


13:00 02.05.2021
исп. ЦУКС ГУ МЧС по Ленинградской области
АРМ № 9 Михеева Н.А.
тел. 3930-1251
использовались: АИУС РСЧС, Gismeteo

Трехмерная модель участка



Трехмерная модель участка



Кириши

Киришский р-н

5 18

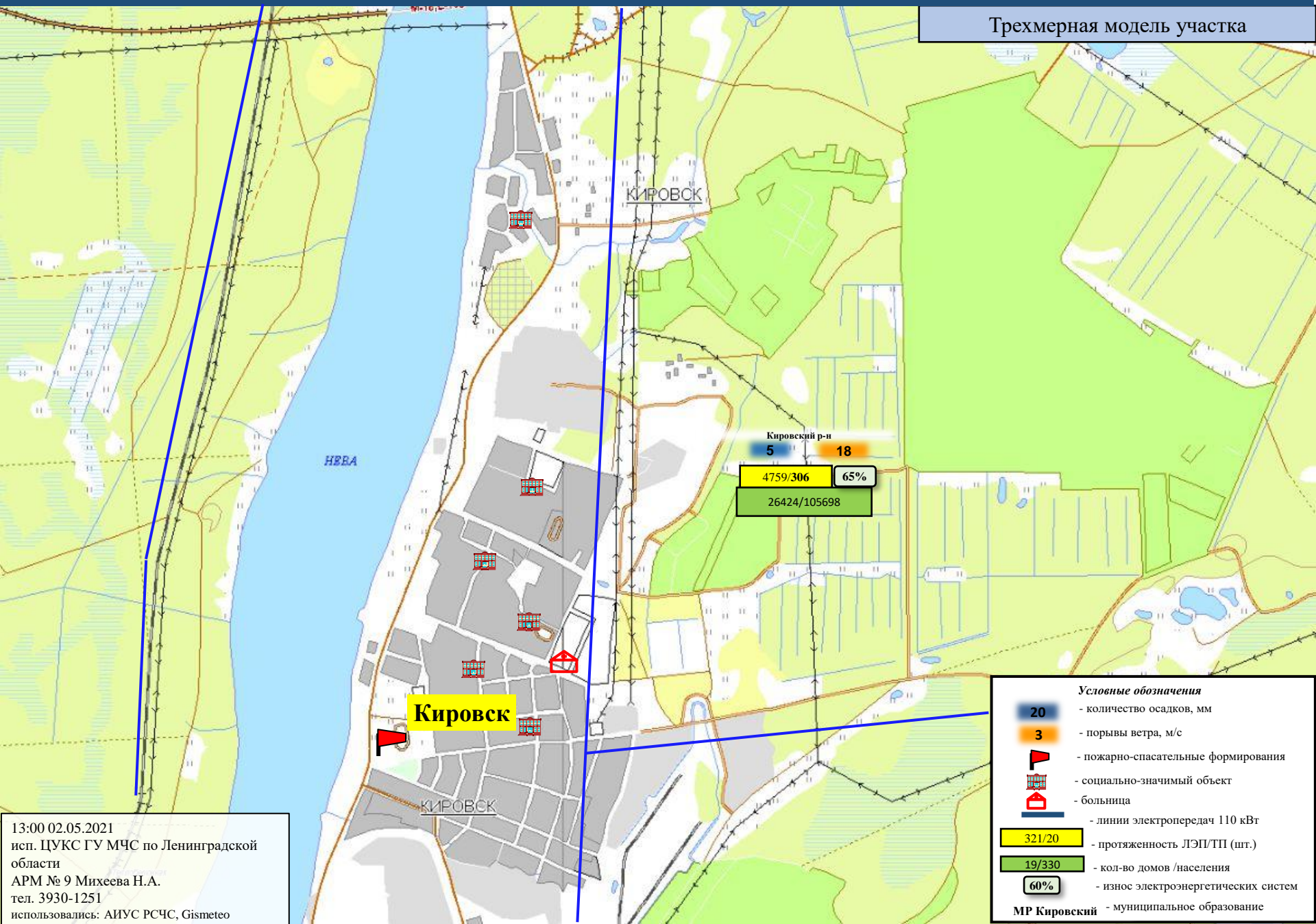
1613/270

15614/62456

- Условные обозначения**
- 20 - количество осадков, мм
 - 3 - порывы ветра, м/с
 - пожарно-спасательные формирования
 - социально-значимый объект
 - больница
 - линии электропередач 110 кВт
 - 321/20 - протяженность ЛЭП/ТП (шт.)
 - 19/330 - кол-во домов /населения
 - 60% - износ электроэнергетических систем
 - МР Киришский - муниципальное образование

13:00 02.05.2021
исп. ЦУКС ГУ МЧС по Ленинградской области
АРМ № 9 Михеева Н.А.
тел. 3930-1251
использовались: АИУС РСЧС, Gismeteo

Трехмерная модель участка



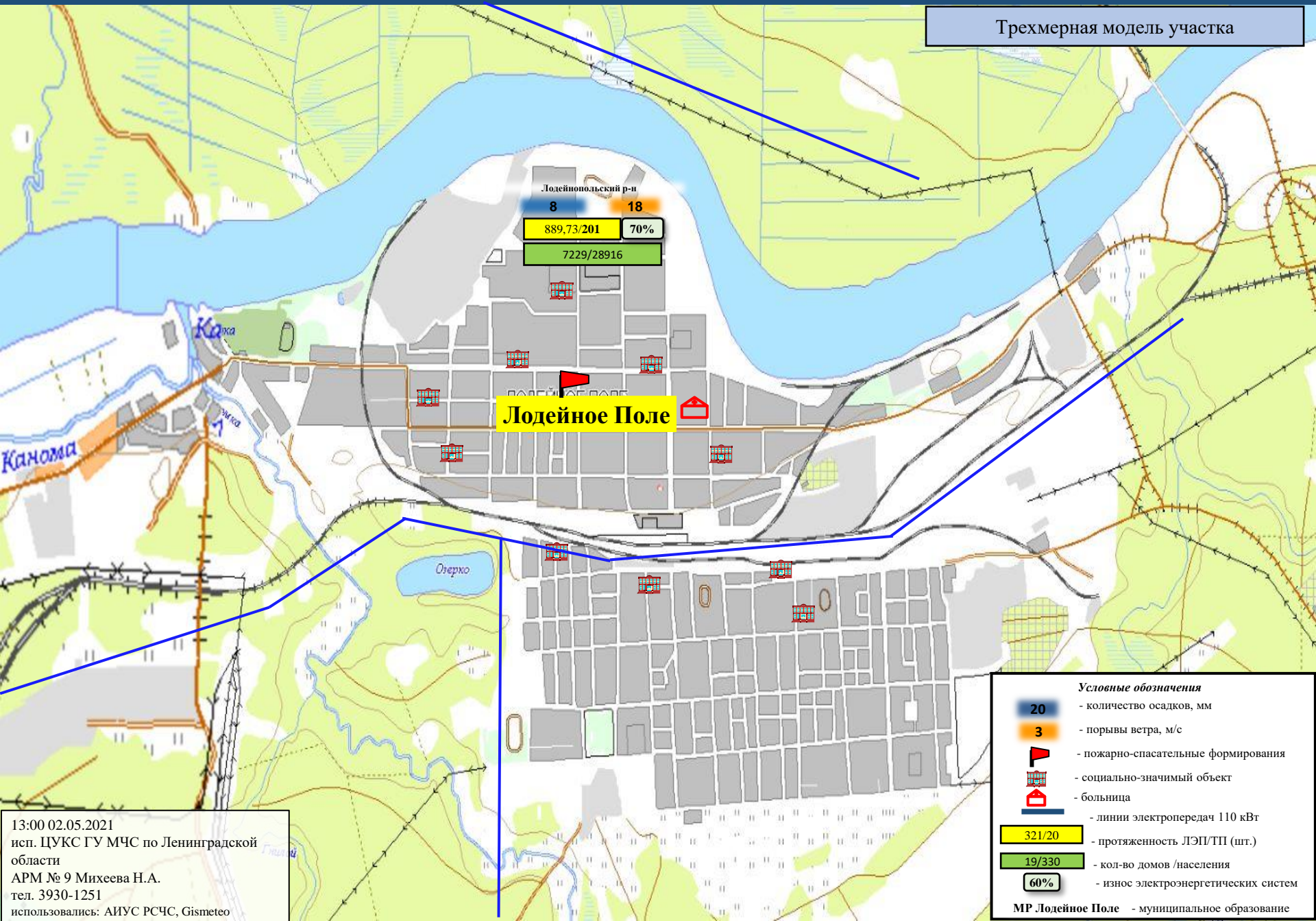
13:00 02.05.2021
 исп. ЦУКС ГУ МЧС по Ленинградской области
 АРМ № 9 Михеева Н.А.
 тел. 3930-1251
 использовались: АИУС РСЧС, Gismeteo

Условные обозначения

- 20 - количество осадков, мм
- 3 - порывы ветра, м/с
- пожарно-спасательные формирования
- социально-значимый объект
- больница
- линии электропередач 110 кВт
- 321/20 - протяженность ЛЭП/ТП (шт.)
- 19/330 - кол-во домов /населения
- 60% - износ электроэнергетических систем
- МР Кировский** - муниципальное образование

ИНФОРМАЦИОННЫЕ МАТЕРИАЛЫ ПО ОСАДКАМ И ПОРЫВАМ ВЕТРА НА ТЕРРИТОРИИ
ЛЕНИНГРАДСКОЙ ОБЛАСТИ (РИСК НАРУШЕНИЯ ЭЛЕКТРОСНАБЖЕНИЯ НА 03.05.2021)

Трехмерная модель участка



Лодейнопольский р-н
8 18
889,73/201 70%
7229/28916

Лодейное Поле

- Условные обозначения**
- 20 - количество осадков, мм
 - 3 - порывы ветра, м/с
 - пожарно-спасательные формирования
 - социально-значимый объект
 - больница
 - линии электропередач 110 кВт
 - 321/20 - протяженность ЛЭП/ТП (шт.)
 - 19/330 - кол-во домов /населения
 - 60% - износ электроэнергетических систем
- МР Лодейное Поле - муниципальное образование

13:00 02.05.2021
исп. ЦУКС ГУ МЧС по Ленинградской области
АРМ № 9 Михеева Н.А.
тел. 3930-1251
использовались: АИУС РСЧС, Gismeteo

ИНФОРМАЦИОННЫЕ МАТЕРИАЛЫ ПО ОСАДКАМ И ПОРЫВАМ ВЕТРА НА ТЕРРИТОРИИ
ЛЕНИНГРАДСКОЙ ОБЛАСТИ (РИСК НАРУШЕНИЯ ЭЛЕКТРОСНАБЖЕНИЯ НА 03.05.2021)

Трехмерная модель участка

*Примечание:
Административный центр Ломоносовского района (г. Ломоносов) находится на территории Петродворцового района г. Санкт-Петербурга

Ломоносовский р-н
5 18

1053,9/252 65%
17962/71850

Гостилицы

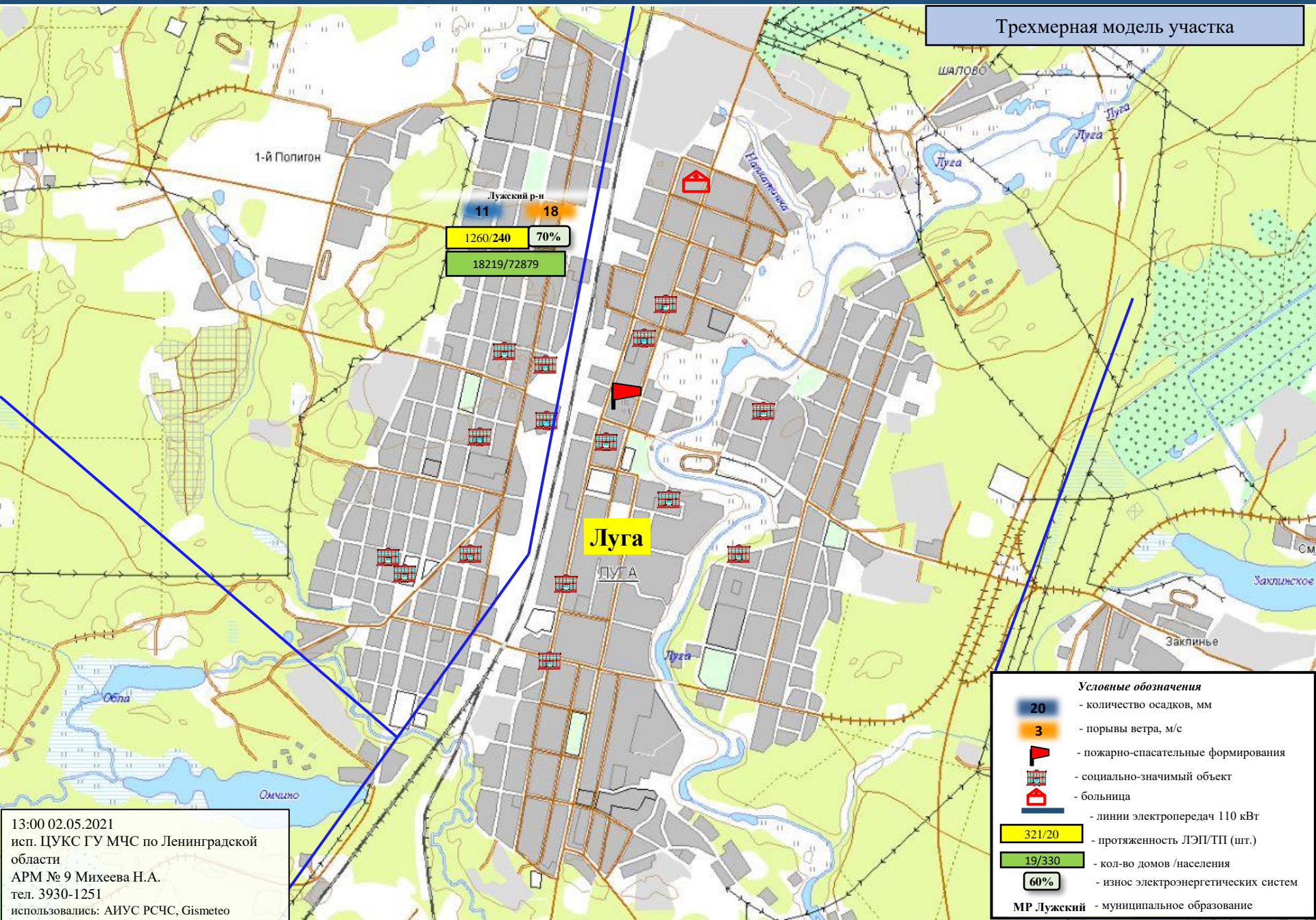
Гостилицы

| Условные обозначения | |
|----------------------|--------------------------------------|
| 20 | - количество осадков, мм |
| 3 | - порывы ветра, м/с |
| | - пожарно-спасательные формирования |
| | - социально-значимый объект |
| | - больница |
| | - линии электропередач 110 кВТ |
| 321/20 | - протяженность ЛЭП/ТП (шт.) |
| 19/330 | - кол-во домов /населения |
| 60% | - износ электроэнергетических систем |
| МР Ломоносовский | - муниципальное образование |

13:00 02.05.2021
исп. ЦУКС ГУ МЧС по Ленинградской области
АРМ № 9 Михеева Н.А.
тел. 3930-1251
использовались: АИУС РСЧС, Gismeteo

ИНФОРМАЦИОННЫЕ МАТЕРИАЛЫ ПО ОСАДКАМ И ПОРЫВАМ ВЕТРА НА ТЕРРИТОРИИ
ЛЕНИНГРАДСКОЙ ОБЛАСТИ (РИСК НАРУШЕНИЯ ЭЛЕКТРОСНАБЖЕНИЯ НА 03.05.2021)

Трехмерная модель участка



1-й Полигон

Лужский р-н

11 18
1260/240 70%
18219/72879

Лу́га

ШАЛОВО

Лу́га

Лу́га

Лу́га

Нарва

СМ

Заклинское

Заклинье

Обла

Омчино

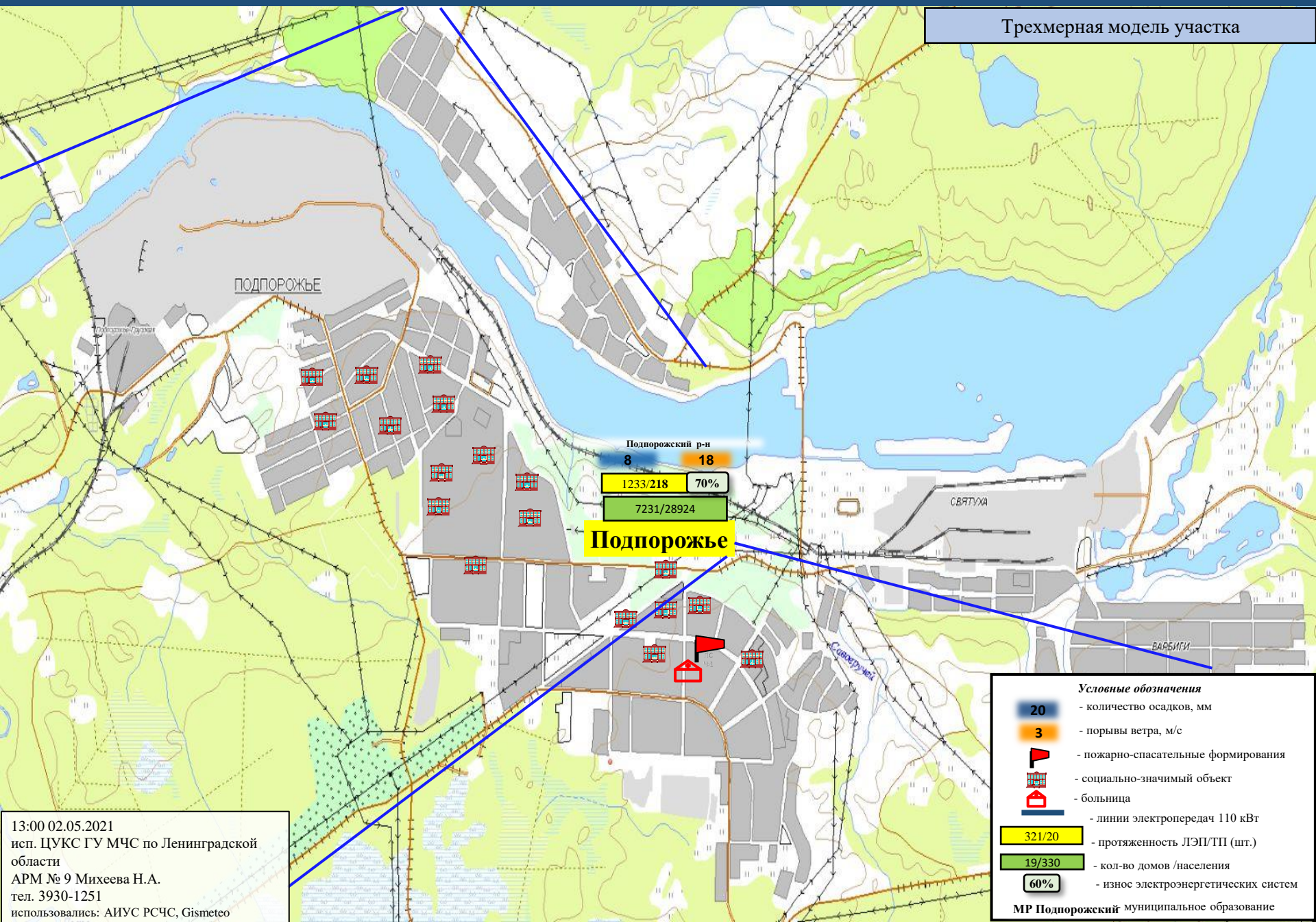
Условные обозначения

- 20 - количество осадков, мм
- 3 - порывы ветра, м/с
- пожарно-спасательные формирования
- социально-значимый объект
- больница
- линии электропередач 110 кВТ
- 321/20 - протяженность ЛЭП/ТП (шт.)
- 19/330 - кол-во домов /населения
- 60% - износ электроэнергетических систем
- МР Лужский - муниципальное образование

13:00 02.05.2021
исп. ЦУКС ГУ МЧС по Ленинградской области
АРМ № 9 Михеева Н.А.
тел. 3930-1251
использовались: АИУС РСЧС, Gismeteo

ИНФОРМАЦИОННЫЕ МАТЕРИАЛЫ ПО ОСАДКАМ И ПОРЫВАМ ВЕТРА НА ТЕРРИТОРИИ
ЛЕНИНГРАДСКОЙ ОБЛАСТИ (РИСК НАРУШЕНИЯ ЭЛЕКТРОСНАБЖЕНИЯ НА 03.05.2021)

Трехмерная модель участка



Подпорожский р-н
8 18

1233/218 70%

7231/28924

Подпорожье

Условные обозначения

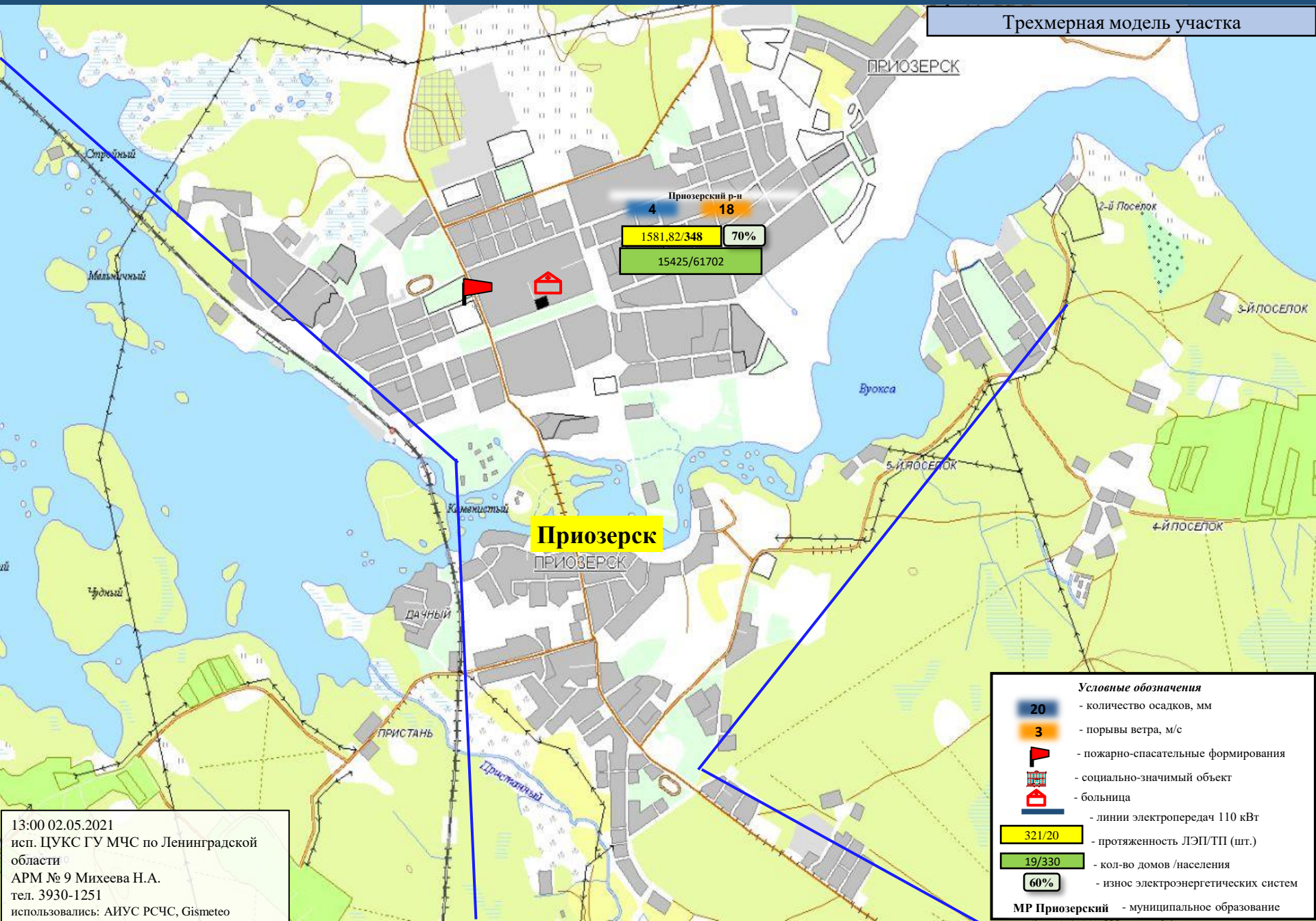
- 20 - количество осадков, мм
- 3 - порывы ветра, м/с
- пожарно-спасательные формирования
- социально-значимый объект
- больница
- линии электропередач 110 кВт
- 321/20 - протяженность ЛЭП/ТП (шт.)
- 19/330 - кол-во домов /населения
- 60% - износ электроэнергетических систем

МР Подпорожский муниципальное образование

13:00 02.05.2021
исп. ЦУКС ГУ МЧС по Ленинградской области
АРМ № 9 Михеева Н.А.
тел. 3930-1251
использовались: АИУС РСЧС, Gismeteo

ИНФОРМАЦИОННЫЕ МАТЕРИАЛЫ ПО ОСАДКАМ И ПОРЫВАМ ВЕТРА НА ТЕРРИТОРИИ
ЛЕНИНГРАДСКОЙ ОБЛАСТИ (РИСК НАРУШЕНИЯ ЭЛЕКТРОСНАБЖЕНИЯ НА 03.05.2021)

Трехмерная модель участка



Приозерск

ПРИОЗЕРСК

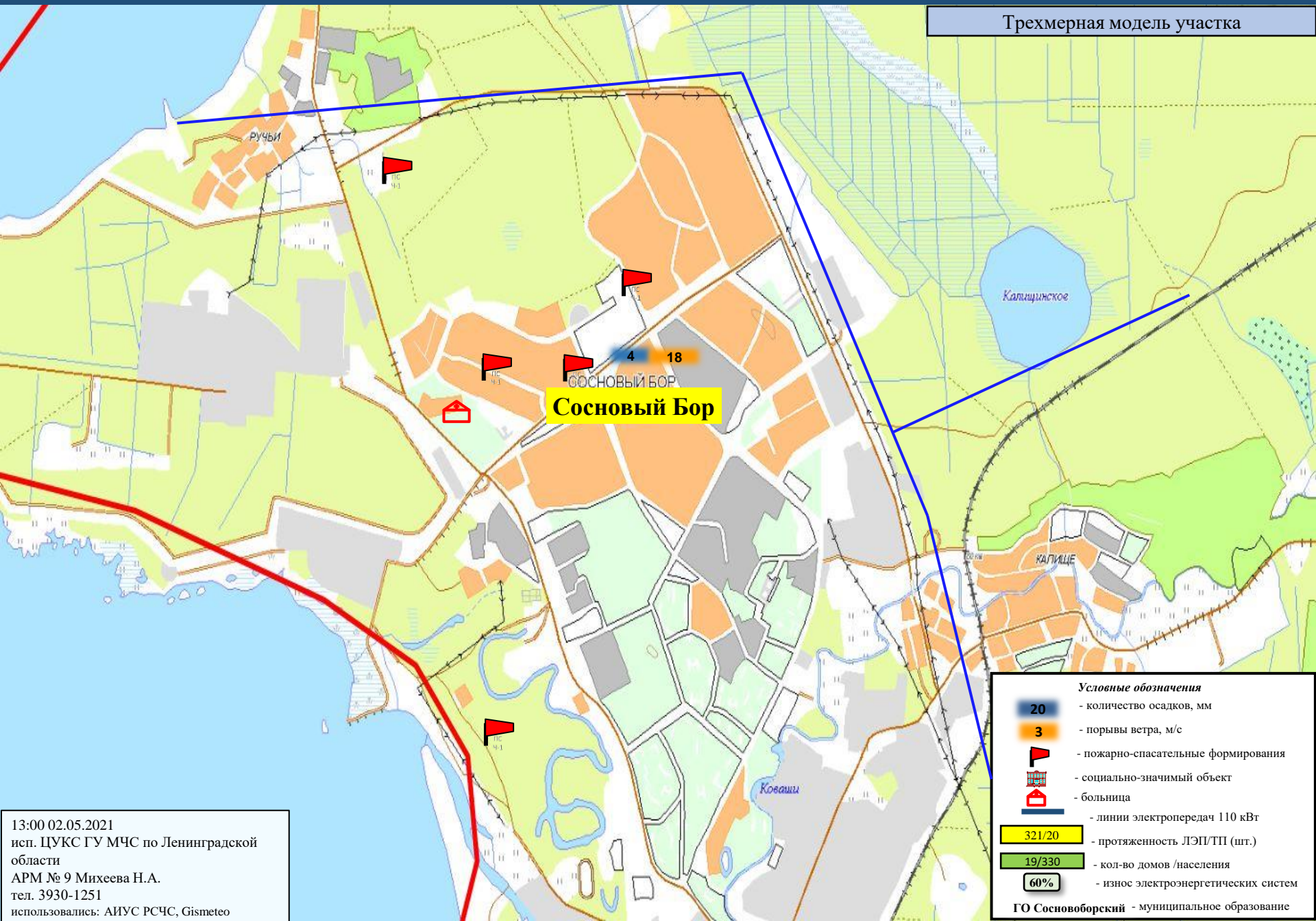
Условные обозначения

- 20 - количество осадков, мм
- 3 - порывы ветра, м/с
- пожарно-спасательные формирования
- социально-значимый объект
- больница
- линии электропередач 110 кВт
- 321/20 - протяженность ЛЭП/ТП (шт.)
- 19/330 - кол-во домов /населения
- 60% - износ электроэнергетических систем
- МР Приозерский** - муниципальное образование

13:00 02.05.2021
 исп. ЦУКС ГУ МЧС по Ленинградской области
 АРМ № 9 Михеева Н.А.
 тел. 3930-1251
 использовались: АИУС РСЧС, Gismeteo

ИНФОРМАЦИОННЫЕ МАТЕРИАЛЫ ПО ОСАДКАМ И ПОРЫВАМ ВЕТРА НА ТЕРРИТОРИИ
ЛЕНИНГРАДСКОЙ ОБЛАСТИ (РИСК НАРУШЕНИЯ ЭЛЕКТРОСНАБЖЕНИЯ НА 03.05.2021)

Трехмерная модель участка



Сосновый Бор

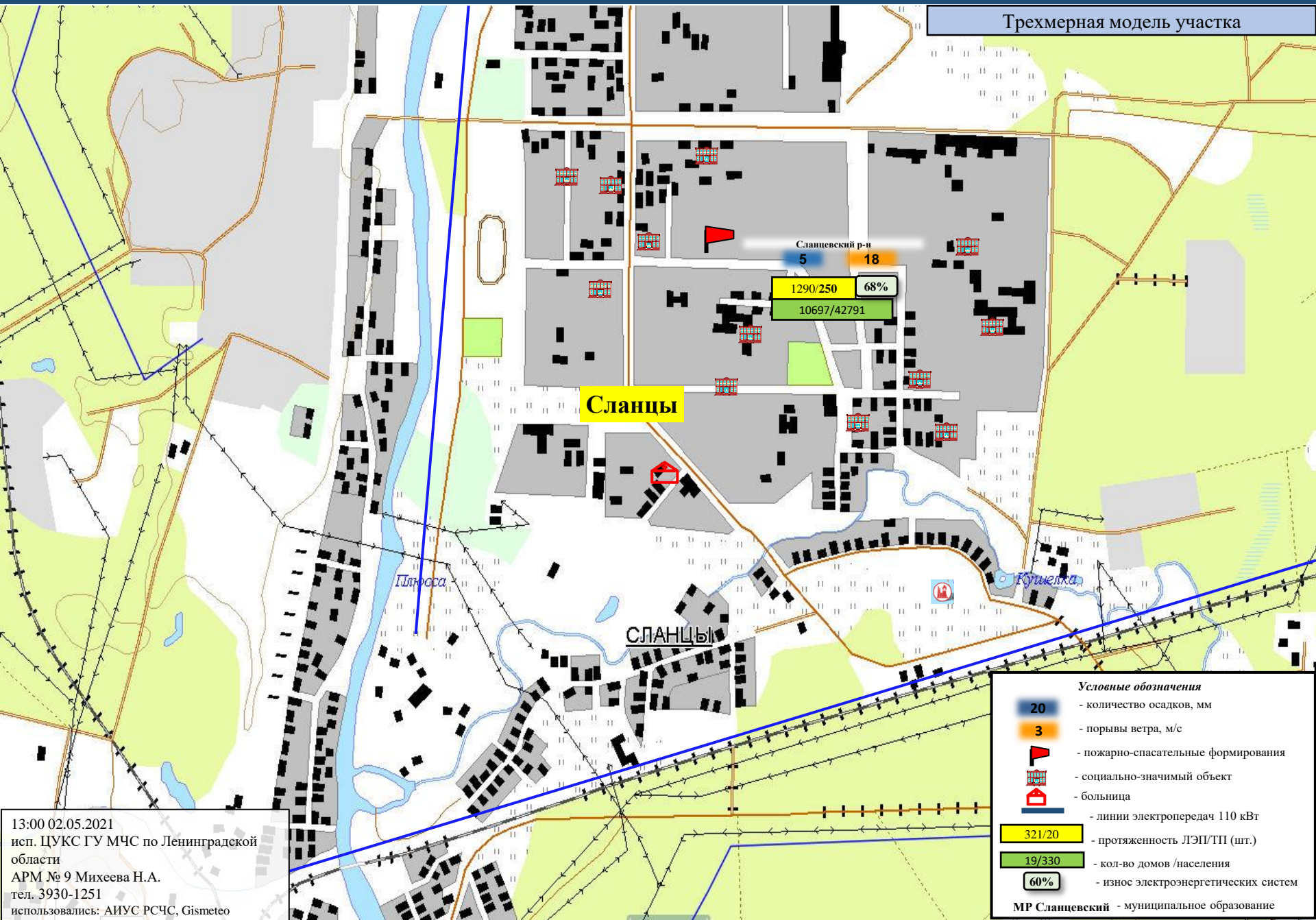
| Условные обозначения | |
|----------------------|--------------------------------------|
| 20 | - количество осадков, мм |
| 3 | - порывы ветра, м/с |
| | - пожарно-спасательные формирования |
| | - социально-значимый объект |
| | - больница |
| | - линии электропередач 110 кВТ |
| 321/20 | - протяженность ЛЭП/ТП (шт.) |
| 19/330 | - кол-во домов /населения |
| 60% | - износ электроэнергетических систем |

ГО Сосновоборский - муниципальное образование

13:00 02.05.2021
исп. ЦУКС ГУ МЧС по Ленинградской области
АРМ № 9 Михеева Н.А.
тел. 3930-1251
использовались: АИУС РСЧС, Gismeteo

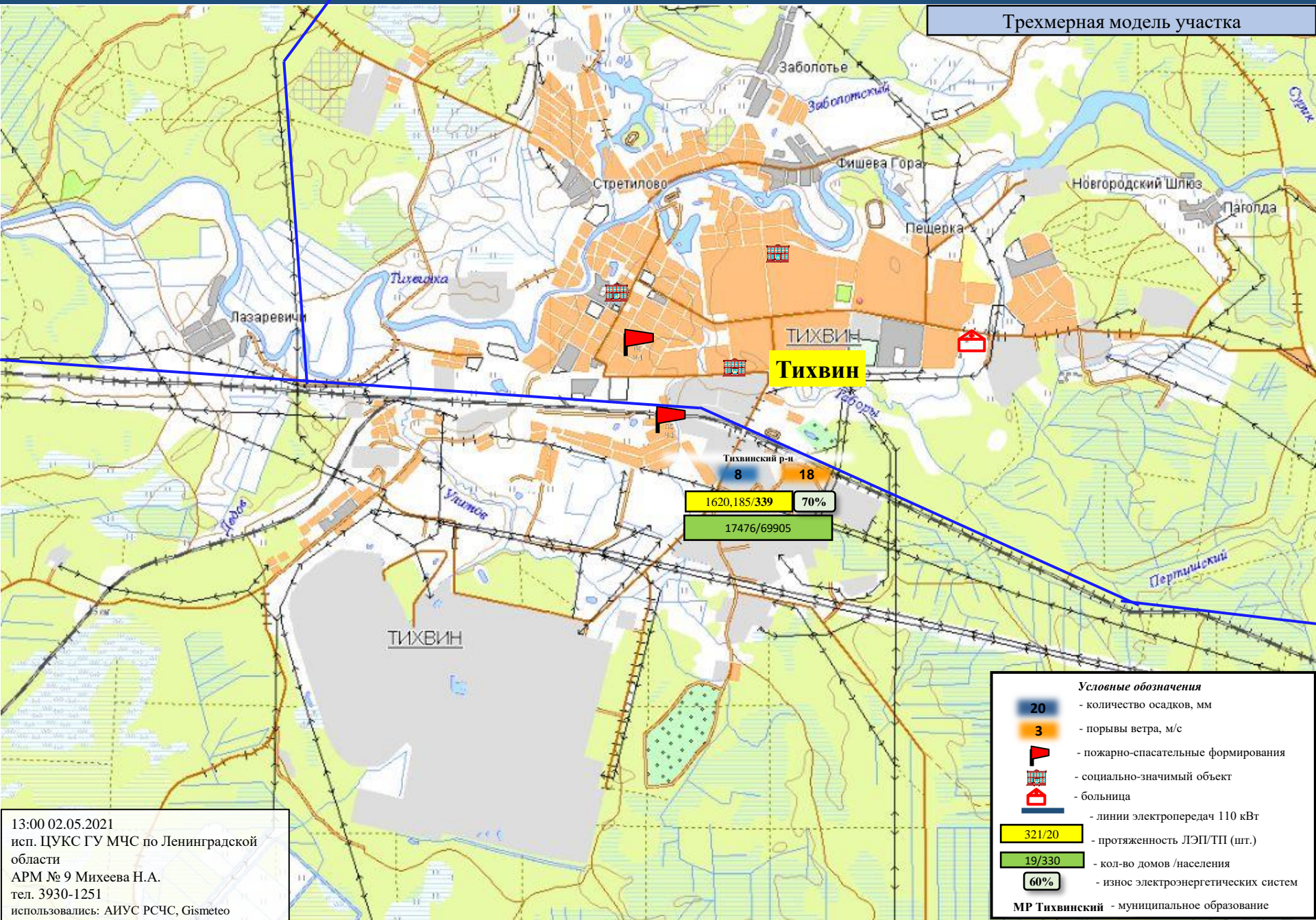
ИНФОРМАЦИОННЫЕ МАТЕРИАЛЫ ПО ОСАДКАМ И ПОРЫВАМ ВЕТРА НА ТЕРРИТОРИИ
ЛЕНИНГРАДСКОЙ ОБЛАСТИ (РИСК НАРУШЕНИЯ ЭЛЕКТРОСНАБЖЕНИЯ НА 03.05.2021)

Трехмерная модель участка



ИНФОРМАЦИОННЫЕ МАТЕРИАЛЫ ПО ОСАДКАМ И ПОРЫВАМ ВЕТРА НА ТЕРРИТОРИИ
ЛЕНИНГРАДСКОЙ ОБЛАСТИ (РИСК НАРУШЕНИЯ ЭЛЕКТРОСНАБЖЕНИЯ НА 03.05.2021)

Трехмерная модель участка



13:00 02.05.2021
 исп. ЦУКС ГУ МЧС по Ленинградской области
 АРМ № 9 Михеева Н.А.
 тел. 3930-1251
 использовались: АИУС РСЧС, Gismeteo

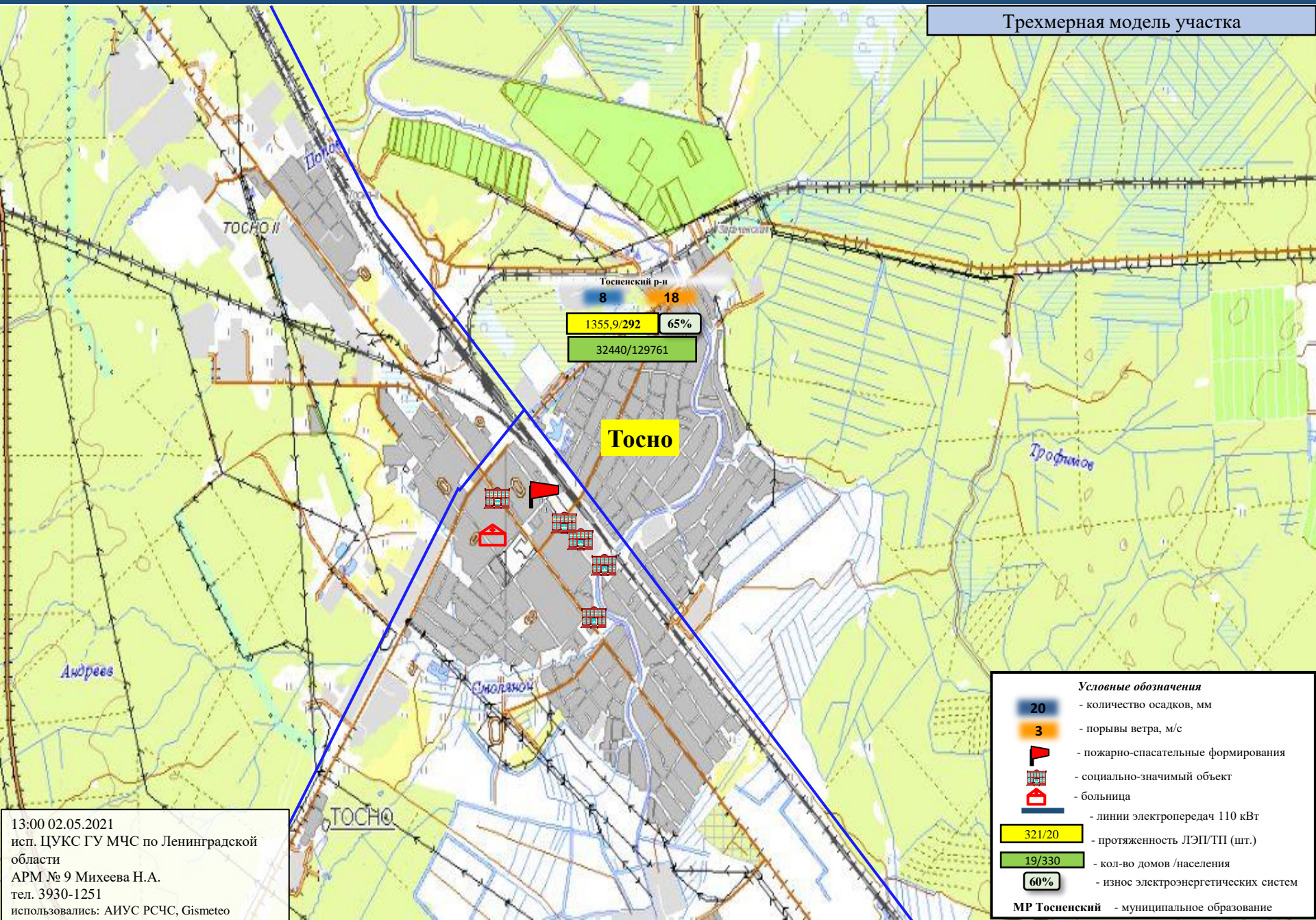
Условные обозначения

- 20 - количество осадков, мм
- 3 - порывы ветра, м/с
- пожарно-спасательные формирования
- социально-значимый объект
- больница
- линии электропередач 110 кВт
- 321/20 - протяженность ЛЭП/ТП (шт.)
- 19/330 - кол-во домов /населения
- 60% - износ электроэнергетических систем

МР Тихвинский - муниципальное образование

ИНФОРМАЦИОННЫЕ МАТЕРИАЛЫ ПО ОСАДКАМ И ПОРЫВАМ ВЕТРА НА ТЕРРИТОРИИ
ЛЕНИНГРАДСКОЙ ОБЛАСТИ (РИСК НАРУШЕНИЯ ЭЛЕКТРОСНАБЖЕНИЯ НА 03.05.2021)

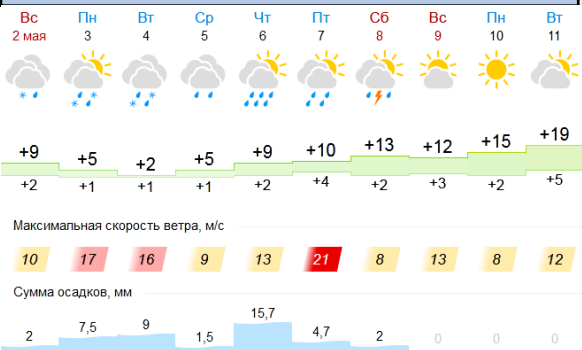
Трехмерная модель участка



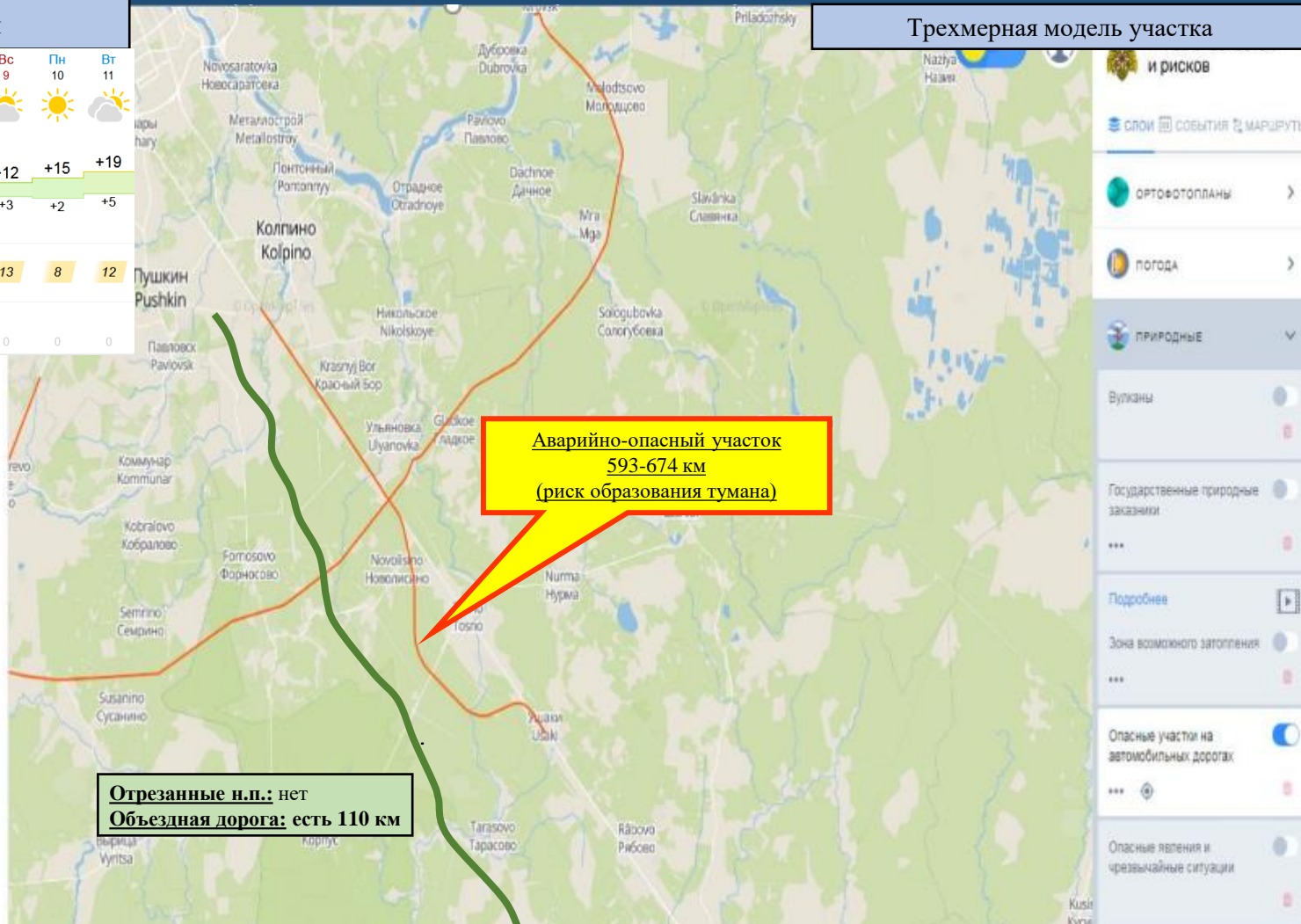
13:00 02.05.2021
исп. ЦУКС ГУ МЧС по Ленинградской области
АРМ № 9 Михеева Н.А.
тел. 3930-1251
использовались: АИУС РСЧС, Gismeteo

ИНФОРМАЦИОННЫЕ МАТЕРИАЛЫ ПО РИСКУ НАРУШЕНИЯ ТРАНСПОРТНОГО СООБЩЕНИЯ, СВЯЗАННЫХ С НЕБЛАГОПРИЯТНЫМИ МЕТЕОЯВЛЕНИЯМИ НА ТЕРРИТОРИИ ФЕДЕРАЛЬНОЙ АВТОДОРОГИ М-10 «РОССИЯ» (НА 03.05.2021)

Прогноз метеоявлений



Трехмерная модель участка



**Аварийно-опасный участок
593-674 км
(риск образования тумана)**

**Отрезанные н.п.: нет
Объездная дорога: есть 110 км**

| опасных объектов | |
|------------------------------|--|
| Название дороги | «Россия» Москва - Тверь - Великий Новгород - Санкт-Петербург |
| Код дороги | М-10 |
| Начало опасного участка (км) | 593 |
| Конец опасного участка (км) | 674 |
| Регион | Ленинградская область |
| Ответственная организация | ФКУ «Севзапуправтодор» |

и рисков

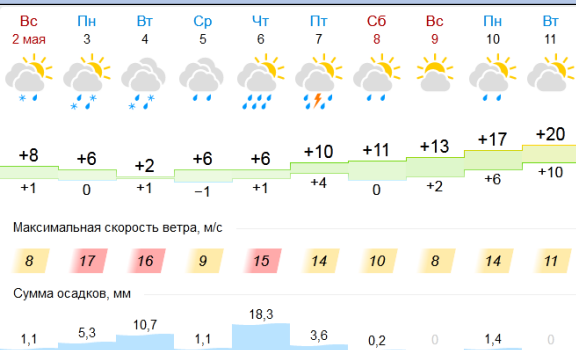
- слои
- СОБЫТИЯ
- МАРШРУТЫ
- Ортофотопланы
- ПОГОДА
- ПРИРОДНЫЕ
 - Вулканы
 - Государственные природные заказники
 - Подробнее
 - Зона возможного затопления
 - Опасные участки на автомобильных дорогах
 - Опасные явления и чрезвычайные ситуации

- Условные обозначения**
- участок автодороги с повышенным риском возникновения ДТП, нарушением движения
 - объездная дорога
 - населенный пункт
 - пожарно-спасательные формирования
 - социально-значимый объект
 - больница

13:00 02.05.2021
 исп. ЦУКС ГУ МЧС по Ленинградской области
 АРМ № 9 Михеева Н.А.
 тел. 3930-1251
 использовались: АИУС РСЧС, Gismeteo, Google Earth

ИНФОРМАЦИОННЫЕ МАТЕРИАЛЫ ПО РИСКУ НАРУШЕНИЯ ТРАНСПОРТНОГО СООБЩЕНИЯ, СВЯЗАННЫХ С НЕБЛАГОПРИЯТНЫМИ МЕТЕОЯВЛЕНИЯМИ НА ТЕРРИТОРИИ ФЕДЕРАЛЬНОЙ АВТОДОРОГИ Р-23 «СПБ-ПСКОВ» (НА 03.05.2021)

Прогноз метеоявлений



Трехмерная модель участка

Аварийно-опасный участок
40-41 км
(возникновение тумана)

Отрезанные н.п.: нет
Объездная дорога: есть 25 км

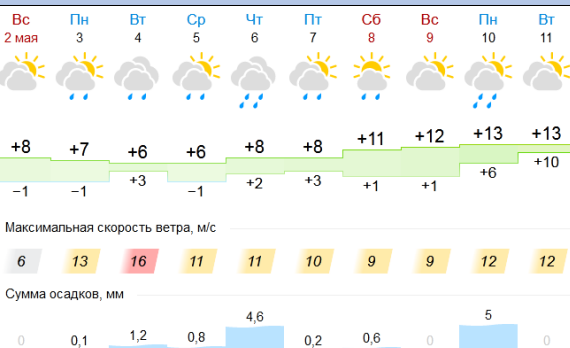
Аварийно-опасный участок
41-52 км
(крутые повороты, спуски)

- Условные обозначения**
- участок автодороги с повышенным риском возникновения ДТП, нарушением движения
 - объездная дорога
 - населенный пункт
 - пожарно-спасательные формирования
 - социально-значимый объект
 - больница

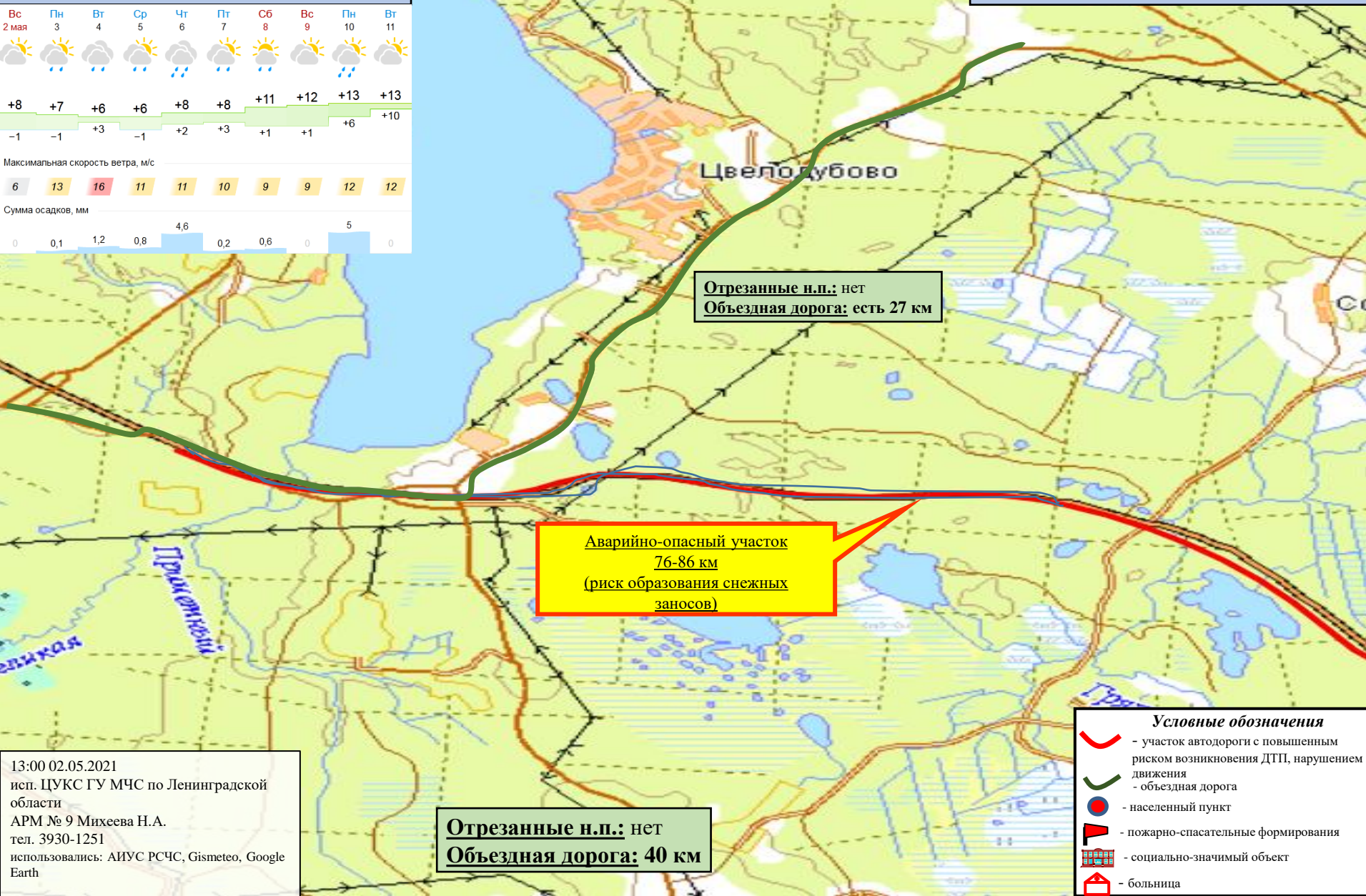
13:00 02.05.2021
исп. ЦУКС ГУ МЧС по Ленинградской области
АРМ № 9 Михеева Н.А.
тел. 3930-1251
использовались: АИУС РСЧС, Gismeteo, Google Earth

ИНФОРМАЦИОННЫЕ МАТЕРИАЛЫ ПО РИСКУ НАРУШЕНИЯ ТРАНСПОРТНОГО СООБЩЕНИЯ, СВЯЗАННЫХ С НЕБЛАГОПРИЯТНЫМИ МЕТЕОЯВЛЕНИЯМИ НА ТЕРРИТОРИИ ФЕДЕРАЛЬНОЙ АВТОДОРОГИ А-181 «СКАНДИНАВИЯ» (НА 03.05.2021)

Прогноз метеоявлений



Трехмерная модель участка



Отрезанные н.п.: нет
Объездная дорога: есть 27 км

Аварийно-опасный участок
76-86 км
(риск образования снежных заносов)

Отрезанные н.п.: нет
Объездная дорога: 40 км

- Условные обозначения**
- участок автодороги с повышенным риском возникновения ДТП, нарушением движения
 - объездная дорога
 - населенный пункт
 - пожарно-спасательные формирования
 - социально-значимый объект
 - больница

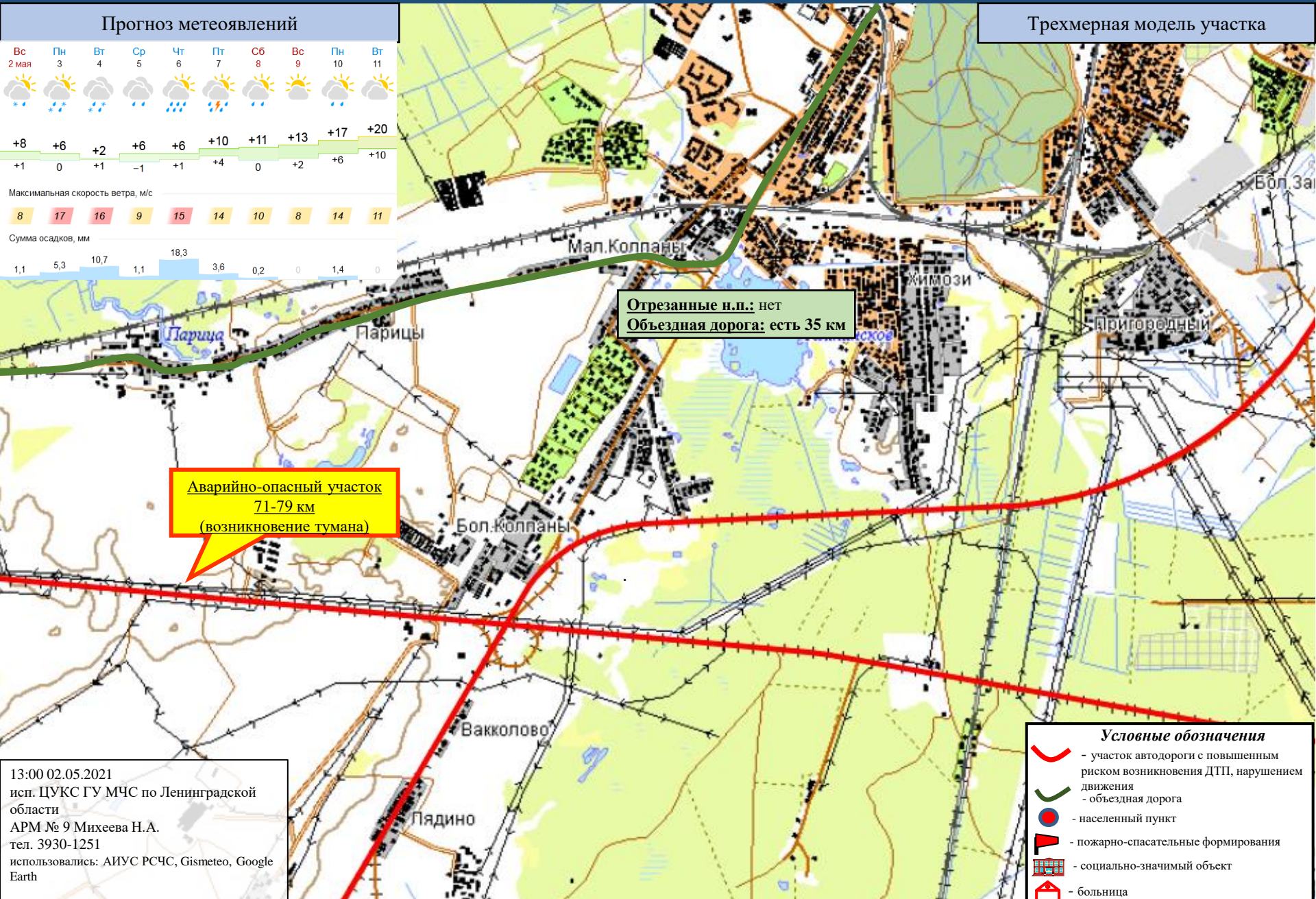
13:00 02.05.2021
 исп. ЦУКС ГУ МЧС по Ленинградской области
 АРМ № 9 Михеева Н.А.
 тел. 3930-1251
 использовались: АИУС РСЧС, Gismeteo, Google Earth

ИНФОРМАЦИОННЫЕ МАТЕРИАЛЫ ПО РИСКУ НАРУШЕНИЯ ТРАНСПОРТНОГО СООБЩЕНИЯ, СВЯЗАННЫХ С НЕБЛАГОПРИЯТНЫМИ МЕТЕОЯВЛЕНИЯМИ НА ТЕРРИТОРИИ ФЕДЕРАЛЬНОЙ АВТОДОРОГИ А-120 «САНКТ-ПЕТЕРБУРГСКОЕ ЮЖНОЕ ПОЛУКОЛЬЦО» (НА 03.05.2021)

Прогноз метеоявлений



Трехмерная модель участка



Отрезанные н.п.: нет
Объездная дорога: есть 35 км

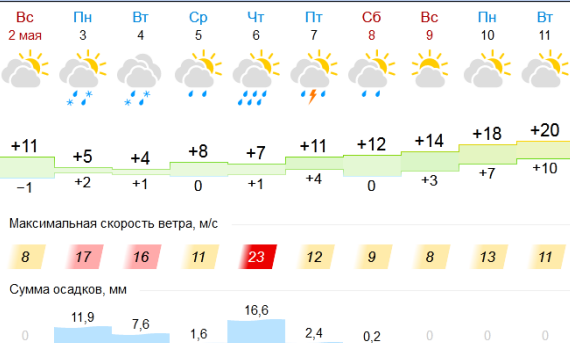
Аварийно-опасный участок
71-79 км
(возникновение тумана)

- Условные обозначения**
- участок автодороги с повышенным риском возникновения ДТП, нарушением движения
 - объездная дорога
 - населенный пункт
 - пожарно-спасательные формирования
 - социально-значимый объект
 - больница

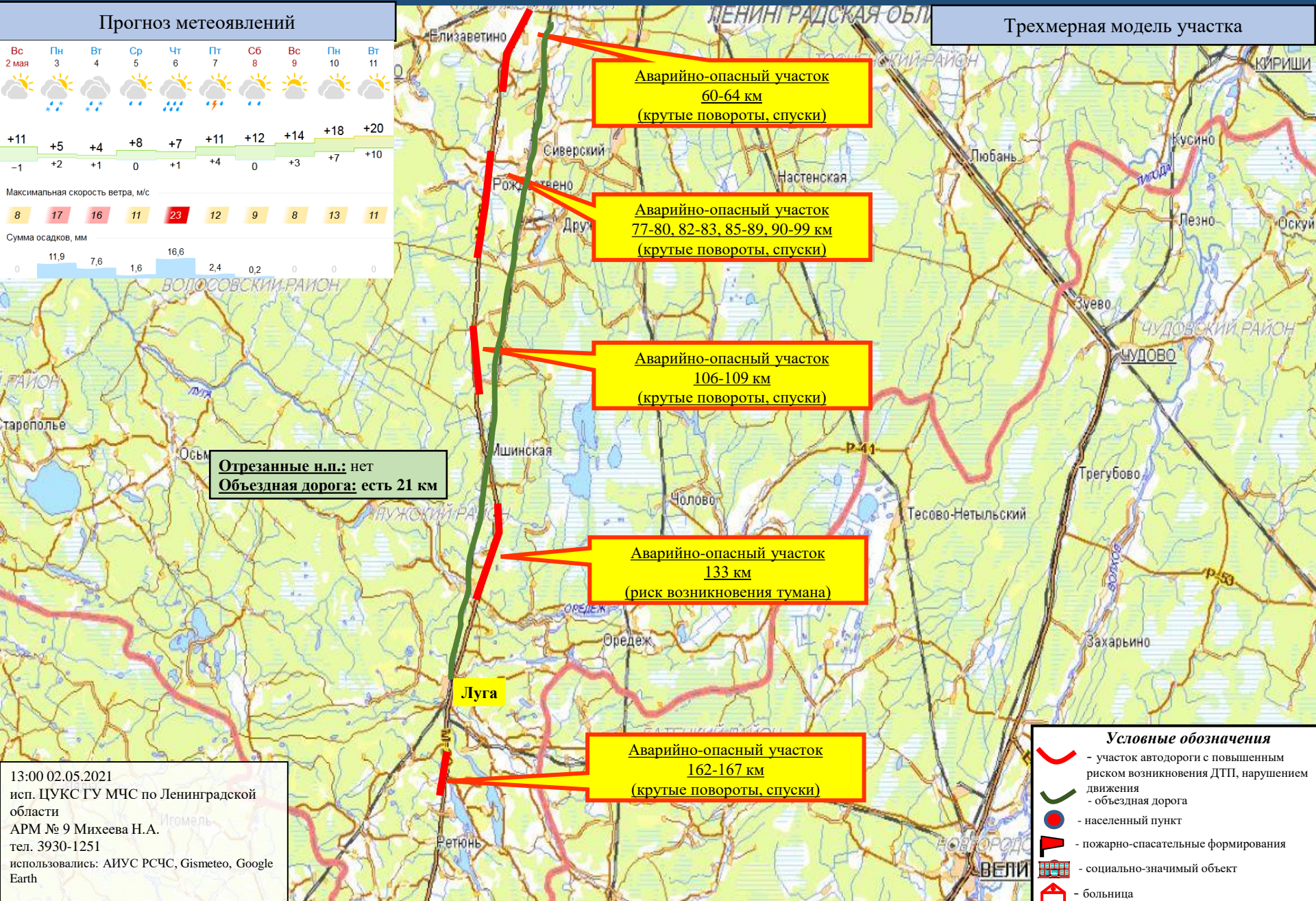
13:00 02.05.2021
исп. ЦУКС ГУ МЧС по Ленинградской области
АРМ № 9 Михеева Н.А.
тел. 3930-1251
использовались: АИУС РСЧС, Gismeteo, Google Earth

ИНФОРМАЦИОННЫЕ МАТЕРИАЛЫ ПО РИСКУ НАРУШЕНИЯ ТРАНСПОРТНОГО СООБЩЕНИЯ, СВЯЗАННЫХ С НЕБЛАГОПРИЯТНЫМИ МЕТЕОЯВЛЕНИЯМИ НА ТЕРРИТОРИИ ФЕДЕРАЛЬНОЙ ТРАССЫ Р-23 «СПБ-ПСКОВ» (НА 03.05.2021)

Прогноз метеоявлений



Трехмерная модель участка



**Аварийно-опасный участок
60-64 км
(крутые повороты, спуски)**

**Аварийно-опасный участок
77-80, 82-83, 85-89, 90-99 км
(крутые повороты, спуски)**

**Аварийно-опасный участок
106-109 км
(крутые повороты, спуски)**

**Аварийно-опасный участок
133 км
(риск возникновения тумана)**

**Аварийно-опасный участок
162-167 км
(крутые повороты, спуски)**

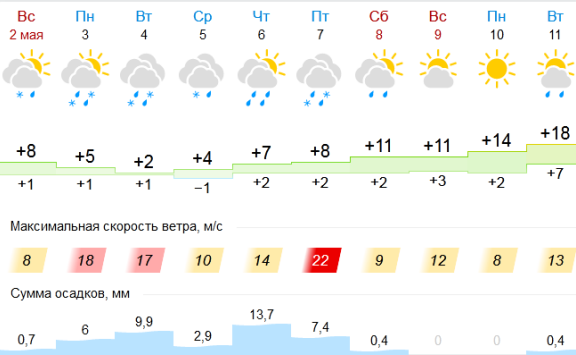
Отрезанные н.п.: нет
Объездная дорога: есть 21 км

- Условные обозначения**
- участок автодороги с повышенным риском возникновения ДТП, нарушением движения
 - объездная дорога
 - населенный пункт
 - пожарно-спасательные формирования
 - социально-значимый объект
 - больница

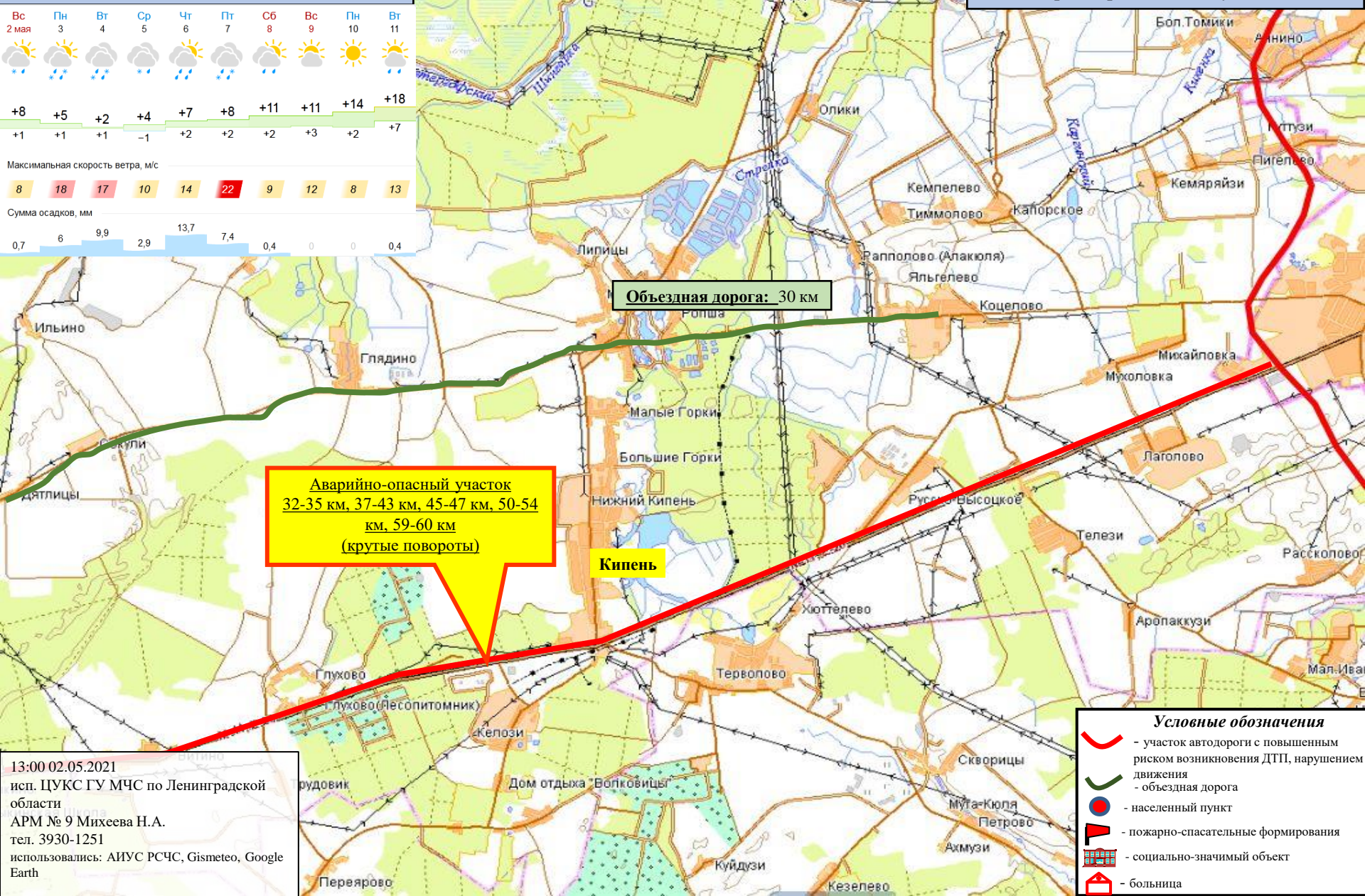
13:00 02.05.2021
исп. ЦУКС ГУ МЧС по Ленинградской области
АРМ № 9 Михеева Н.А.
тел. 3930-1251
использовались: АИУС РСЧС, Gismeteo, Google Earth

ИНФОРМАЦИОННЫЕ МАТЕРИАЛЫ ПО РИСКУ НАРУШЕНИЯ ТРАНСПОРТНОГО СООБЩЕНИЯ, СВЯЗАННЫХ С НЕБЛАГОПРИЯТНЫМИ МЕТЕОЯВЛЕНИЯМИ НА ТЕРРИТОРИИ ФЕДЕРАЛЬНОЙ ТРАССЫ А-180 «НАРВА» (НА 03.05.2021)

Прогноз метеоявлений



Трехмерная модель участка



13:00 02.05.2021
 исп. ЦУКС ГУ МЧС по Ленинградской области
 АРМ № 9 Михеева Н.А.
 тел. 3930-1251
 использовались: АИУС РСЧС, Gismeteo, Google Earth