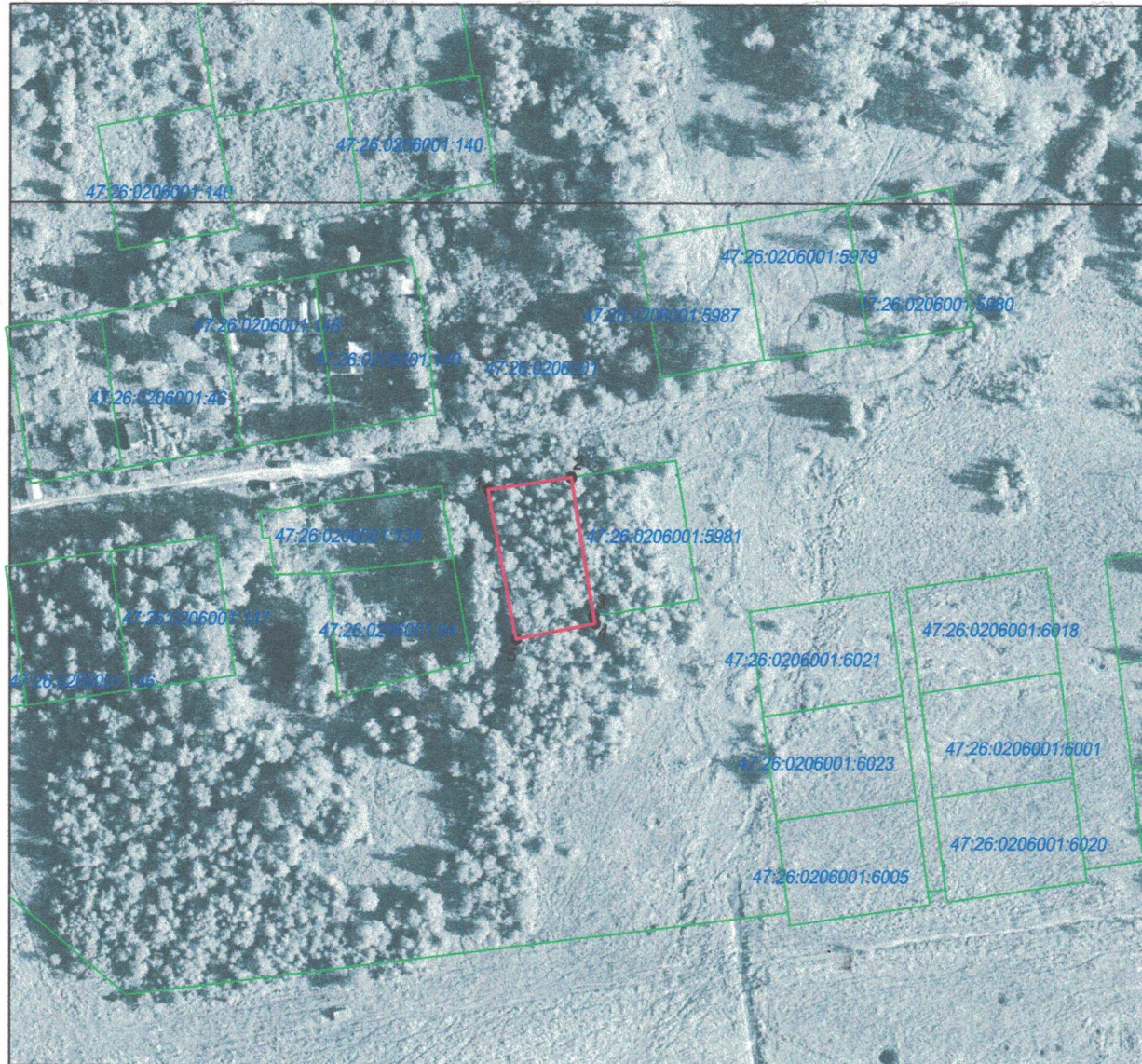


Схема расположения земельного участка или земельных участков на кадастровом плане территории





Условный номер земельного участка : ____

Площадь земельного участка - 1000 кв.м.

Обозначение характерных точек границ	Координаты, м	
	X	Y
1	2	3
1	408118.26	2233003.13
2	408121.91	2233026.79
3	408082.42	2233033.15
4	408080.25	2233033.51
5	408075.75	2233011.07

Примечание:
Система координат местная : МСК-47

- Условные обозначения:
- 1  испрашиваемый земельный участок с поворотной точкой проектируемой границы
 -  границы земельных участков по сведениям ГКН
 - 47:26:0206001 номер кадастрового квартала
 - 47:26:0206001:134 кадастровый номер земельного участка