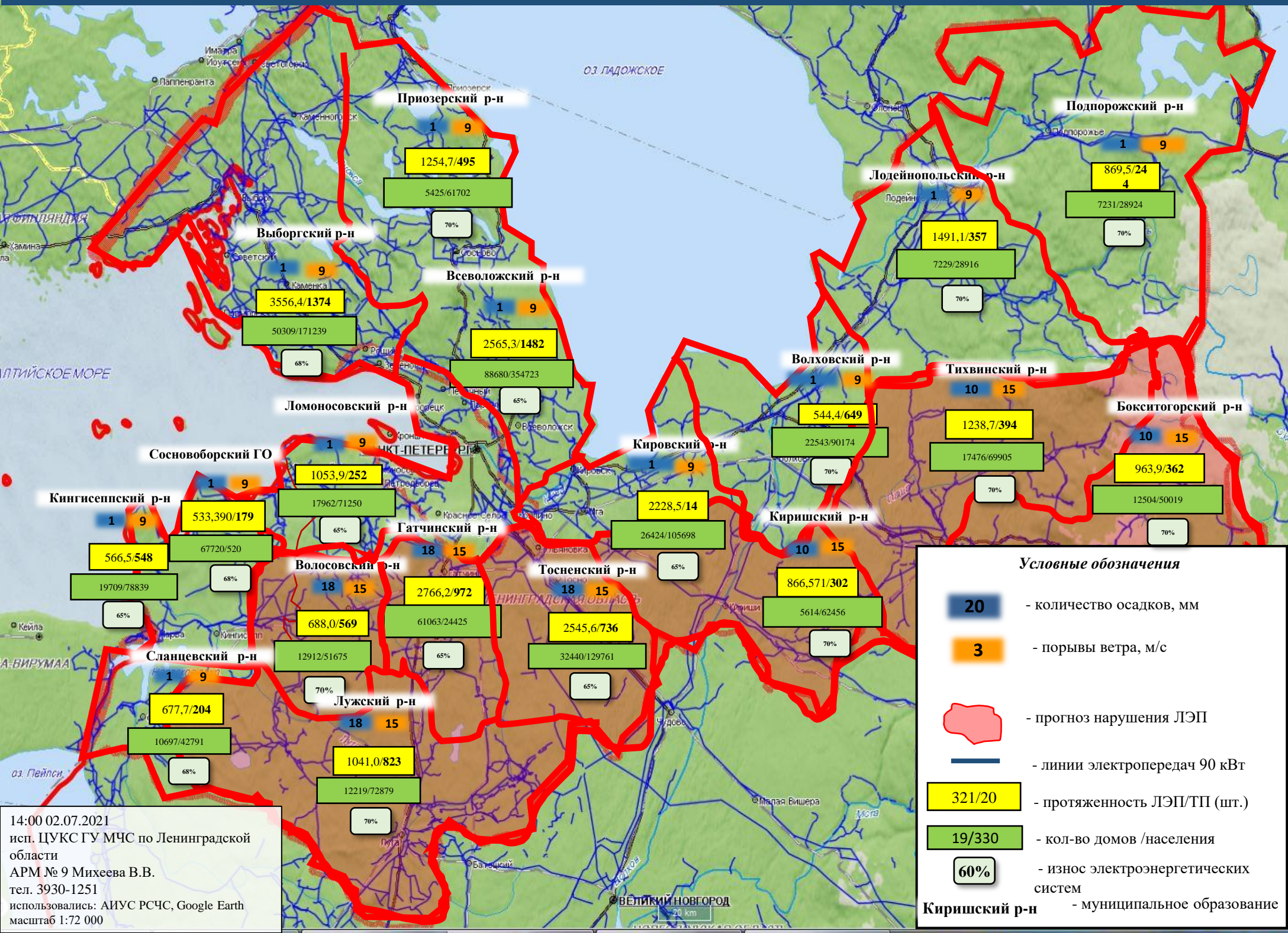
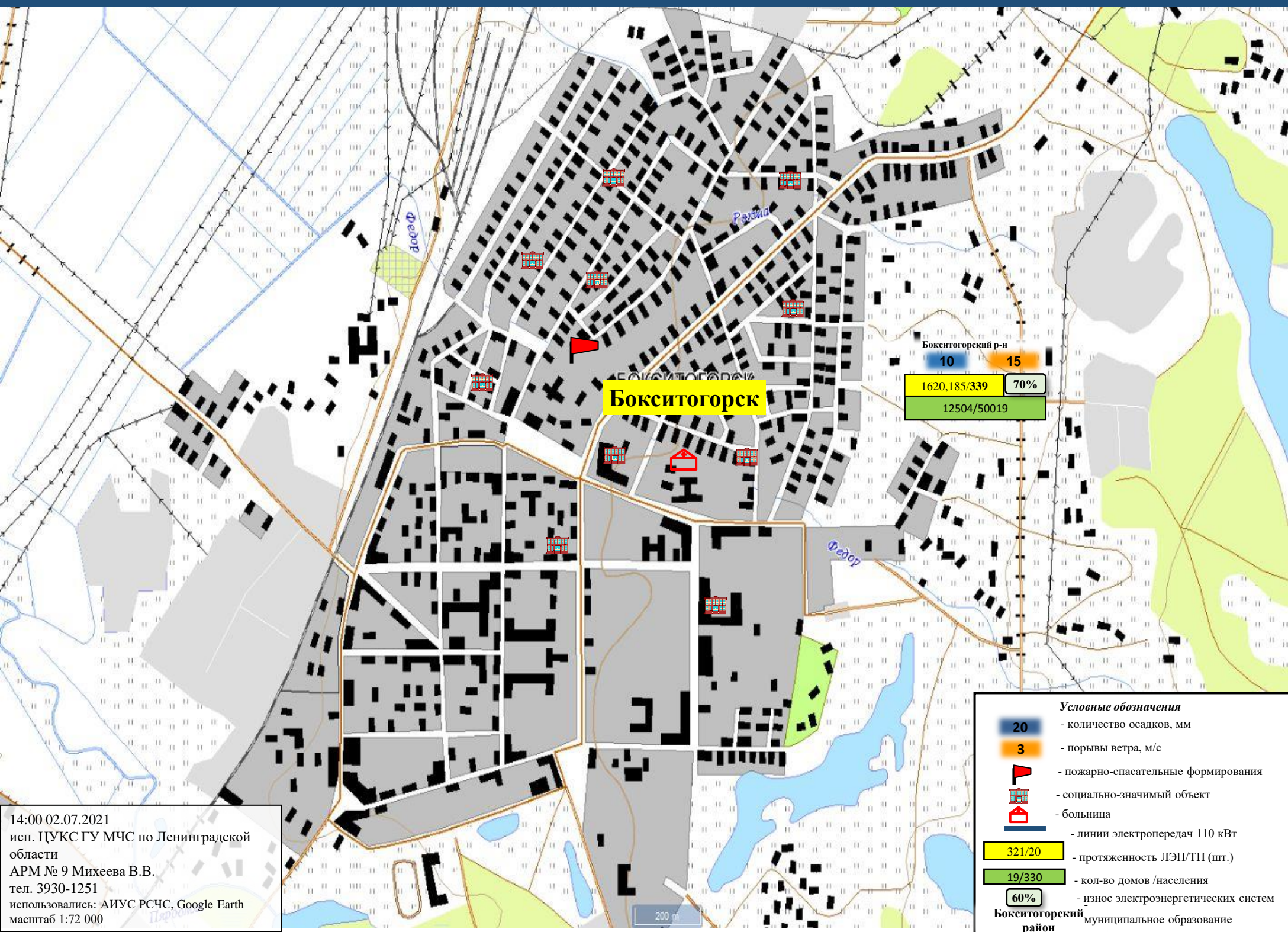


# ИНФОРМАЦИОННЫЕ МАТЕРИАЛЫ ПО ЛИВНЯМ, ГРОЗАМ И ПОРЫВАМ ВЕТРА НА ТЕРРИТОРИИ ЛЕНИНГРАДСКОЙ ОБЛАСТИ (РИСК НАРУШЕНИЯ ЭЛЕКТРОСНАБЖЕНИЯ НА 02.07.2021)



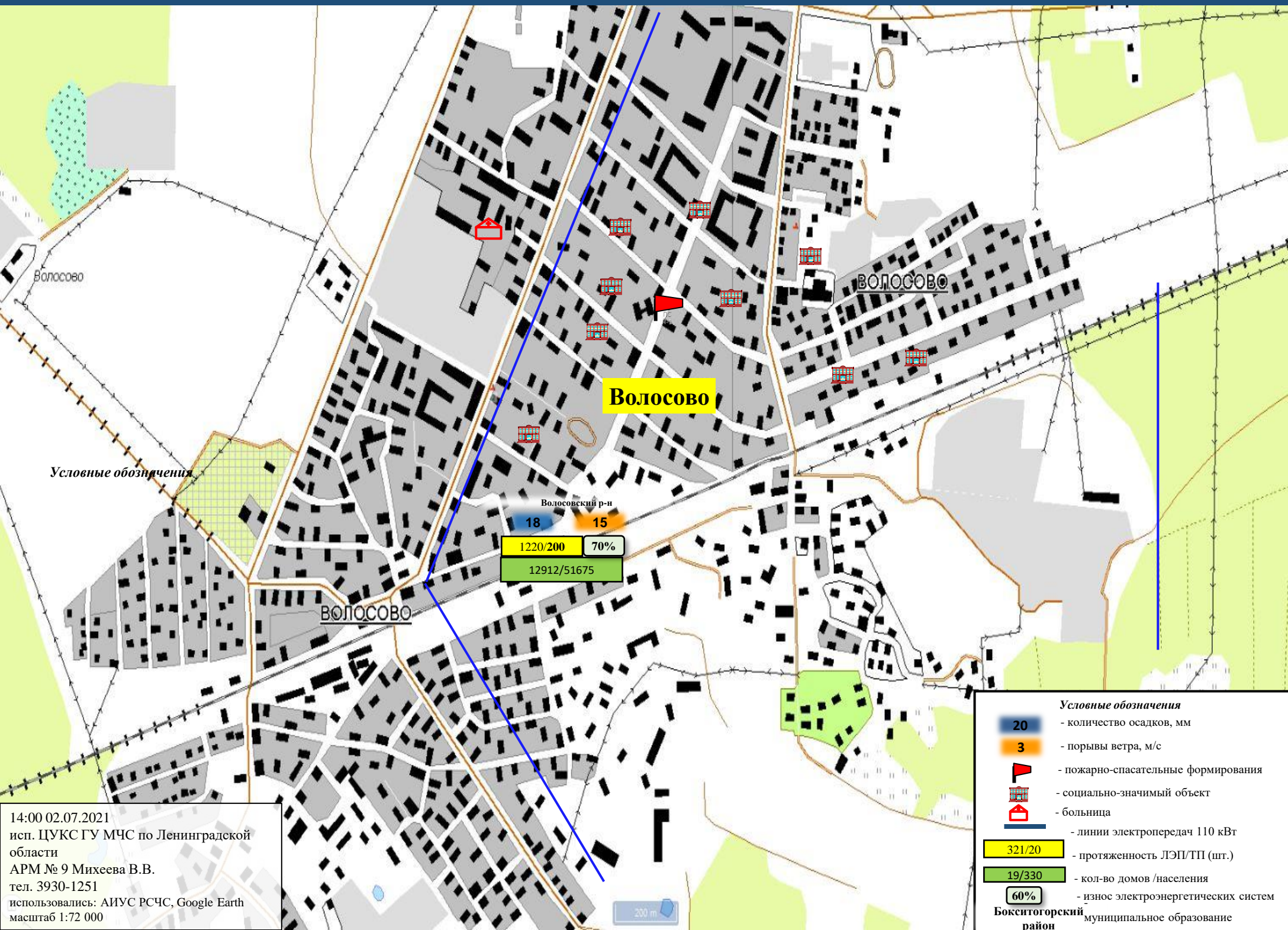
ИНФОРМАЦИОННЫЕ МАТЕРИАЛЫ ПО ЛИВНЯМ, ГРОЗАМ И ПОРЫВАМ ВЕТРА НА ТЕРРИТОРИИ  
ЛЕНИНГРАДСКОЙ ОБЛАСТИ (РИСК НАРУШЕНИЯ ЭЛЕКТРОСНАБЖЕНИЯ НА 02.07.2021)



14:00 02.07.2021  
 исп. ЦУКС ГУ МЧС по Ленинградской области  
 АРМ № 9 Михеева В.В.  
 тел. 3930-1251  
 использовались: АИУС РСЧС, Google Earth  
 масштаб 1:72 000

- Условные обозначения**
- 20 - количество осадков, мм
  - 3 - порывы ветра, м/с
  - пожарно-спасательные формирования
  - социально-значимый объект
  - больница
  - линии электропередач 110 кВт
  - 321/20 - протяженность ЛЭП/ТП (шт.)
  - 19/330 - кол-во домов /населения
  - 60% - износ электроэнергетических систем
- Бокситогорский район**  
 муниципальное образование

# ИНФОРМАЦИОННЫЕ МАТЕРИАЛЫ ПО ЛИВНЯМ, ГРОЗАМ И ПОРЫВАМ ВЕТРА НА ТЕРРИТОРИИ ЛЕНИНГРАДСКОЙ ОБЛАСТИ (РИСК НАРУШЕНИЯ ЭЛЕКТРОСНАБЖЕНИЯ НА 02.07.2021)



Условные обозначения

**Волосово**

ВОЛОСОВО

ВОЛОСОВО

Волосовский р-н  
18 15

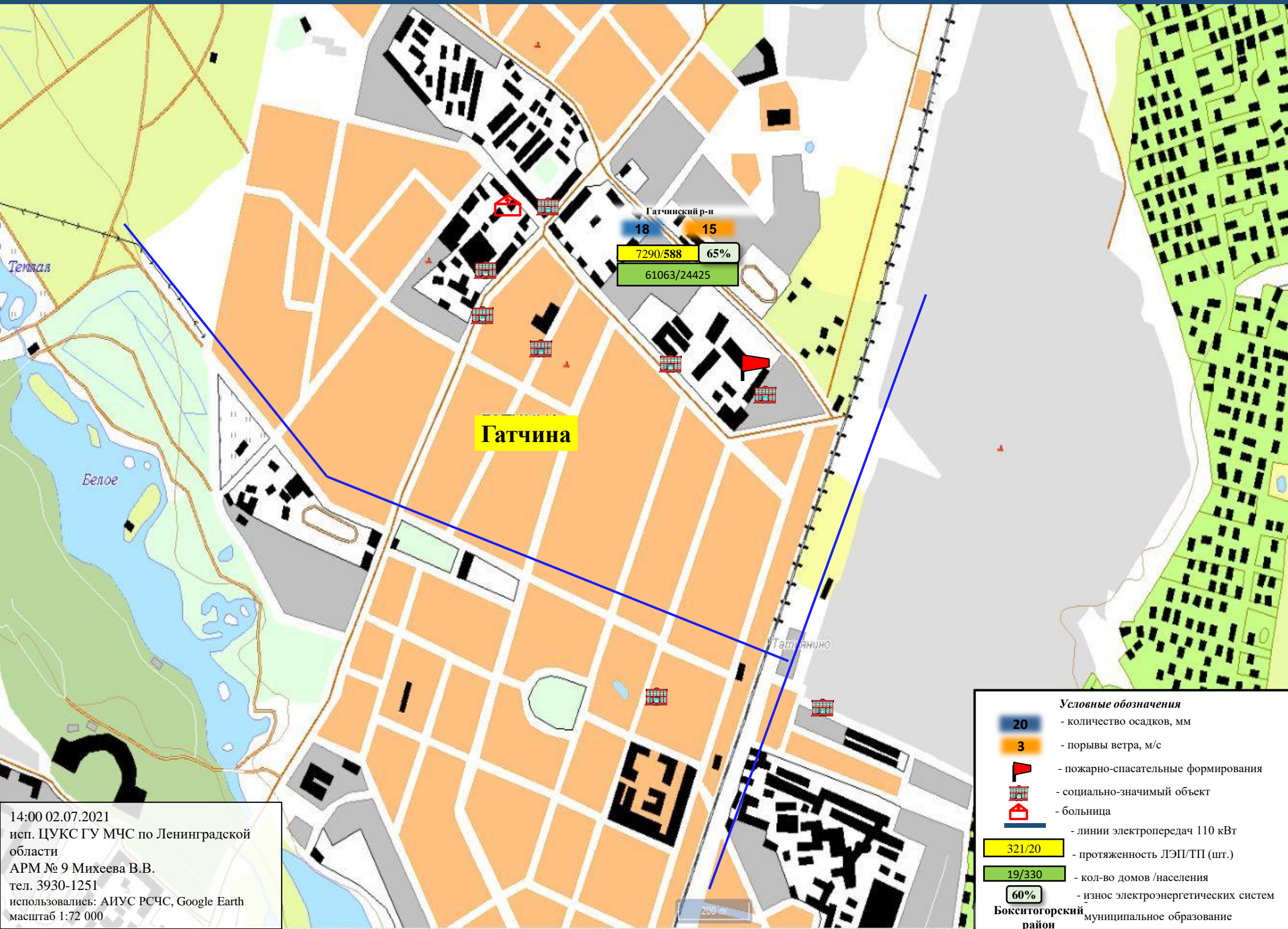
1220/200 70%  
12912/51675

- Условные обозначения**
- 20 - количество осадков, мм
  - 3 - порывы ветра, м/с
  - пожарно-спасательные формирования
  - социально-значимый объект
  - больница
  - линии электропередач 110 кВт
  - 321/20 - протяженность ЛЭП/ТП (шт.)
  - 19/330 - кол-во домов /населения
  - 60% - износ электроэнергетических систем
- Бокситогорский район**  
муниципальное образование

14:00 02.07.2021  
исп. ЦУКС ГУ МЧС по Ленинградской области  
АРМ № 9 Михеева В.В.  
тел. 3930-1251  
использовались: АИУС РСЧС, Google Earth  
масштаб 1:72 000

200 м

# ИНФОРМАЦИОННЫЕ МАТЕРИАЛЫ ПО ЛИВНЯМ, ГРОЗАМ И ПОРЫВАМ ВЕТРА НА ТЕРРИТОРИИ ЛЕНИНГРАДСКОЙ ОБЛАСТИ (РИСК НАРУШЕНИЯ ЭЛЕКТРОСНАБЖЕНИЯ НА 02.07.2021)



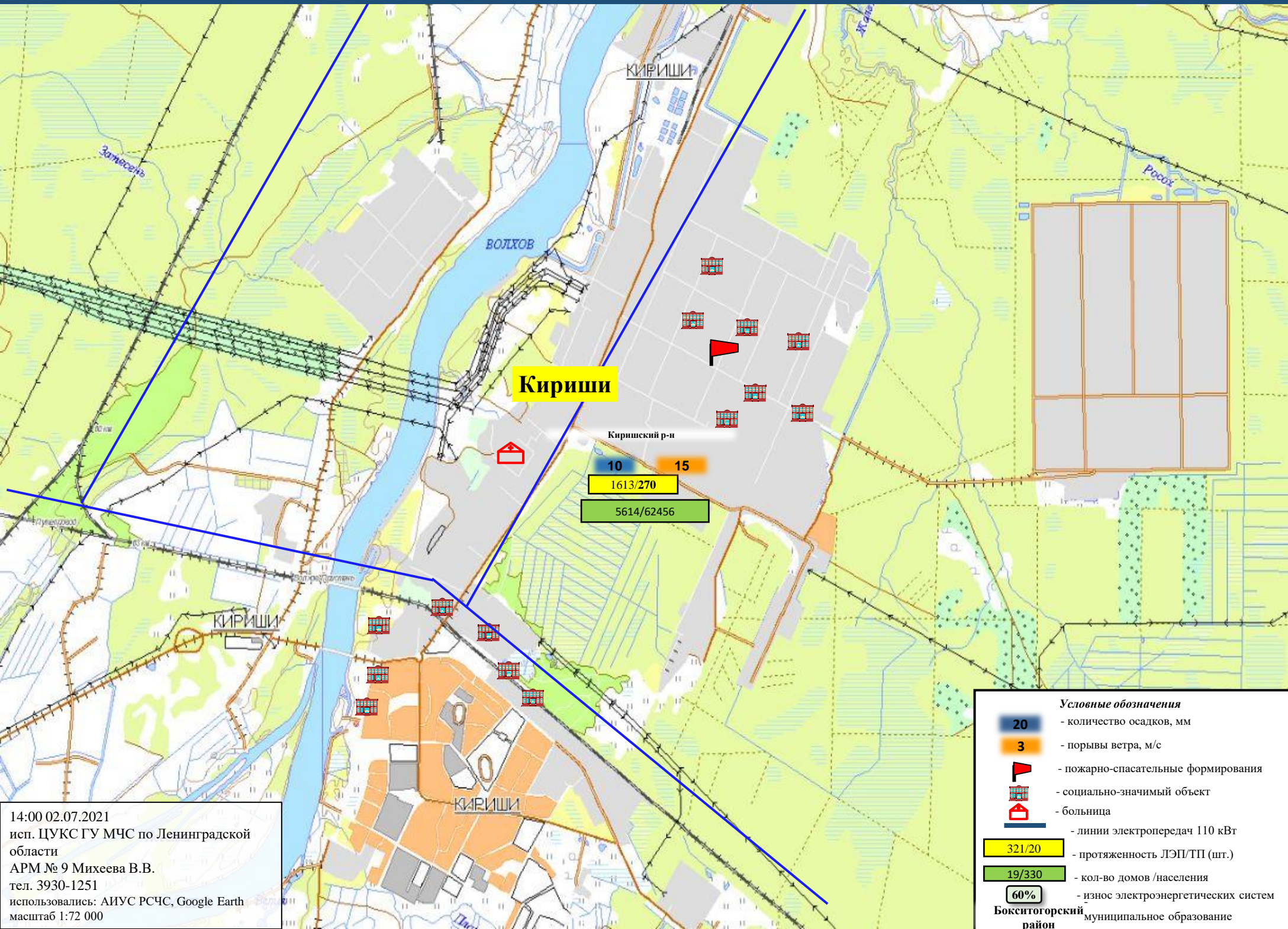
14:00 02.07.2021  
 исп. ЦУКС ГУ МЧС по Ленинградской области  
 АРМ № 9 Михеева В.В.  
 тел. 3930-1251  
 использовали: АИУС РСЧС, Google Earth  
 масштаб 1:72 000

**Условные обозначения**

- 20 - количество осадков, мм
- 3 - порывы ветра, м/с
- 🚒 - пожарно-спасательные формирования
- 🏠 - социально-значимый объект
- 🏥 - больница
- - линии электропередач 110 кВт
- 321/20 - протяженность ЛЭП/ТП (шт.)
- 19/330 - кол-во домов /населения
- 60% - износ электроэнергетических систем

**Бокситогорский район** муниципальное образование

# ИНФОРМАЦИОННЫЕ МАТЕРИАЛЫ ПО ЛИВНЯМ, ГРОЗАМ И ПОРЫВАМ ВЕТРА НА ТЕРРИТОРИИ ЛЕНИНГРАДСКОЙ ОБЛАСТИ (РИСК НАРУШЕНИЯ ЭЛЕКТРОСНАБЖЕНИЯ НА 02.07.2021)



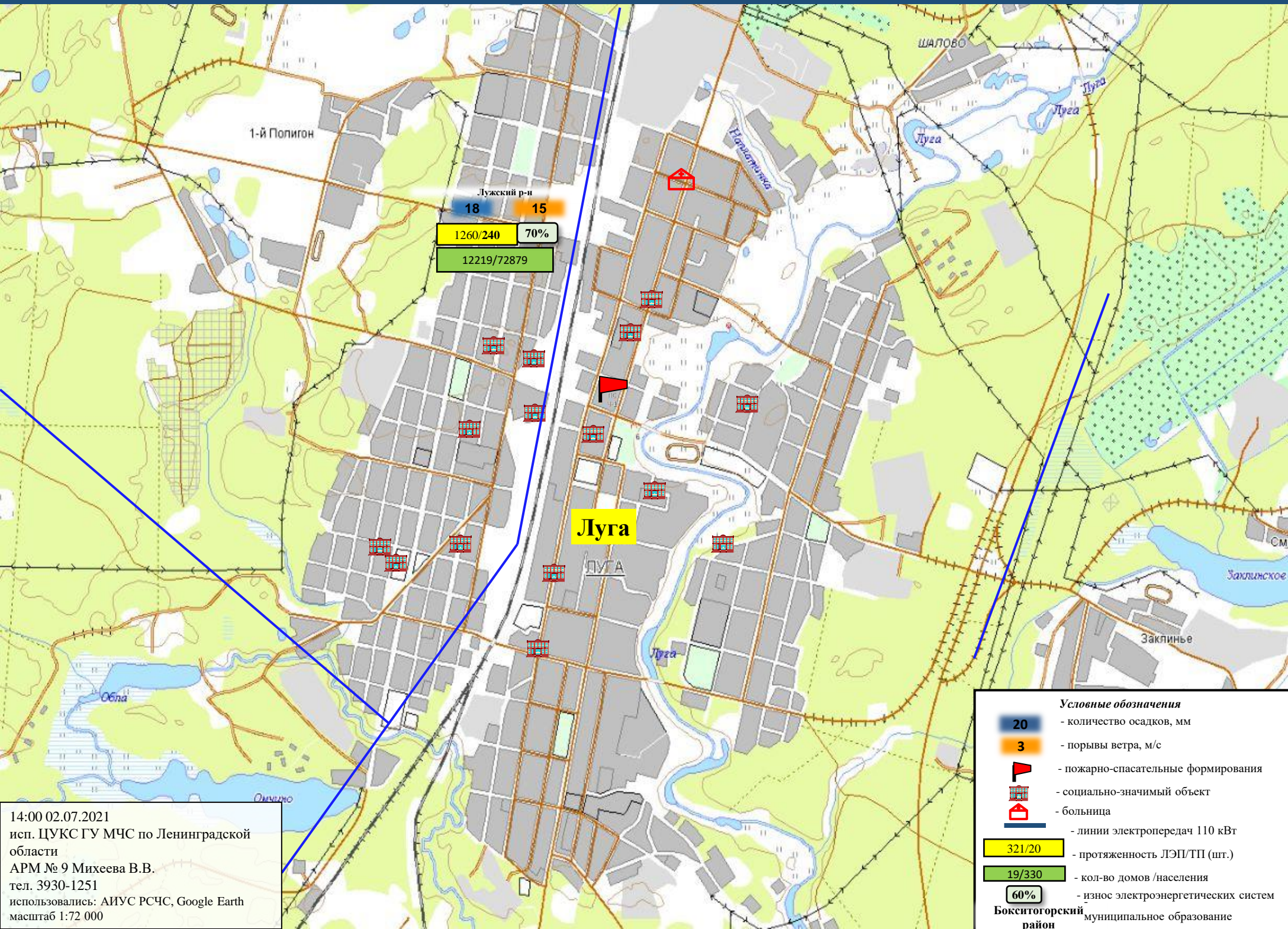
14:00 02.07.2021  
 исп. ЦУКС ГУ МЧС по Ленинградской области  
 АРМ № 9 Михеева В.В.  
 тел. 3930-1251  
 использовались: АИУС РСЧС, Google Earth  
 масштаб 1:72 000

**Условные обозначения**

- 20 - количество осадков, мм
- 3 - порывы ветра, м/с
- пожарно-спасательные формирования
- социально-значимый объект
- больница
- линии электропередач 110 кВт
- 321/20 - протяженность ЛЭП/ТП (шт.)
- 19/330 - кол-во домов /населения
- 60% - износ электроэнергетических систем

**Бокситогорский район**  
 муниципальное образование

# ИНФОРМАЦИОННЫЕ МАТЕРИАЛЫ ПО ЛИВНЯМ, ГРОЗАМ И ПОРЫВАМ ВЕТРА НА ТЕРРИТОРИИ ЛЕНИНГРАДСКОЙ ОБЛАСТИ (РИСК НАРУШЕНИЯ ЭЛЕКТРОСНАБЖЕНИЯ на 02.07.2021)



1-й Полигон

Лужский р-н  
 18 15  
 1260/240 70%  
 12219/72879

Луга

ШАЛОВО

Луга

Луга

Луга

Камышовка

СМ

Заклинское

Заклинье

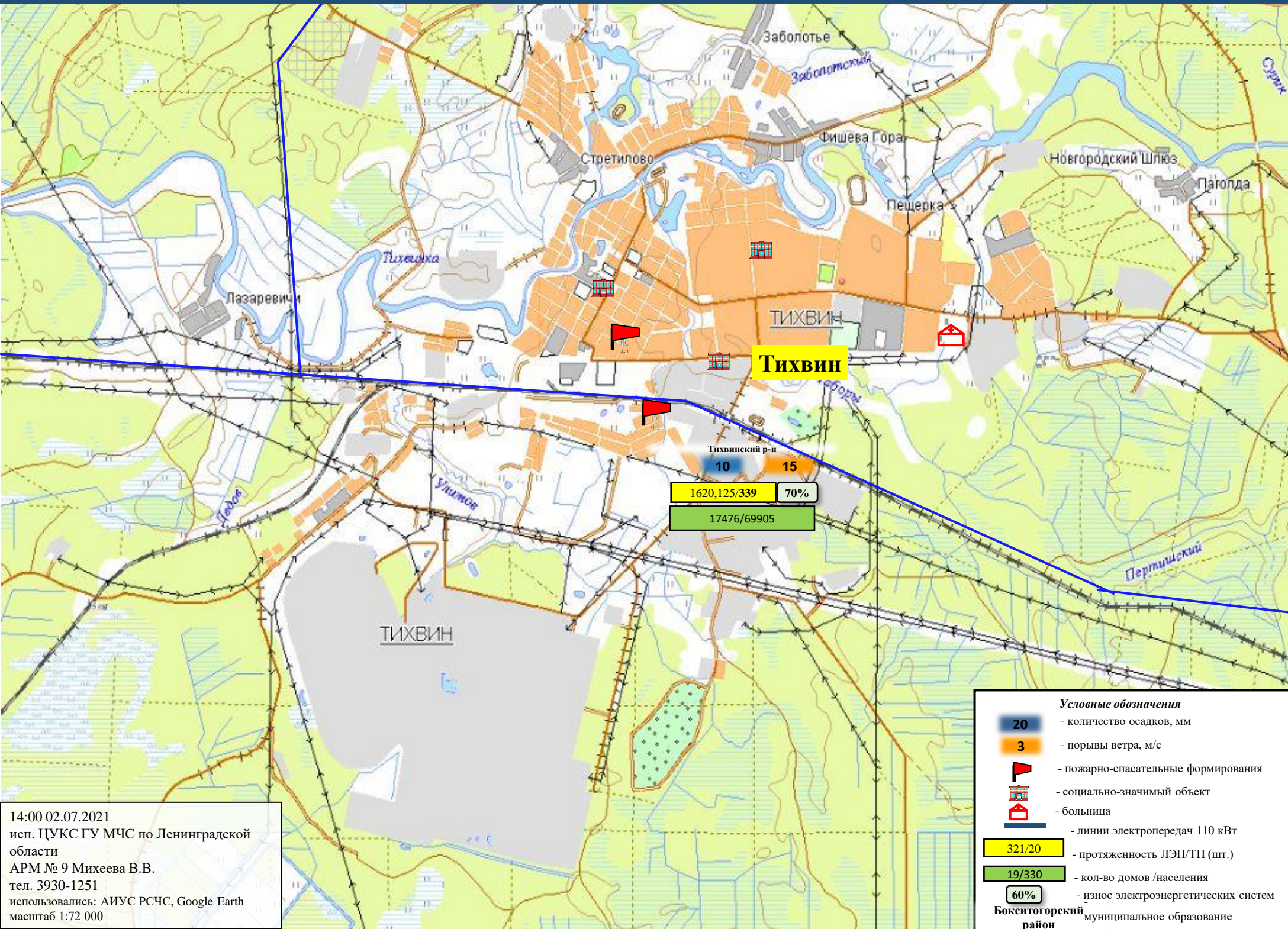
**Условные обозначения**

- 20** - количество осадков, мм
- 3** - порывы ветра, м/с
- пожарно-спасательные формирования
- социально-значимый объект
- больница
- линии электропередач 110 кВт
- 321/20** - протяженность ЛЭП/ТП (шт.)
- 19/330** - кол-во домов /населения
- 60%** - износ электроэнергетических систем

**Бокситогорский район**  
 муниципальное образование

14:00 02.07.2021  
 исп. ЦУКС ГУ МЧС по Ленинградской области  
 АРМ № 9 Михеева В.В.  
 тел. 3930-1251  
 использовались: АИУС РСЧС, Google Earth  
 масштаб 1:72 000

# ИНФОРМАЦИОННЫЕ МАТЕРИАЛЫ ПО ЛИВНЯМ, ГРОЗАМ И ПОРЫВАМ ВЕТРА НА ТЕРРИТОРИИ ЛЕНИНГРАДСКОЙ ОБЛАСТИ (РИСК НАРУШЕНИЯ ЭЛЕКТРОСНАБЖЕНИЯ на 02.07.2021)



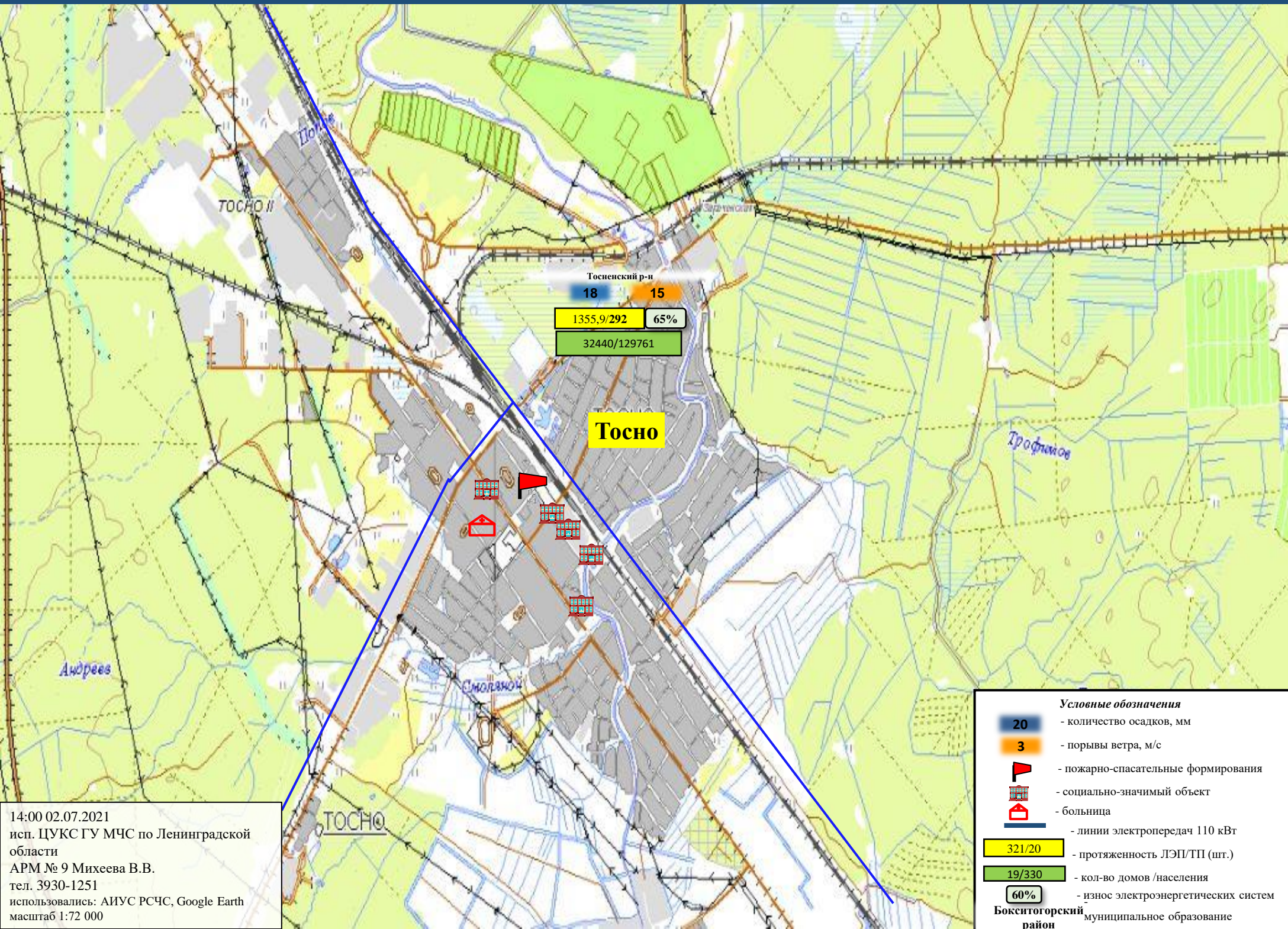
14:00 02.07.2021  
 исп. ЦУКС ГУ МЧС по Ленинградской области  
 АРМ № 9 Михеева В.В.  
 тел. 3930-1251  
 использовались: АИУС РСЧС, Google Earth  
 масштаб 1:72 000

**Условные обозначения**

- 20 - количество осадков, мм
- 3 - порывы ветра, м/с
- пожарно-спасательные формирования
- социально-значимый объект
- больница
- линии электропередач 110 кВт
- 321/20 - протяженность ЛЭП/ТП (шт.)
- 19/330 - кол-во домов /населения
- 60% - износ электроэнергетических систем

**Бокситогорский район**  
 муниципальное образование

# ИНФОРМАЦИОННЫЕ МАТЕРИАЛЫ ПО ЛИВНЯМ, ГРОЗАМ И ПОРЫВАМ ВЕТРА НА ТЕРРИТОРИИ ЛЕНИНГРАДСКОЙ ОБЛАСТИ (РИСК НАРУШЕНИЯ ЭЛЕКТРОСНАБЖЕНИЯ на 02.07.2021)





# ИНФОРМАЦИОННЫЕ МАТЕРИАЛЫ ПО РИСКУ НАРУШЕНИЯ ТРАНСПОРТНОГО СООБЩЕНИЯ, СВЯЗАННЫХ С НЕБЛАГОПРИЯТНЫМИ МЕТЕОЯВЛЕНИЯМИ НА ТЕРРИТОРИИ ФЕДЕРАЛЬНОЙ АВТОДОРОГИ Р-23 «СПБ-ПСКОВ» (НА 02.07.2021)

## Прогноз метеоявлений

Пт 2 июля	Сб 3	Вс 4	Пн 5	Вт 6	Ср 7	Чт 8	Пт 9	Сб 10	Вс 11
+22	+25	+26	+27	+27	+29	+30	+32	+29	+26
+18	+13	+15	+15	+15	+16	+20	+20	+21	+18
Максимальная скорость ветра, м/с									
10	9	11	9	9	8	8	9	13	9
Сумма осадков, мм									
0,2	0	0	0	0	0	0,6	0	0,4	0

**Аварийно-опасный участок  
40-41 км  
(возникновение тумана)**

**Аварийно-опасный участок  
41-52 км  
(крутые повороты, спуски)**

**Отрезанные н.п.: нет  
Объездная дорога: 25 км**

### Условные обозначения

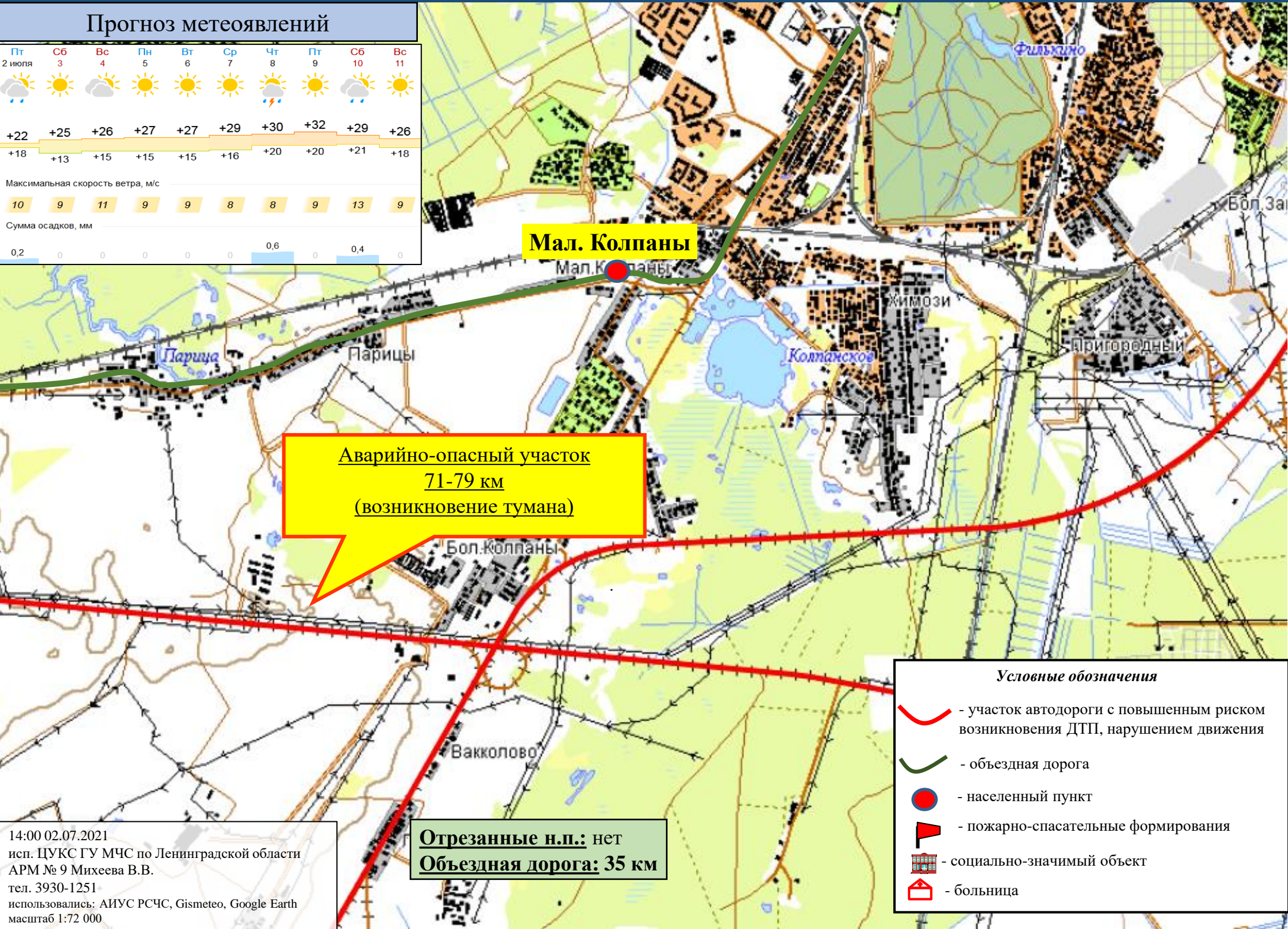
- участок автодороги с повышенным риском возникновения ДТП, нарушением движения
- объездная дорога
- населенный пункт
- пожарно-спасательные формирования
- социально-значимый объект
- больница

14:00 02.07.2021  
исп. ЦУКС ГУ МЧС по Ленинградской области  
АРМ № 9 Михеева В.В.  
тел. 3930-1251  
использовались: АИУС РСЧС, Gismeteo, Google Earth  
масштаб 1:72 000

# ИНФОРМАЦИОННЫЕ МАТЕРИАЛЫ ПО РИСКУ НАРУШЕНИЯ ТРАНСПОРТНОГО СООБЩЕНИЯ, СВЯЗАННЫХ С НЕБЛАГОПРИЯТНЫМИ МЕТЕОЯВЛЕНИЯМИ НА ТЕРРИТОРИИ ФЕДЕРАЛЬНОЙ АВТОДОРОГИ А-120 «САНКТ-ПЕТЕРБУРГСКОЕ ЮЖНОЕ ПОЛУКОЛЬЦО» (НА 02.07.2021)

## Прогноз метеоявлений

Пт 2 июля	Сб 3	Вс 4	Пн 5	Вт 6	Ср 7	Чт 8	Пт 9	Сб 10	Вс 11
+22	+25	+26	+27	+27	+29	+30	+32	+29	+26
+18	+13	+15	+15	+15	+16	+20	+20	+21	+18
Максимальная скорость ветра, м/с									
10	9	11	9	9	8	8	9	13	9
Сумма осадков, мм									
0,2	0	0	0	0	0	0,6	0	0,4	0



**Мал. Колпаны**

**Аварийно-опасный участок  
71-79 км  
(возникновение тумана)**

**Отрезанные н.п.: нет  
Объездная дорога: 35 км**

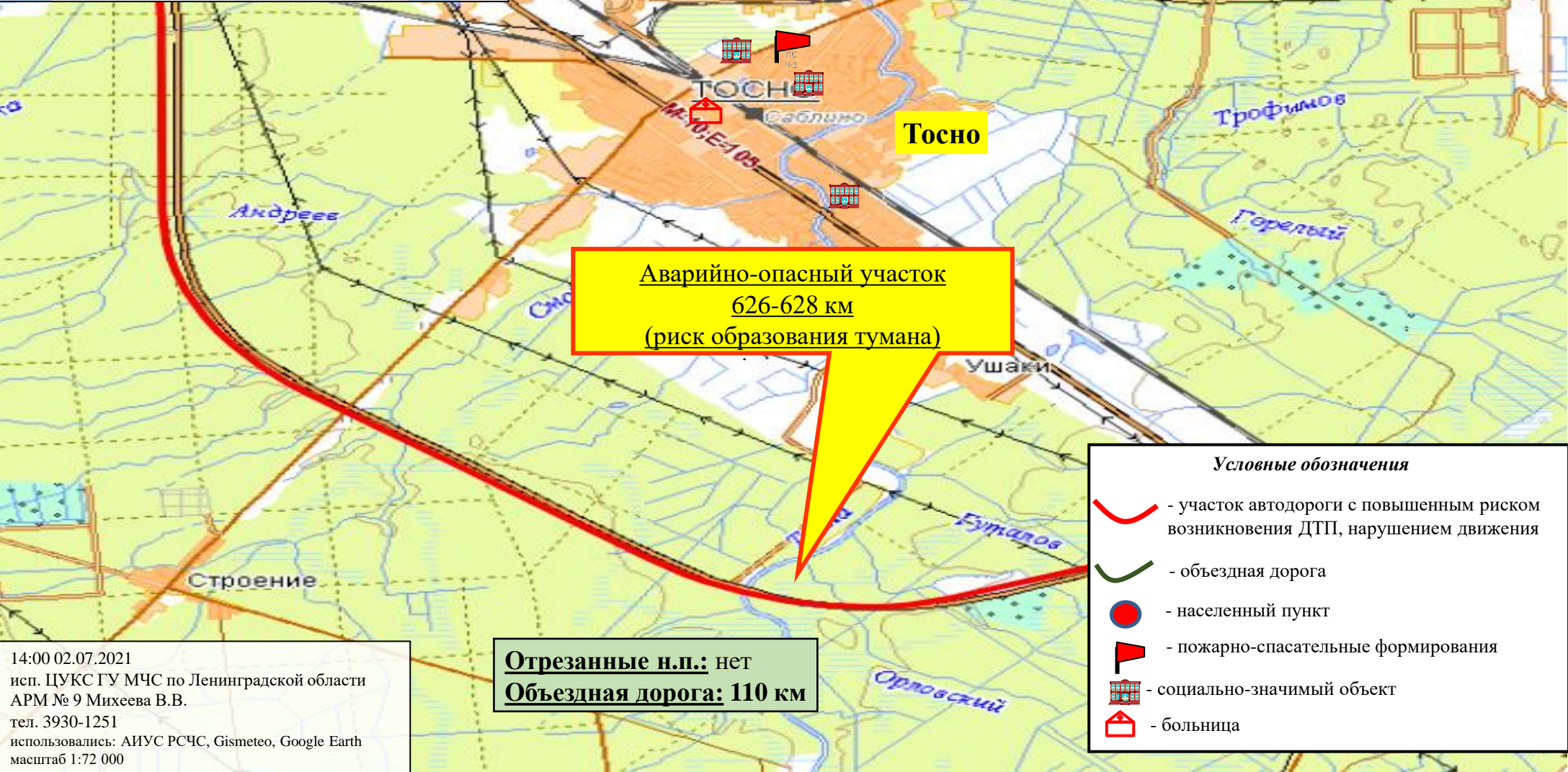
- Условные обозначения**
- участок автодороги с повышенным риском возникновения ДТП, нарушением движения
  - объездная дорога
  - населенный пункт
  - пожарно-спасательные формирования
  - социально-значимый объект
  - больница

14:00 02.07.2021  
исп. ЦУКС ГУ МЧС по Ленинградской области  
АРМ № 9 Михеева В.В.  
тел. 3930-1251  
использовались: АИУС РСЧС, Gismeteo, Google Earth  
масштаб 1:72 000

# ИНФОРМАЦИОННЫЕ МАТЕРИАЛЫ ПО РИСКУ НАРУШЕНИЯ ТРАНСПОРТНОГО СООБЩЕНИЯ, СВЯЗАННЫХ С НЕБЛАГОПРИЯТНЫМИ МЕТЕОЯВЛЕНИЯМИ НА ТЕРРИТОРИИ ФЕДЕРАЛЬНОЙ АВТОДОРОГИ М-10 «РОССИЯ» (НА 02.07.2021)

## Прогноз метеоявлений

Пт 2 июля	Сб 3	Вс 4	Пн 5	Вт 6	Ср 7	Чт 8	Пт 9	Сб 10	Вс 11
+22	+25	+26	+26	+27	+29	+31	+32	+30	+29
+16	+13	+15	+15	+15	+15	+19	+21	+22	+18
Максимальная скорость ветра, м/с									
11	9	11	9	9	9	8	9	12	9
Сумма осадков, мм									
0,1	0	0	0	0	0	0	0	0,6	0



**Аварийно-опасный участок  
626-628 км  
(риск образования тумана)**

### Условные обозначения

- участок автодороги с повышенным риском возникновения ДТП, нарушением движения
- объездная дорога
- населенный пункт
- пожарно-спасательные формирования
- социально-значимый объект
- больница

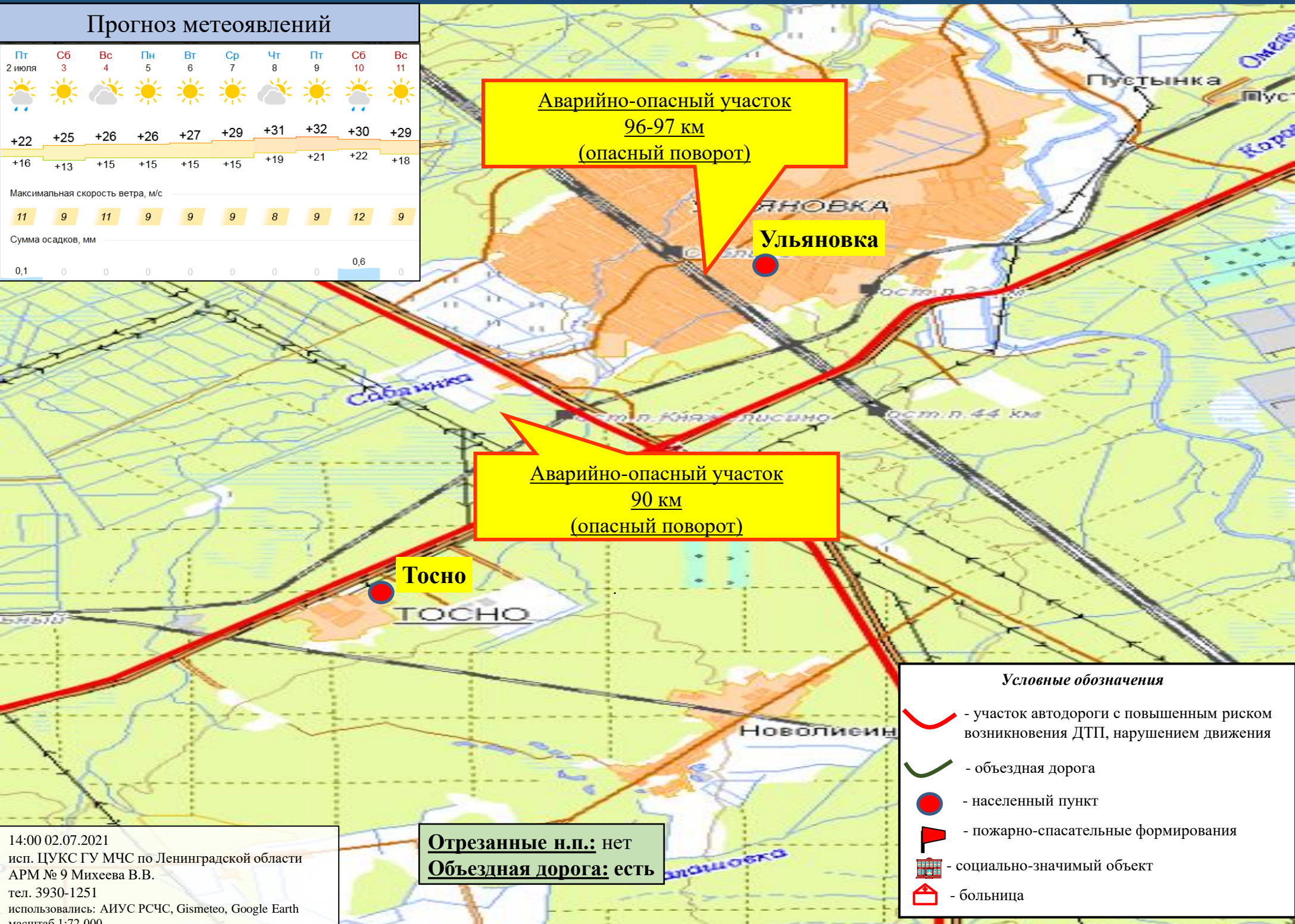
14:00 02.07.2021  
 исп. ЦУКС ГУ МЧС по Ленинградской области  
 АРМ № 9 Михеева В.В.  
 тел. 3930-1251  
 использовались: АИУС РСЧС, Gismeteo, Google Earth  
 масштаб 1:72 000

**Отрезанные н.п.: нет**  
**Объездная дорога: 110 км**

# ИНФОРМАЦИОННЫЕ МАТЕРИАЛЫ ПО РИСКУ НАРУШЕНИЯ ТРАНСПОРТНОГО СООБЩЕНИЯ, СВЯЗАННЫХ С НЕБЛАГОПРИЯТНЫМИ МЕТЕОЯВЛЕНИЯМИ НА ТЕРРИТОРИИ ФЕДЕРАЛЬНОЙ АВТОДОРОГИ А-120 «САНКТ-ПЕТЕРБУРГСКОЕ ЮЖНОЕ ПОЛУКОЛЬЦО» ( НА 02.07.2021)

## Прогноз метеоявлений

Пт 2 июля	Сб 3	Вс 4	Пн 5	Вт 6	Ср 7	Чт 8	Пт 9	Сб 10	Вс 11
+22	+25	+26	+26	+27	+29	+31	+32	+30	+29
+16	+13	+15	+15	+15	+15	+19	+21	+22	+18
Максимальная скорость ветра, м/с									
11	9	11	9	9	9	8	9	12	9
Сумма осадков, мм									
0,1	0	0	0	0	0	0	0	0,6	0



**Аварийно-опасный участок  
96-97 км  
(опасный поворот)**

**Аварийно-опасный участок  
90 км  
(опасный поворот)**

**Тосно**

**Ульяновка**

- Условные обозначения**
- участок автодороги с повышенным риском возникновения ДТП, нарушением движения
  - объездная дорога
  - населенный пункт
  - пожарно-спасательные формирования
  - социально-значимый объект
  - больница

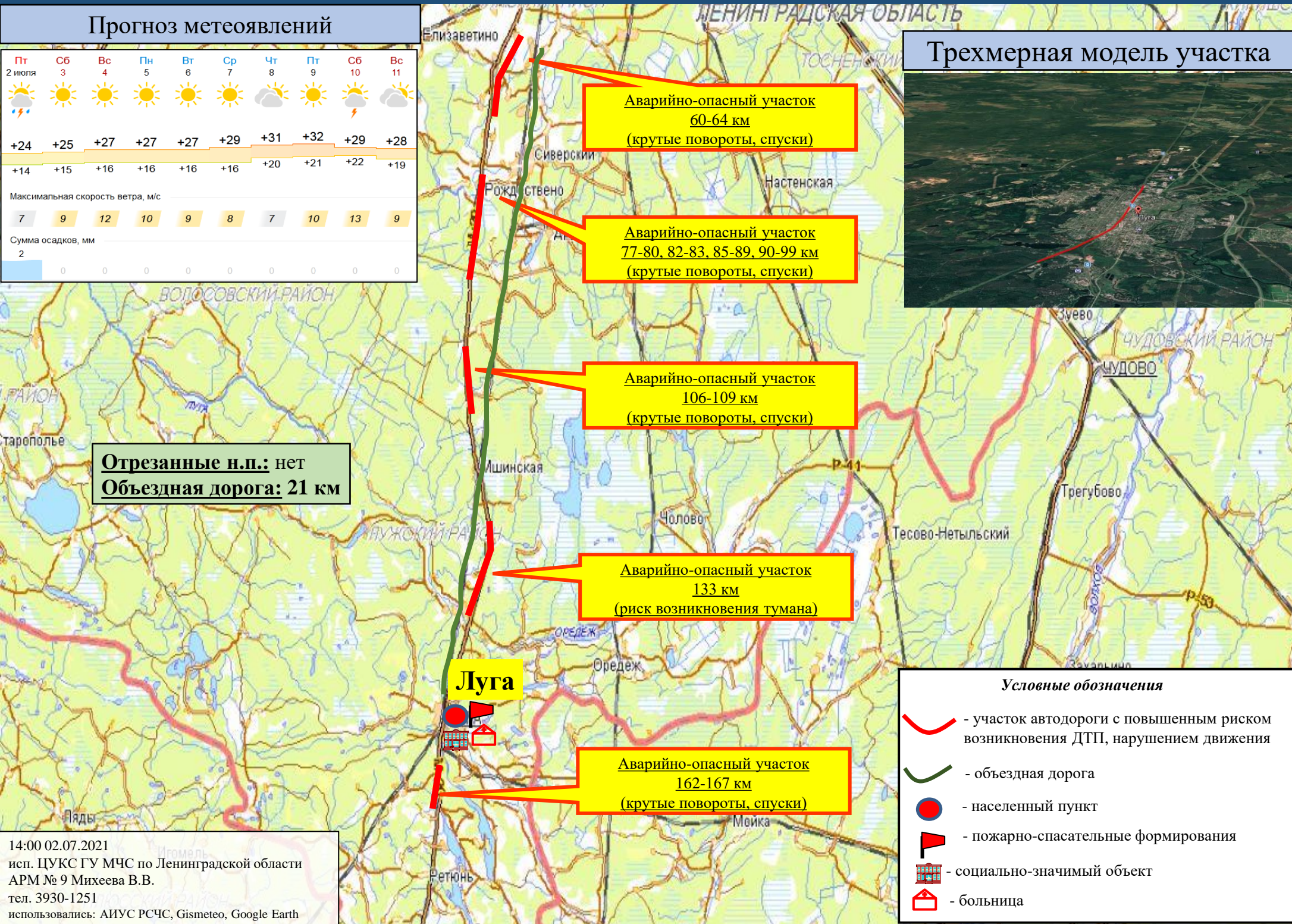
**Отрезанные н.п.:** нет  
**Объездная дорога:** есть

14:00 02.07.2021  
исп. ЦУКС ГУ МЧС по Ленинградской области  
АРМ № 9 Михеева В.В.  
тел. 3930-1251  
использовались: АИУС РСЧС, Gismeteo, Google Earth  
масштаб 1:72 000

# ИНФОРМАЦИОННЫЕ МАТЕРИАЛЫ ПО РИСКУ НАРУШЕНИЯ ТРАНСПОРТНОГО СООБЩЕНИЯ, СВЯЗАННЫХ С НЕБЛАГОПРИЯТНЫМИ МЕТЕОЯВЛЕНИЯМИ НА ТЕРРИТОРИИ ФЕДЕРАЛЬНОЙ ТРАССЫ Р-23 «СПБ-ПСКОВ»(НА 02.07.2021)

## Прогноз метеоявлений

Пт	Сб	Вс	Пн	Вт	Ср	Чт	Пт	Сб	Вс
2 июля	3	4	5	6	7	8	9	10	11
+24	+25	+27	+27	+27	+29	+31	+32	+29	+28
+14	+15	+16	+16	+16	+16	+20	+21	+22	+19
Максимальная скорость ветра, м/с									
7	9	12	10	9	8	7	10	13	9
Сумма осадков, мм									
2	0	0	0	0	0	0	0	0	0



**Аварийно-опасный участок 60-64 км**  
(крутые повороты, спуски)

**Аварийно-опасный участок 77-80, 82-83, 85-89, 90-99 км**  
(крутые повороты, спуски)

**Аварийно-опасный участок 106-109 км**  
(крутые повороты, спуски)

**Аварийно-опасный участок 133 км**  
(риск возникновения тумана)

**Аварийно-опасный участок 162-167 км**  
(крутые повороты, спуски)

**Отрезанные н.п.: нет**  
**Объездная дорога: 21 км**

- Условные обозначения**
- участок автодороги с повышенным риском возникновения ДТП, нарушением движения
  - объездная дорога
  - населенный пункт
  - пожарно-спасательные формирования
  - социально-значимый объект
  - больница

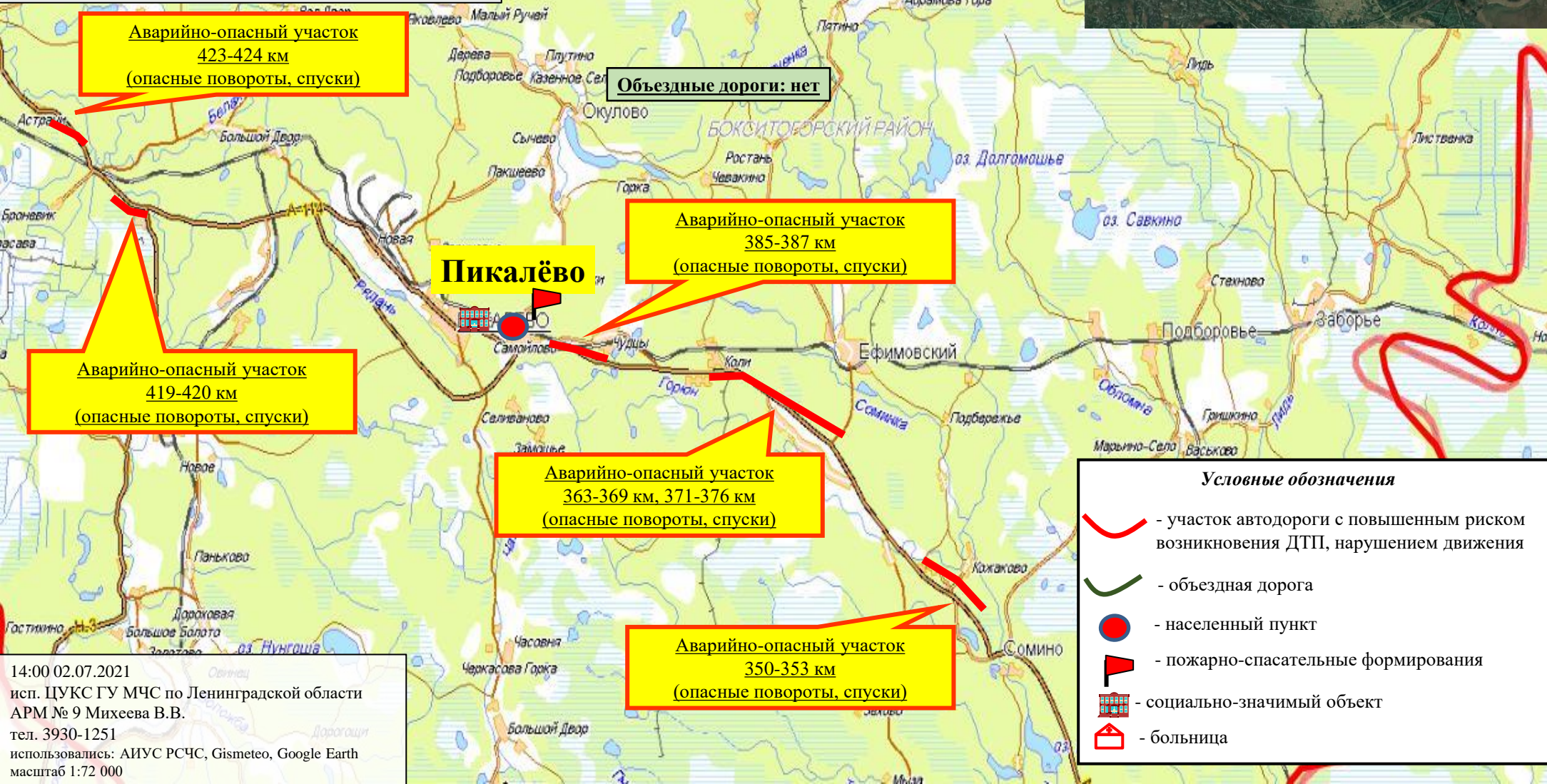
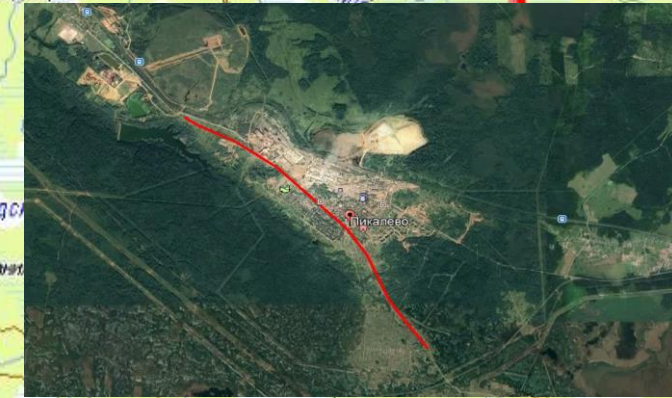
14:00 02.07.2021  
 исп. ЦУКС ГУ МЧС по Ленинградской области  
 АРМ № 9 Михеева В.В.  
 тел. 3930-1251  
 использовались: АИУС РСЧС, Gismeteo, Google Earth  
 масштаб 1:72 000

# ИНФОРМАЦИОННЫЕ МАТЕРИАЛЫ ПО РИСКУ НАРУШЕНИЯ ТРАНСПОРТНОГО СООБЩЕНИЯ, СВЯЗАННЫХ С НЕБЛАГОПРИЯТНЫМИ МЕТЕОЯВЛЕНИЯМИ НА ТЕРРИТОРИИ ФЕДЕРАЛЬНОЙ ТРАССЫ А-114 «ВОЛОГДА-НОВАЯ ЛАДОГА» (НА 02.07.2021)

## Прогноз метеоявлений

Пт 2 июля	Сб 3	Вс 4	Пн 5	Вт 6	Ср 7	Чт 8	Пт 9	Сб 10	Вс 11
+22	+23	+23	+24	+26	+27	+28	+29	+31	+28
+14	+13	+14	+13	+14	+16	+18	+20	+20	+19
Максимальная скорость ветра, м/с									
9	8	8	8	8	7	6	6	9	7
Сумма осадков, мм									
0,7	0	0	0	0	0	0	0	0	0

## Трехмерная модель участка



14:00 02.07.2021  
исп. ЦУКС ГУ МЧС по Ленинградской области  
АРМ № 9 Михеева В.В.  
тел. 3930-1251  
использовались: АИУС РСЧС, Gismeteo, Google Earth  
масштаб 1:72 000