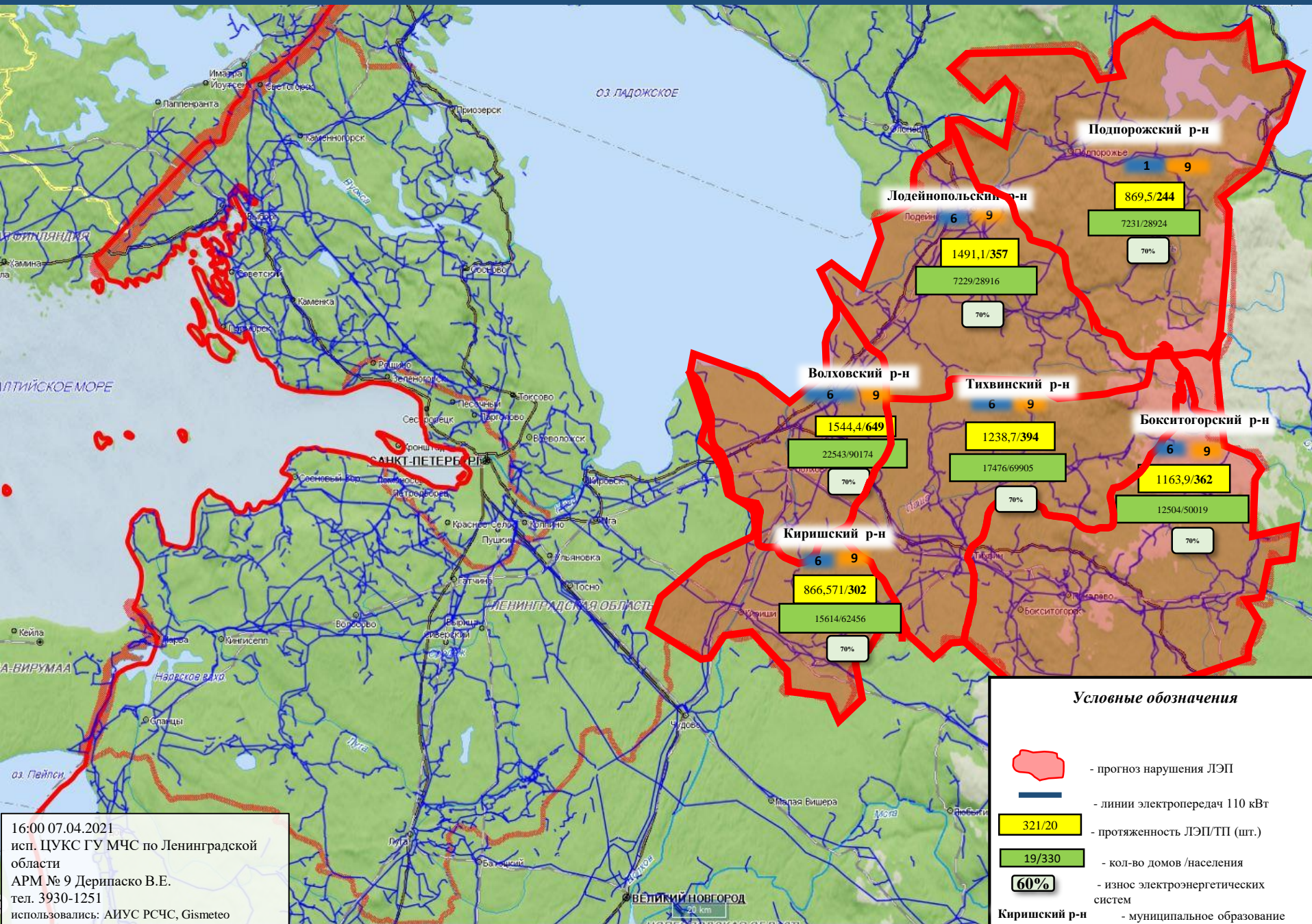
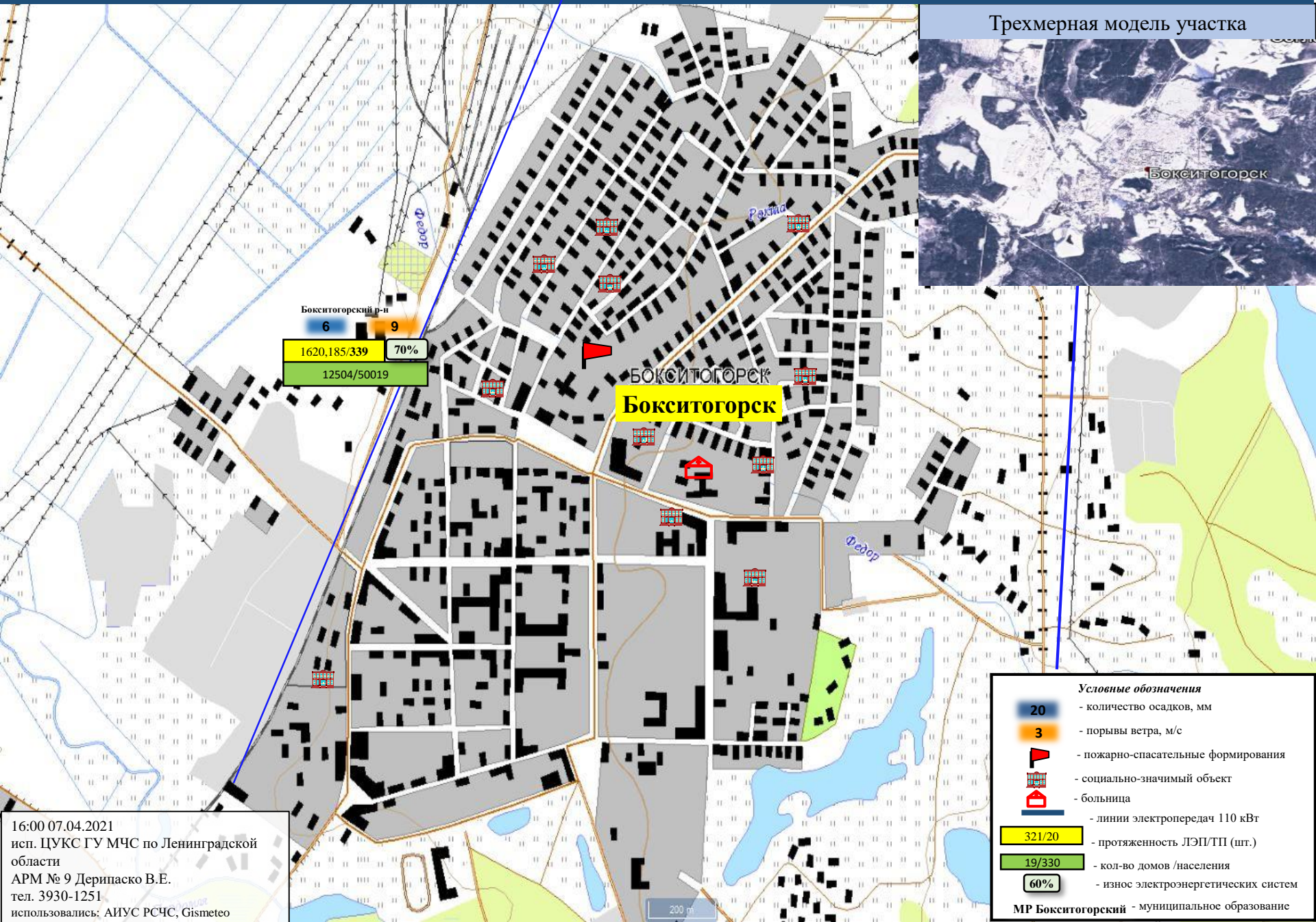


ИНФОРМАЦИОННЫЕ МАТЕРИАЛЫ ПО ОСАДКАМ И ПОРЫВАМ ВЕТРА НА ТЕРРИТОРИИ ЛЕНИНГРАДСКОЙ ОБЛАСТИ (РИСК НАРУШЕНИЯ ЭЛЕКТРОСНАБЖЕНИЯ НА 07.04.2021)



16:00 07.04.2021
 исп. ЦУКС ГУ МЧС по Ленинградской области
 АРМ № 9 Дерипаско В.Е.
 тел. 3930-1251
 использовались: АИУС РСЧС, Gismeteo

Трёхмерная модель участка



Бокситогорский р-н
6 9
1620,185/339 70%
12504/50019

БОКСИТОГОРСК
Бокситогорск

Условные обозначения

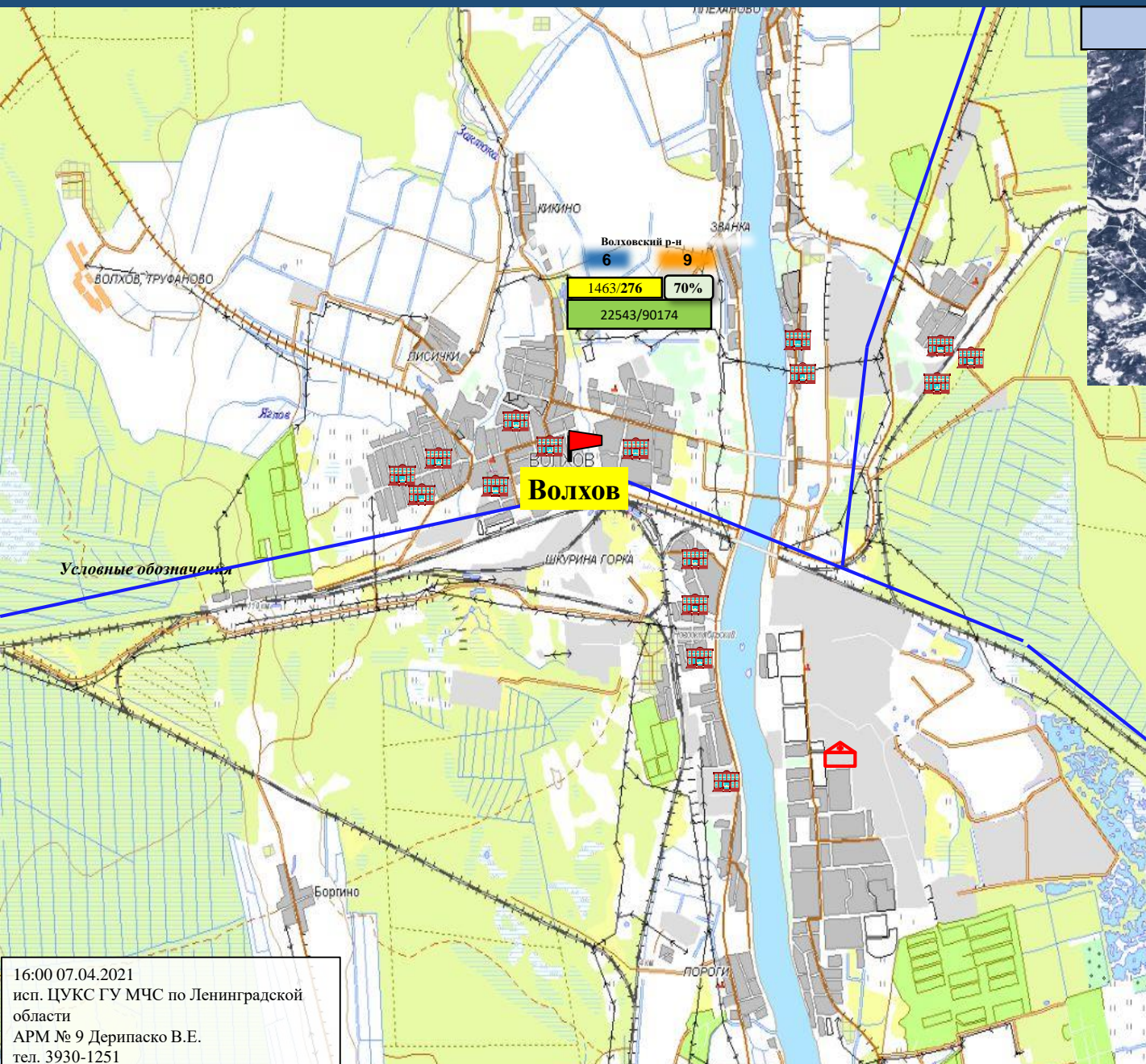
- 20 - количество осадков, мм
- 3 - порывы ветра, м/с
- ▲ - пожарно-спасательные формирования
- 🏠 - социально-значимый объект
- 🏠 - больница
- линии электропередач 110 кВт
- 321/20 - протяженность ЛЭП/ТП (шт.)
- 19/330 - кол-во домов /населения
- 60% - износ электроэнергетических систем

МР Бокситогорский - муниципальное образование

16:00 07.04.2021
исп. ЦУКС ГУ МЧС по Ленинградской области
АРМ № 9 Дерипаско В.Е.
тел. 3930-1251
использовались: АИУС РСЧС, Gismeteo

ИНФОРМАЦИОННЫЕ МАТЕРИАЛЫ ПО ОСАДКАМ И ПОРЫВАМ ВЕТРА НА ТЕРРИТОРИИ
ЛЕНИНГРАДСКОЙ ОБЛАСТИ (РИСК НАРУШЕНИЯ ЭЛЕКТРОСНАБЖЕНИЯ НА 07.04.2021)

Трехмерная модель участка



Волхов

Волховский р-н
6 9
1463/276 70%
22543/90174

Условные обозначения

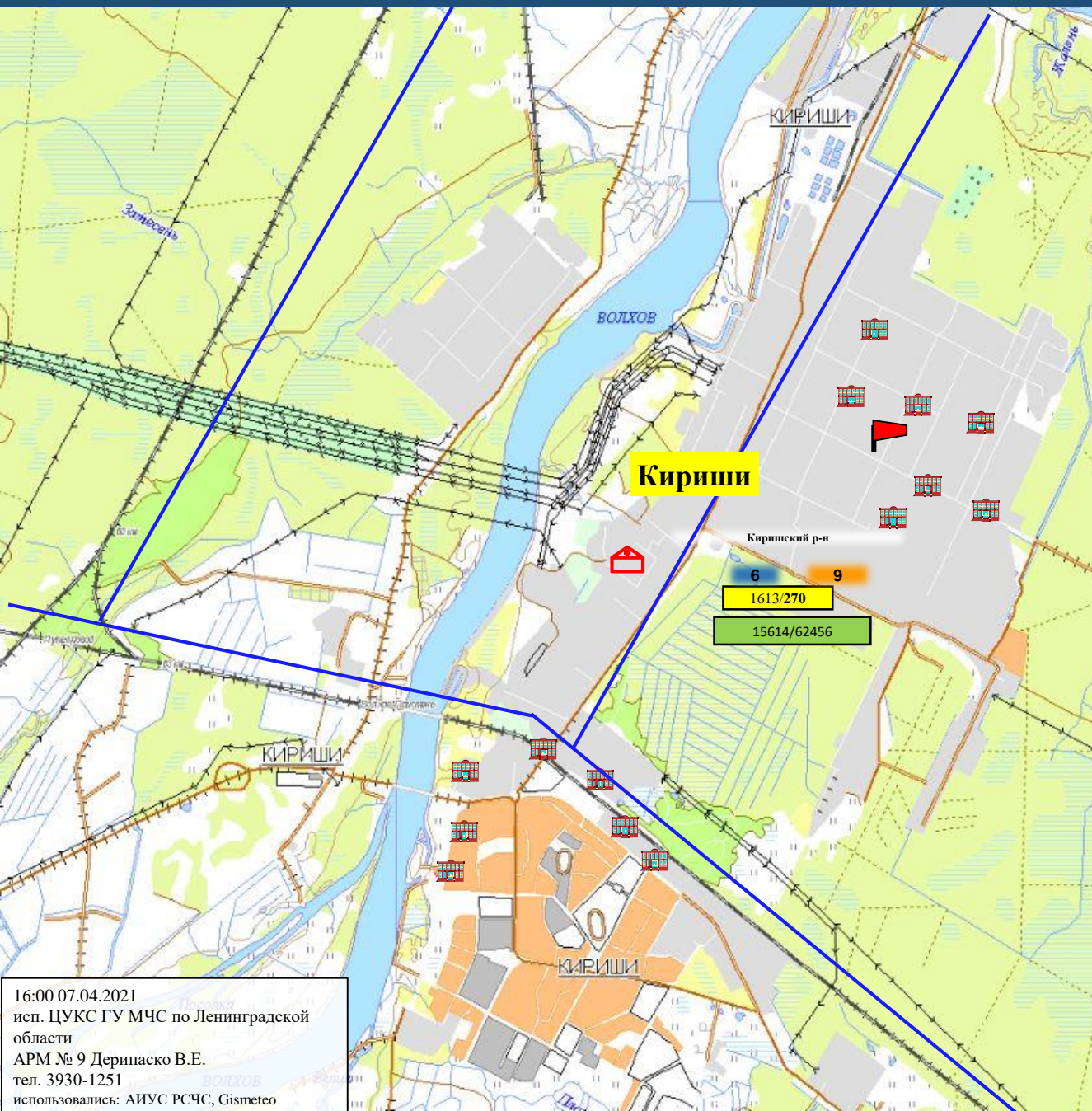
Условные обозначения

- 20 - количество осадков, мм
- 3 - порывы ветра, м/с
- пожарно-спасательные формирования
- социально-значимый объект
- больница
- линии электропередач 110 кВт
- 321/20 - протяженность ЛЭП/ТП (шт.)
- 19/330 - кол-во домов /населения
- 60% - износ электроэнергетических систем

МР Волховский - муниципальное образование

16:00 07.04.2021
исп. ЦУКС ГУ МЧС по Ленинградской области
АРМ № 9 Дерипаско В.Е.
тел. 3930-1251
использовались: АИУС РСЧС, Gismeteo

Трехмерная модель участка

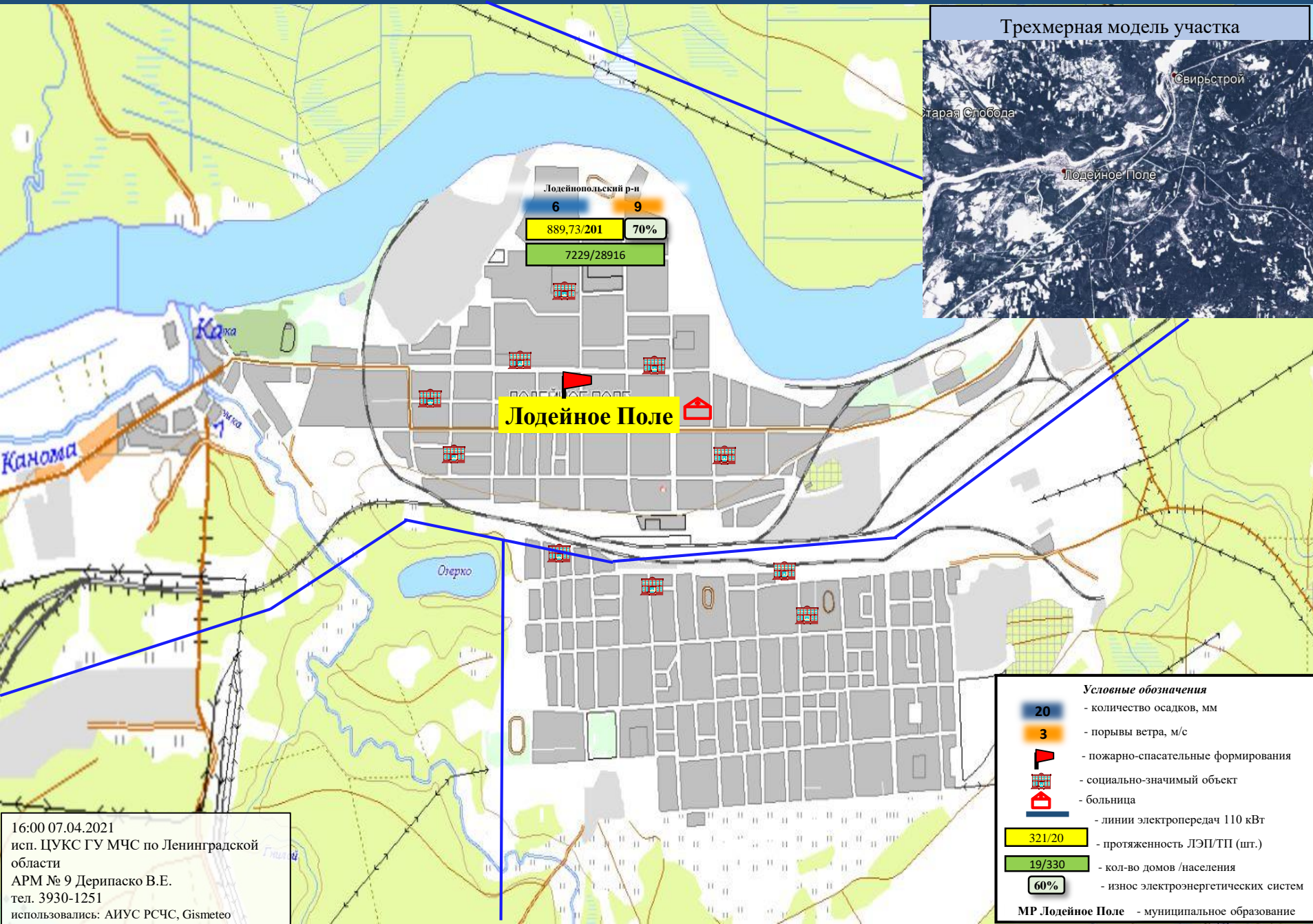


Условные обозначения	
	- количество осадков, мм
	- порывы ветра, м/с
	- пожарно-спасательные формирования
	- социально-значимый объект
	- больница
	- линии электропередач 110 кВт
	- протяженность ЛЭП/ТП (шт.)
	- кол-во домов /населения
	- износ электроэнергетических систем
МР Киришский - муниципальное образование	

16:00 07.04.2021
 исп. ЦУКС ГУ МЧС по Ленинградской области
 АРМ № 9 Дерипаско В.Е.
 тел. 3930-1251
 использовались: АИУС РСЧС, Gismeteo

ИНФОРМАЦИОННЫЕ МАТЕРИАЛЫ ПО ОСАДКАМ И ПОРЫВАМ ВЕТРА НА ТЕРРИТОРИИ
ЛЕНИНГРАДСКОЙ ОБЛАСТИ (РИСК НАРУШЕНИЯ ЭЛЕКТРОСНАБЖЕНИЯ НА 07.04.2021)

Трехмерная модель участка



Лодейное Поле

Условные обозначения

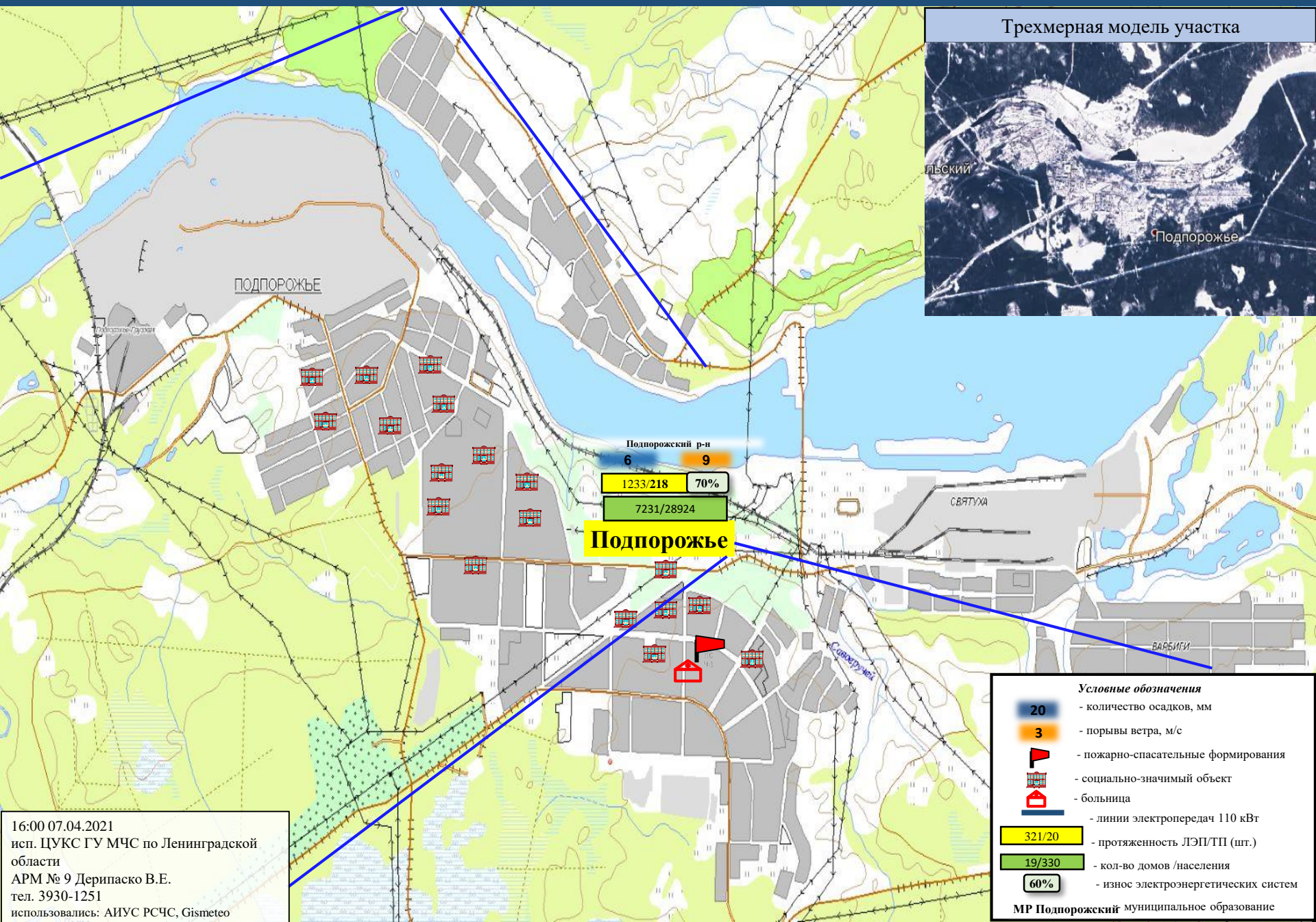
	- количество осадков, мм
	- порывы ветра, м/с
	- пожарно-спасательные формирования
	- социально-значимый объект
	- больница
	- линии электропередач 110 кВт
	- протяженность ЛЭП/ТП (шт.)
	- кол-во домов /населения
	- износ электроэнергетических систем

МР Лодейное Поле - муниципальное образование

16:00 07.04.2021
 исп. ЦУКС ГУ МЧС по Ленинградской области
 АРМ № 9 Дерипаско В.Е.
 тел. 3930-1251
 использовались: АИУС РСЧС, Gismeteo

ИНФОРМАЦИОННЫЕ МАТЕРИАЛЫ ПО ОСАДКАМ И ПОРЫВАМ ВЕТРА НА ТЕРРИТОРИИ
ЛЕНИНГРАДСКОЙ ОБЛАСТИ (РИСК НАРУШЕНИЯ ЭЛЕКТРОСНАБЖЕНИЯ НА 07.04.2021)

Трехмерная модель участка



Подпорожский р-н
6 9
1233/218 70%
7231/28924
Подпорожье

Условные обозначения

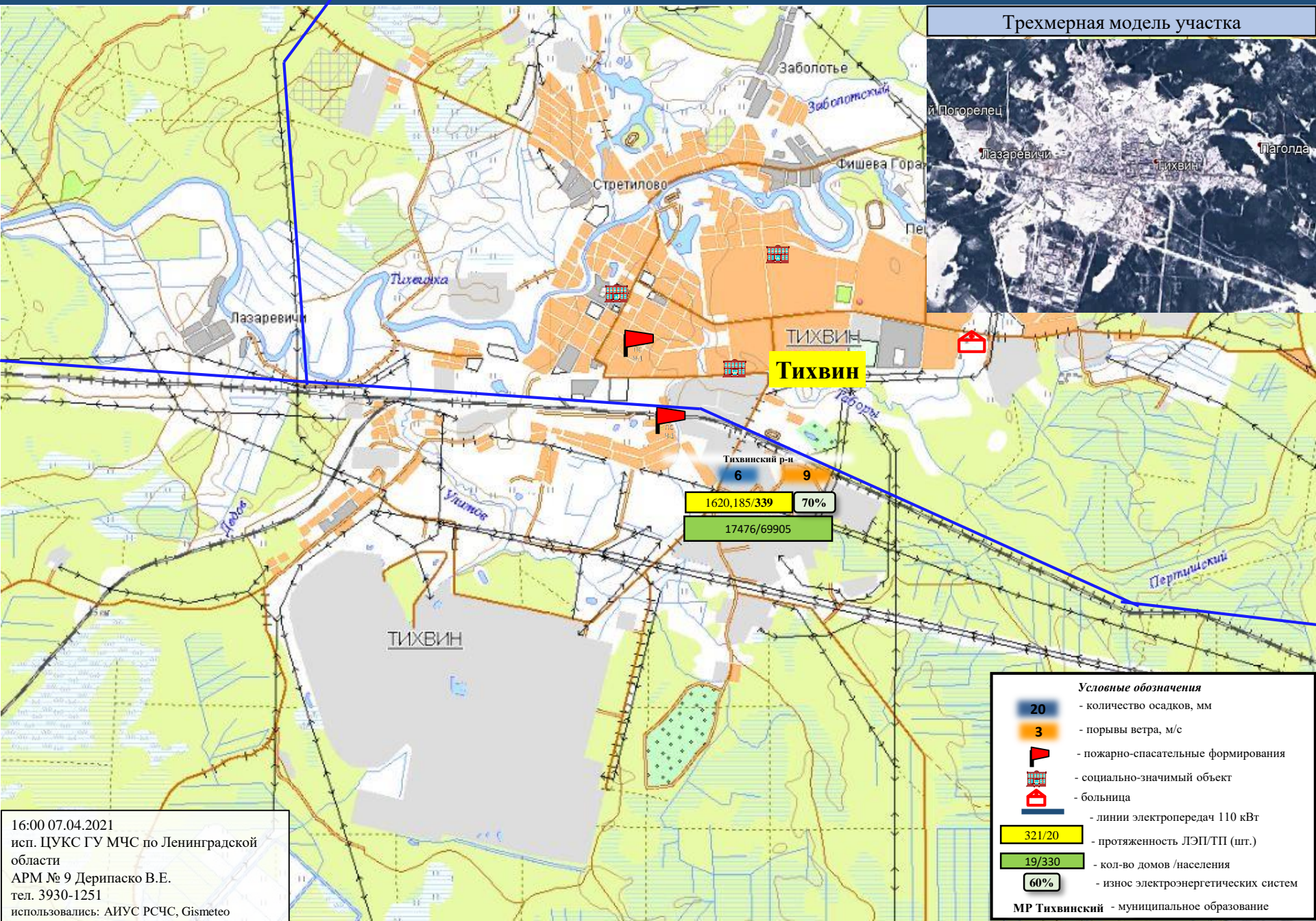
- 20 - количество осадков, мм
- 3 - порывы ветра, м/с
- пожарно-спасательные формирования
- социально-значимый объект
- больница
- линии электропередач 110 кВТ
- 321/20 - протяженность ЛЭП/ТП (шт.)
- 19/330 - кол-во домов /населения
- 60% - износ электроэнергетических систем

МР Подпорожский муниципальное образование

16:00 07.04.2021
исп. ЦУКС ГУ МЧС по Ленинградской области
АРМ № 9 Дерипаско В.Е.
тел. 3930-1251
использовались: АИУС РСЧС, Gismeteo

ИНФОРМАЦИОННЫЕ МАТЕРИАЛЫ ПО ОСАДКАМ И ПОРЫВАМ ВЕТРА НА ТЕРРИТОРИИ
ЛЕНИНГРАДСКОЙ ОБЛАСТИ (РИСК НАРУШЕНИЯ ЭЛЕКТРОСНАБЖЕНИЯ НА 07.04.2021)

Трехмерная модель участка



Условные обозначения	
	- количество осадков, мм
	- порывы ветра, м/с
	- пожарно-спасательные формирования
	- социально-значимый объект
	- больница
	- линии электропередач 110 кВт
	- протяженность ЛЭП/ТП (шт.)
	- кол-во домов /населения
	- износ электроэнергетических систем
MR Тихвинский - муниципальное образование	

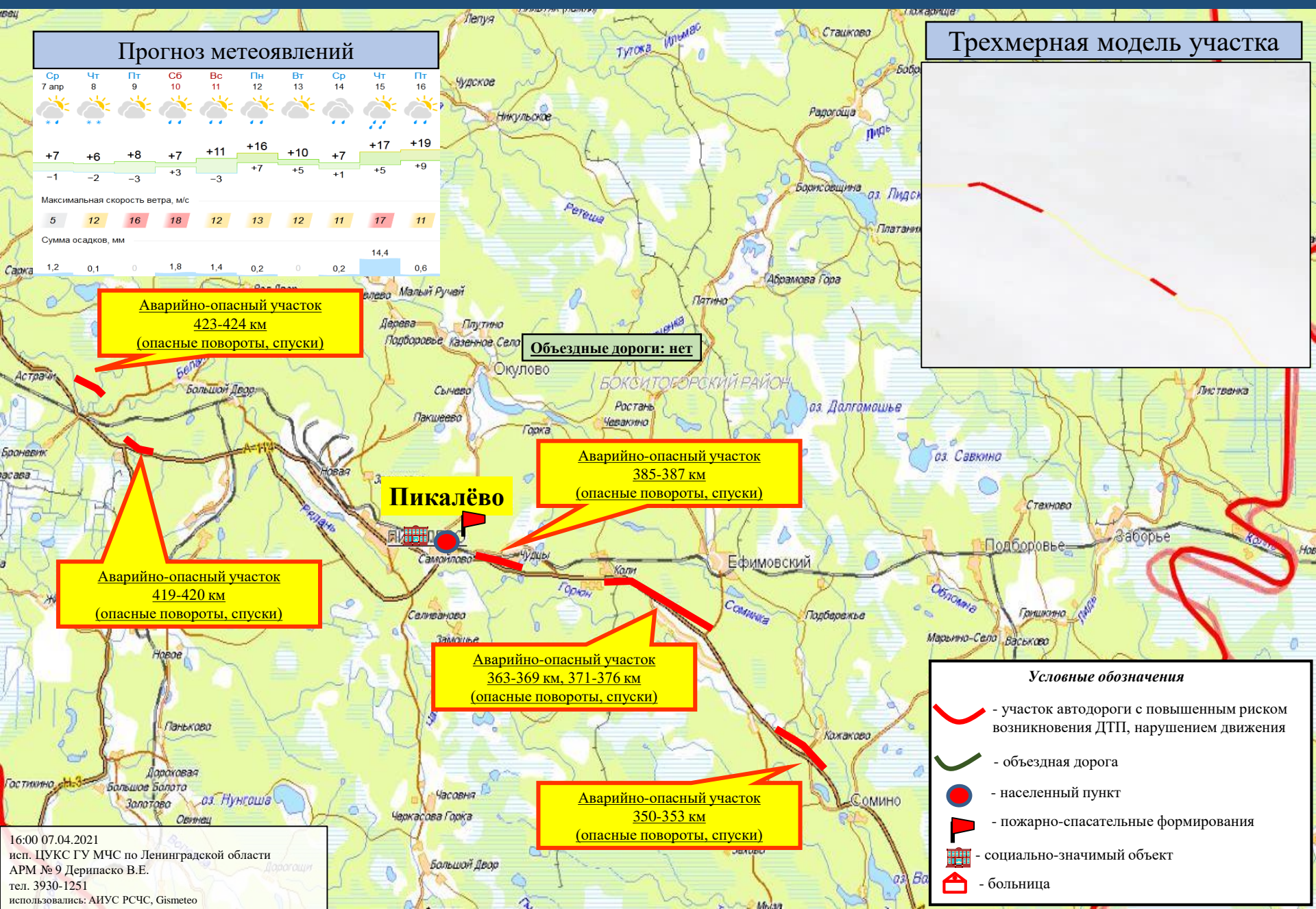
16:00 07.04.2021
 исп. ЦУКС ГУ МЧС по Ленинградской области
 АРМ № 9 Дерипаско В.Е.
 тел. 3930-1251
 использовались: АИУС РСЧС, Gismeteo

ИНФОРМАЦИОННЫЕ МАТЕРИАЛЫ ПО РИСКУ НАРУШЕНИЯ ТРАНСПОРТНОГО СООБЩЕНИЯ, СВЯЗАННЫХ С НЕБЛАГОПРИЯТНЫМИ МЕТЕОЯВЛЕНИЯМИ НА ТЕРРИТОРИИ ФЕДЕРАЛЬНОЙ ТРАССЫ А-114 «ВОЛОГДА-НОВАЯ ЛАДОГА» (НА 07.04.2021)

Прогноз метеоявлений

Ср 7 апр	Чт 8	Пт 9	Сб 10	Вс 11	Пн 12	Вт 13	Ср 14	Чт 15	Пт 16
+7	+6	+8	+7	+11	+16	+10	+7	+17	+19
-1	-2	-3	+3	-3	+7	+5	+1	+5	+9
Максимальная скорость ветра, м/с									
5	12	16	18	12	13	12	11	17	11
Сумма осадков, мм									
1,2	0,1	0	1,8	1,4	0,2	0	0,2	14,4	0,6

Трехмерная модель участка



Аварийно-опасный участок
423-424 км
(опасные повороты, спуски)

Объездные дороги: нет

Аварийно-опасный участок
385-387 км
(опасные повороты, спуски)

Аварийно-опасный участок
419-420 км
(опасные повороты, спуски)

Пикалёво

Аварийно-опасный участок
363-369 км, 371-376 км
(опасные повороты, спуски)

Аварийно-опасный участок
350-353 км
(опасные повороты, спуски)

Условные обозначения

- участок автодороги с повышенным риском возникновения ДТП, нарушением движения
- объездная дорога
- населенный пункт
- пожарно-спасательные формирования
- социально-значимый объект
- больница