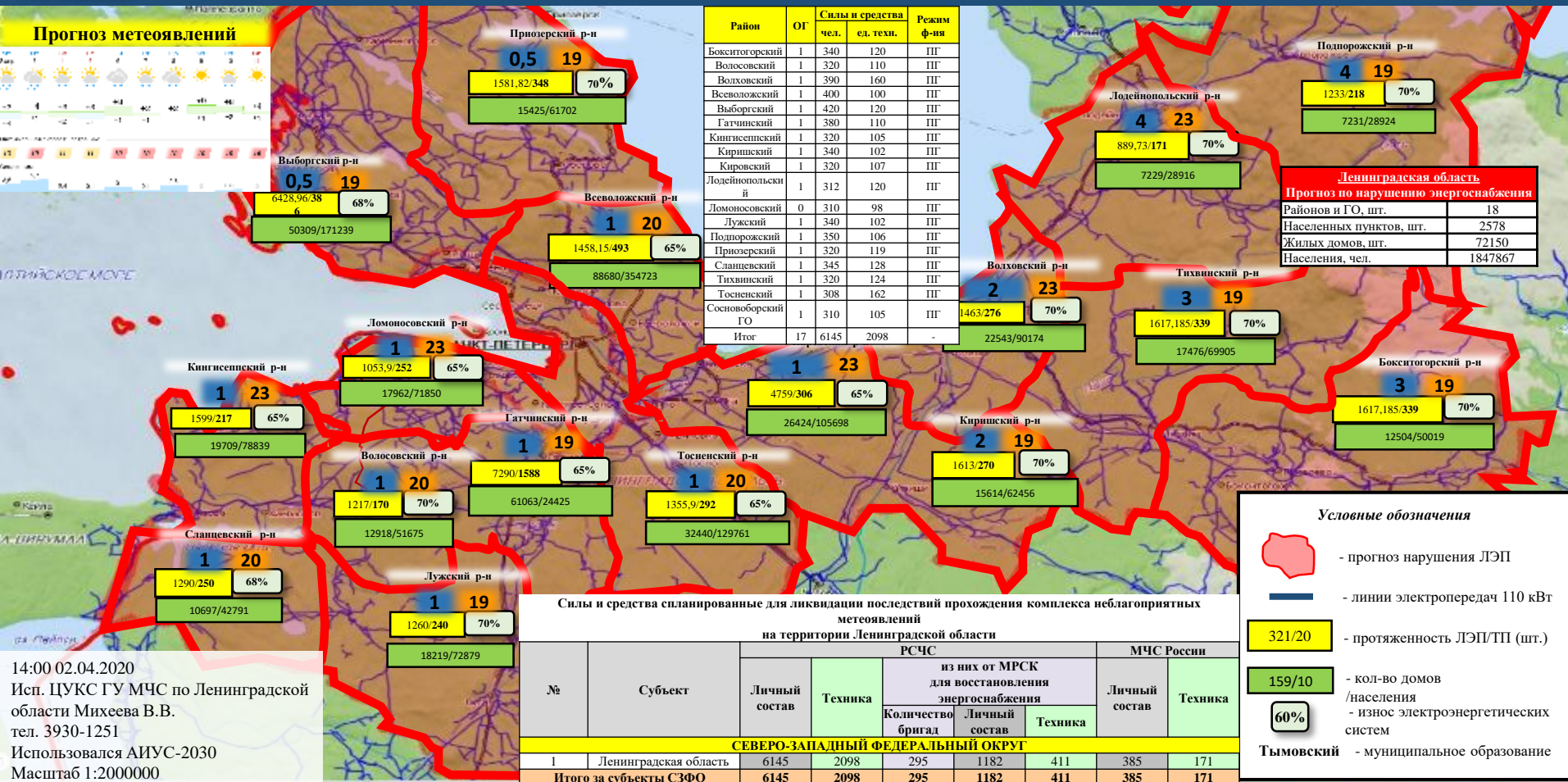


### Прогноз метеоявлений



**Ленинградская область**  
Прогноз по нарушению энергоснабжения

Районов и ГО, шт.	18
Населенных пунктов, шт.	2578
Жилых домов, шт.	72150
Населения, чел.	1847867

### Условные обозначения

- прогноз нарушения ЛЭП
- линии электропередач 110 кВт
- протяженность ЛЭП/ТП (шт.)
- кол-во домов /населения
- износ электроэнергетических систем
- Тымовский** - муниципальное образование

### Сила и средства спланированные для ликвидации последствий прохождения комплекса неблагоприятных метеоявлений на территории Ленинградской области

№	Субъект	РСЧС					МЧС России	
		Личный состав	Техника	из них от МРСК для восстановления энергоснабжения			Личный состав	Техника
				Количество бригад	Личный состав	Техника		
1	Ленинградская область	6145	2098	295	1182	411	385	171
<b>Итого за субъекты СЭФО</b>		<b>6145</b>	<b>2098</b>	<b>295</b>	<b>1182</b>	<b>411</b>	<b>385</b>	<b>171</b>

14:00 02.04.2020  
Исп. ЦУКС ГУ МЧС по Ленинградской области Михеева В.В.  
тел. 3930-1251  
Использовался АИУС-2030  
Масштаб 1:2000000

**ПРОГНОЗ УСИЛЕНИЯ ВЕТРА**  
03.04.2020



**ПРОГНОЗ ВЫПАДЕНИЯ ОСАДКОВ**  
03.04.2020



Ленинградская область Прогноз по нарушению энергоснабжения	
Районов, шт.	18
Населенных пунктов, шт.	2578
Жилых домов, шт.	72150
Населения, чел.	1847867

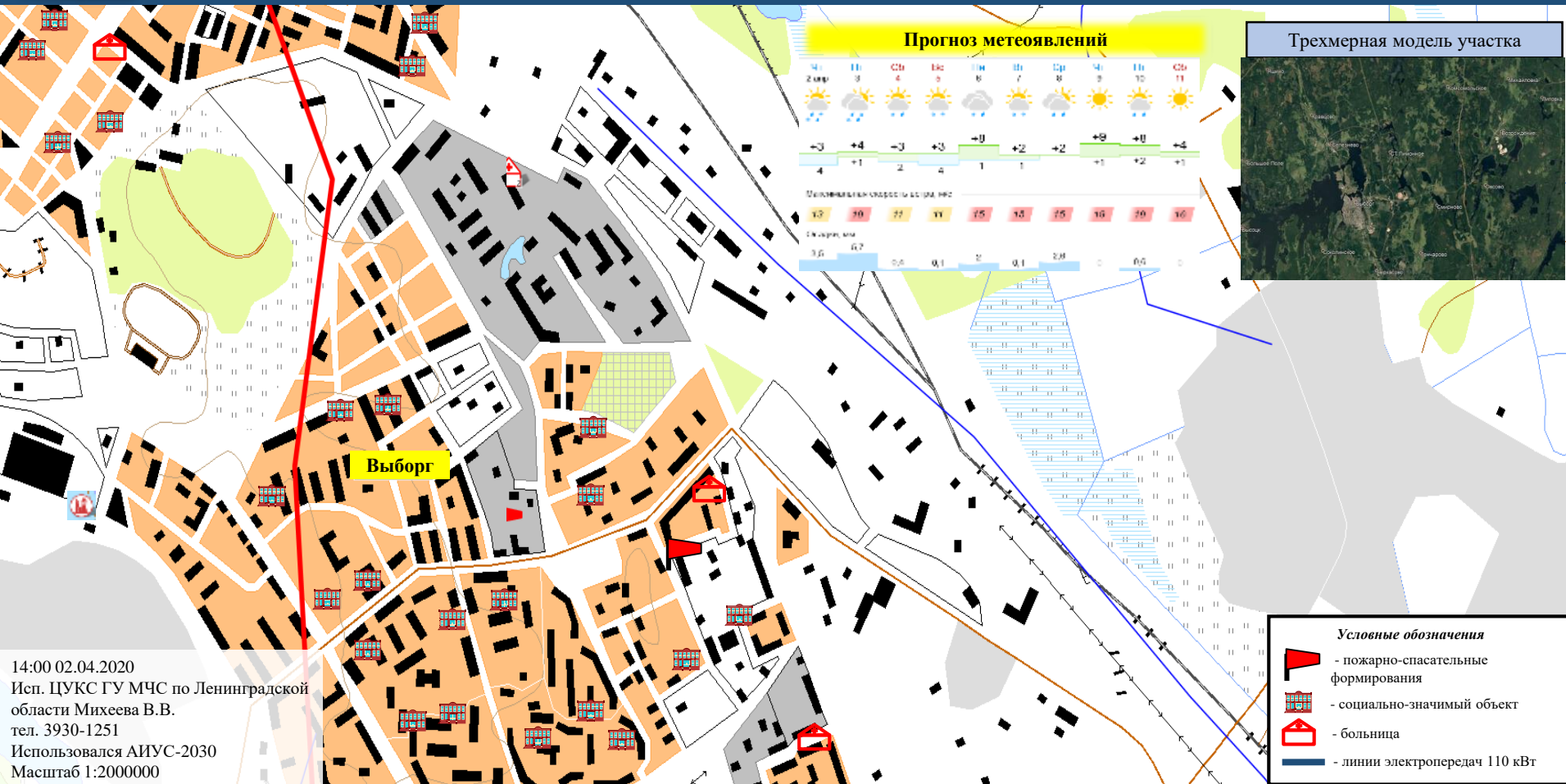
По прогнозу ФГБУ "Северо-Западное УГМС" : 03.04 в Ленобласти порывы ветра 15-20 м/с, в прибрежных районах 23 м/с

Силы и средства спланированные для ликвидации последствий прохождения комплекса неблагоприятных метеоявлений на территории Северо-Западного федерального округа

№	Субъект	РСЧС						МЧС России		Дорожные службы	
		Личный состав	Техника	из них от МРСК для восстановления энергоснабжения			Личный состав	Техника	Личный состав	Техника	
				Количество бригад	Личный состав	Техника					
<b>СЕВЕРО-ЗАПАДНЫЙ ФЕДЕРАЛЬНЫЙ ОКРУГ</b>											
2	Ленинградская область	6145	2098	295	1182	411	385	411	385	411	
<b>Итого за субъекты СЗФО</b>		<b>23415</b>	<b>5821</b>	<b>420</b>	<b>2836</b>	<b>1047</b>	<b>763</b>	<b>1047</b>	<b>763</b>	<b>1047</b>	



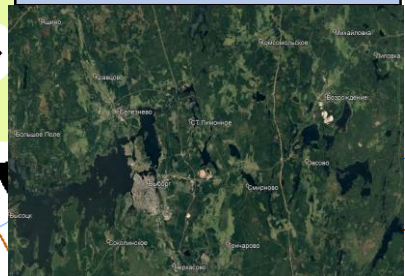
14:00 02.04.2020  
Исп. ЦУКС ГУ МЧС по Ленинградской области Михеев В.В.  
тел. 3930-1251  
Использовался АИУС-2030  
Масштаб 1:2000000



### Прогноз метеоявлений

Ч	П	Сб	Вс	Пн	Вт	Ср	Ч	П	Сб	Вс
+3	+4	+3	+3	+1	+2	+2	+9	+1	+2	+4
4	+1	2	2	1	1	1	+1	+2	+1	
Минимальная скорость ветра, м/с										
1.2	2.0	2.2	3.1	2.5	2.2	2.5	1.6	2.0	1.6	1.6
Сила ветра, мм										
3.6	6.7	0.4	0.1	2	0.1	2.8	0	0.5	0	0

### Трёхмерная модель участка



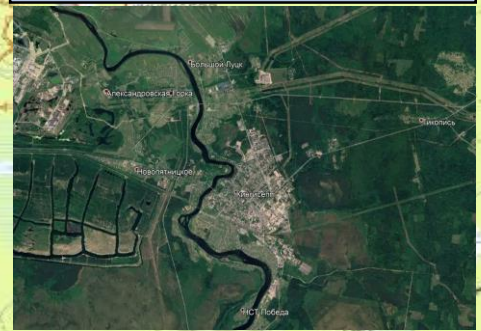
### Условные обозначения

- пожарно-спасательные формирования
- социально-значимый объект
- больница
- линии электропередач 110 кВТ

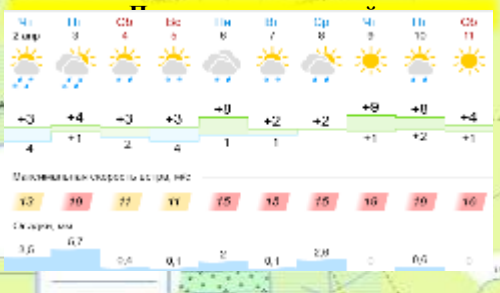
14:00 02.04.2020  
 Исп. ЦУКС ГУ МЧС по Ленинградской области Михеева В.В.  
 тел. 3930-1251  
 Использовался АИУС-2030  
 Масштаб 1:2000000



Трёхмерная модель участка



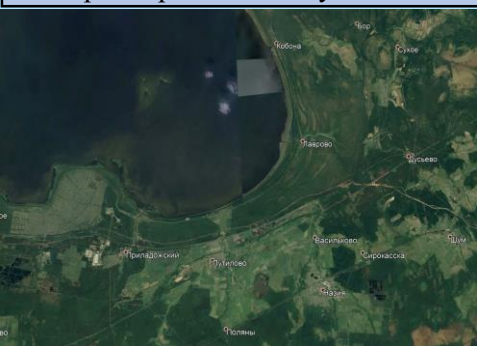
**Кингисепп**



14:00 02.04.2020  
 Исп. ЦУКС ГУ МЧС по Ленинградской области Михеев В.В.  
 тел. 3930-1251  
 Использовался АИУС-2030  
 Масштаб 1:2000000

- Условные обозначения**
- пожарно-спасательные формирования
  - социально-значимый объект
  - больница
  - линии электропередач 110 кВт

Трехмерная модель участка



Прогноз метеоявлений

Чт 2 мая	Пт 3	Сб 4	Вс 5	Пн 6	Вт 7	Ср 8	Чт 9	Пт 10	Сб 11
+3	+4	+3	+3	+0	+2	+2	+8	+0	+4
4	1	2	4	1	1		1	2	1
Максимальная скорость ветра, м/с									
13	10	11	11	15	15	15	16	10	16
Сила ветра, м/с									
3,5	6,7	0,0	0,1	2	0,1	2,8	0	0,0	0

**Аварийно-опасный участок**  
**60 км**  
(крутые повороты, спуски)

**Аварийно-опасный участок**  
**88-93 км**  
(крутые повороты, спуски)

**Аварийно-опасный участок**  
**82-83 км**  
(крутые повороты, спуски)

**Путилово**

*Условные обозначения*

- Участок автодороги с повышенным риском возникновения ДТП, нарушением движения
- Объездная дорога
- Населенный пункт

14:00 02.04.2020  
Исп. ЦУКС ГУ МЧС по Ленинградской области Михеев В.В.  
тел. 3930-1251  
Использовался АИУС-2030  
Масштаб 1:2000000