

Ленинградская область

Прогноз по нарушению энергоснабжения

Районов и ГО, шт.	18
Населенных пунктов, шт.	2578
Жилых домов, шт.	72150
Населения, чел.	1847867

Условные обозначения

- прогноз нарушения ЛЭП
- линии электропередач 110 кВт
- 321/20 - протяженность ЛЭП/ТП (шт.)
- 159/10 - кол-во домов /населения
- 60% - износ электроэнергетических систем
- Тымовский** - муниципальное образование

Сила и средства спланированные для ликвидации последствий прохождения комплекса неблагоприятных метеоявлений на территории Ленинградской области

№	Субъект	РСЧС						МЧС России	
		Личный состав	Техника	из них от МРСК для восстановления энергоснабжения			Личный состав	Техника	
				Количество	Личный состав	Техника			
1	Ленинградская область	6145	2098	295	1182	411	385	171	
Итого за субъекты СЭФО		6145	2098	295	1182	411	385	171	

СЕВЕРО-ЗАПАДНЫЙ ФЕДЕРАЛЬНЫЙ ОКРУГ

1	Ленинградская область	6145	2098	295	1182	411	385	171
Итого за субъекты СЭФО		6145	2098	295	1182	411	385	171

14:00 29.06.2020
 Исп. ЦУКС ГУ МЧС по Ленинградской области Морозова Т.В.
 тел. 3930-1251
 Использовался АИУС-2030
 Масштаб 1:2000000

ПРОГНОЗ УСИЛЕНИЯ ВЕТРА 30.06.2020



Ленинградская область

ПРОГНОЗ ВЫПАДЕНИЯ ОСАДКОВ 30.06.2020



Ленинградская область

Ленинградская область Прогноз по нарушению энергоснабжения	
Районов, шт.	18
Населенных пунктов, шт.	2578
Жилых домов, шт.	72150
Населения, чел.	1847867

По прогнозу ФГБУ "Северо-Западное УГМС": 30 июня в Ленинградской области ливни, грозы, во второй половине дня порывы ветра до 18-23 м/с.

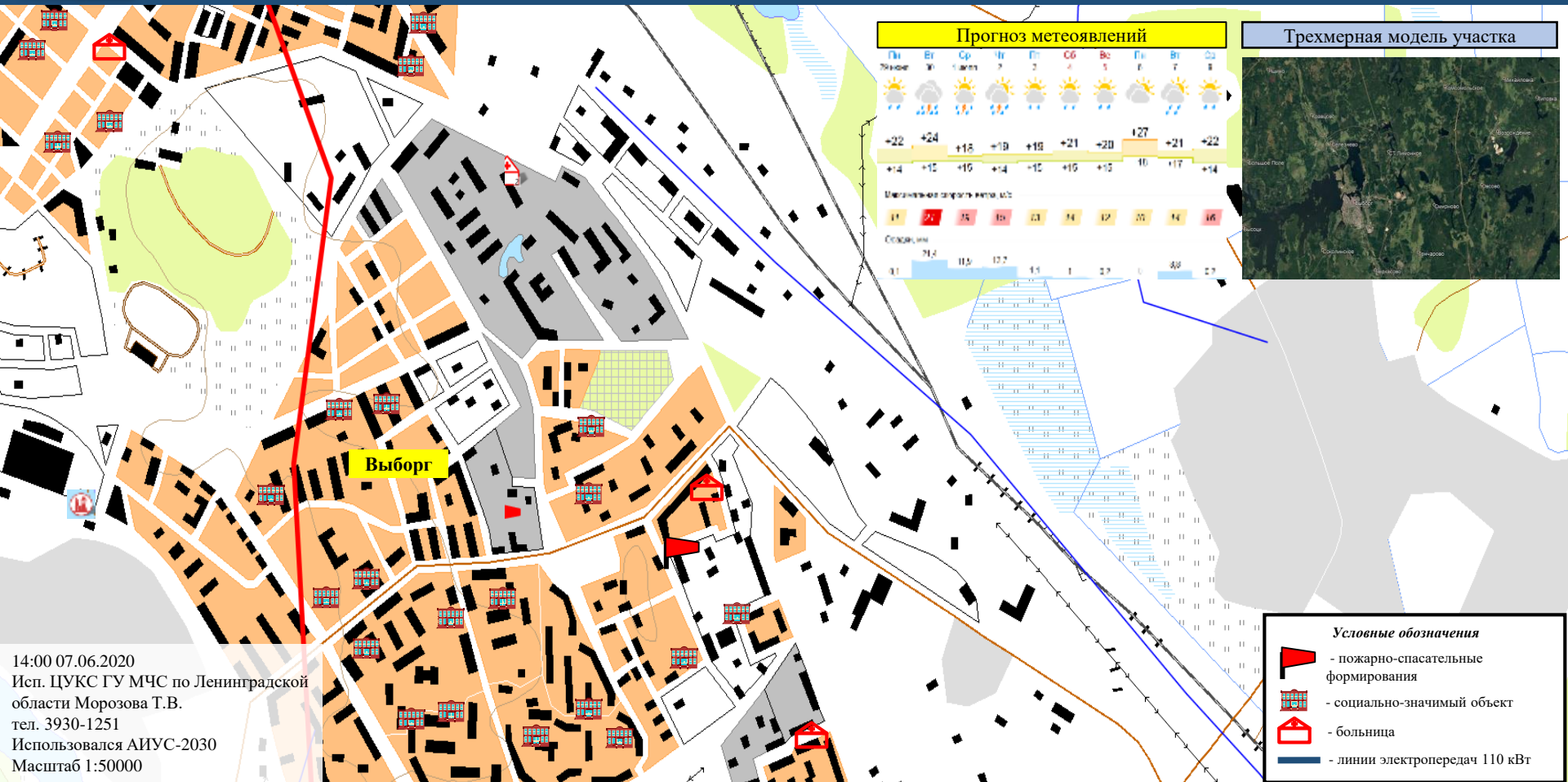
Силы и средства спланированные для ликвидации последствий прохождения комплекса неблагоприятных метеоявлений на территории Северо-Западного федерального округа

№	Субъект	РСЧС						МЧС России		Дорожные службы	
		Личный состав	Техника	из них от МРСК для восстановления энергоснабжения			Личный состав	Техника	Личный состав	Техника	
				Количество бригад	Личный состав	Техника					
СЕВЕРО-ЗАПАДНЫЙ ФЕДЕРАЛЬНЫЙ ОКРУГ											
2	Ленинградская область	6145	2098	295	1182	411	385	411	385	411	
Итого за субъекты СЗФО		23415	5821	420	2836	1047	763	1047	763	1047	

Прогноз метеоявлений







14:00 29.06.2020
Исп. ЦУКС ГУ МЧС по Ленинградской области Морозова Т.В.
тел. 3930-1251
Использовался АИУС-2030
Масштаб 1:2000000



Прогноз метеоявлений

Пн	Вт	Ср	Чт	Пт	Сб	Вс	Пн	Вт	Ср
Облачно	Снег	Снег	Снег	Снег	Снег	Снег	Снег	Снег	Снег
+22	+24	+18	+19	+19	+21	+20	+27	+21	+22
+14	+10	+10	+14	+10	+10	+10	10	+17	+14
11	21	15	18	23	14	12	20	14	16
Средняя	21,2	11,9	13,7	11,1	1	2,7	1	4,9	2,7

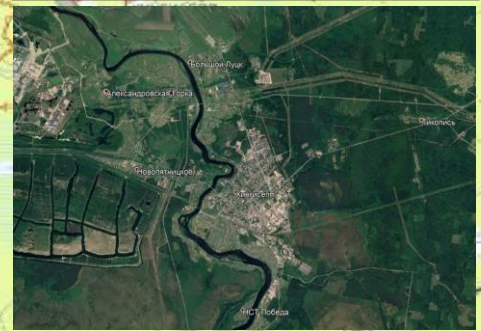


- ### Условные обозначения
-  - пожарно-спасательные формирования
 -  - социально-значимый объект
 -  - больница
 -  - линии электропередач 110 кВт

14:00 07.06.2020
 Исп. ЦУКС ГУ МЧС по Ленинградской области Морозова Т.В.
 тел. 3930-1251
 Использовался АИУС-2030
 Масштаб 1:50000







Трехмерная модель участка



Прогноз метеоявлений

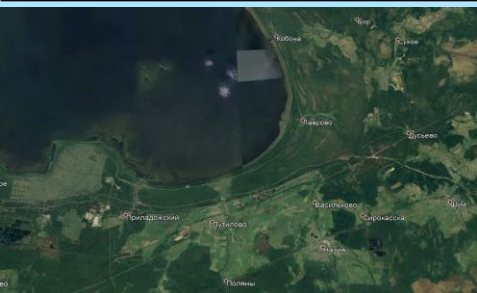
Пн	Вт	Ср	Чт	Пт	Сб	Вс	Пн	Вт	Ср
26 июня	27 июня	28 июня	29 июня	30 июня	1 июля	2 июля	3 июля	4 июля	5 июля
+22	+24	+18	+19	+19	+21	+20	+27	+21	+22
-14	-15	-15	-14	-15	-15	-15	-15	-17	-14
Максимальная скорость ветра, м/с:									
11	21	19	15	13	14	12	10	14	16
Солнечный день, ч:									
0,1	1,0	10,7	1,1	1	0,7	0	8,8	0,3	0,3

Условные обозначения

-  - пожарно-спасательные формирования
-  - социально-значимый объект
-  - больница
-  - линии электропередач 110 кВт

14:00 29.06.2020
 Исп. ЦУКС ГУ МЧС по Ленинградской области Морозова Т.В.
 тел. 3930-1251
 Использовался АИУС-2030
 Масштаб 1:50000

Трехмерная модель участка



Прогноз метеоявлений

Пн	Вт	Ср	Чт	Пт	Сб	Вс	Пн	Вт	Ср
28 июля	30	31	1 августа	2	3	4	5	6	7
+22	+24	-18	+19	+19	+21	+20	+27	+21	+22
+14	+15	+15	+14	+15	+15	+15	+10	+17	+14
Максимальная скорость ветра, м/с									
11	21	18	15	13	14	12	18	14	16
Осадки, мм									
0,1	21,4	11,0	13,7	1,1	1	1,2	0	8,3	0,2

Аварийно-опасный участок
60 км
(крутые повороты, спуски)

Аварийно-опасный участок
88-93 км
(крутые повороты, спуски)

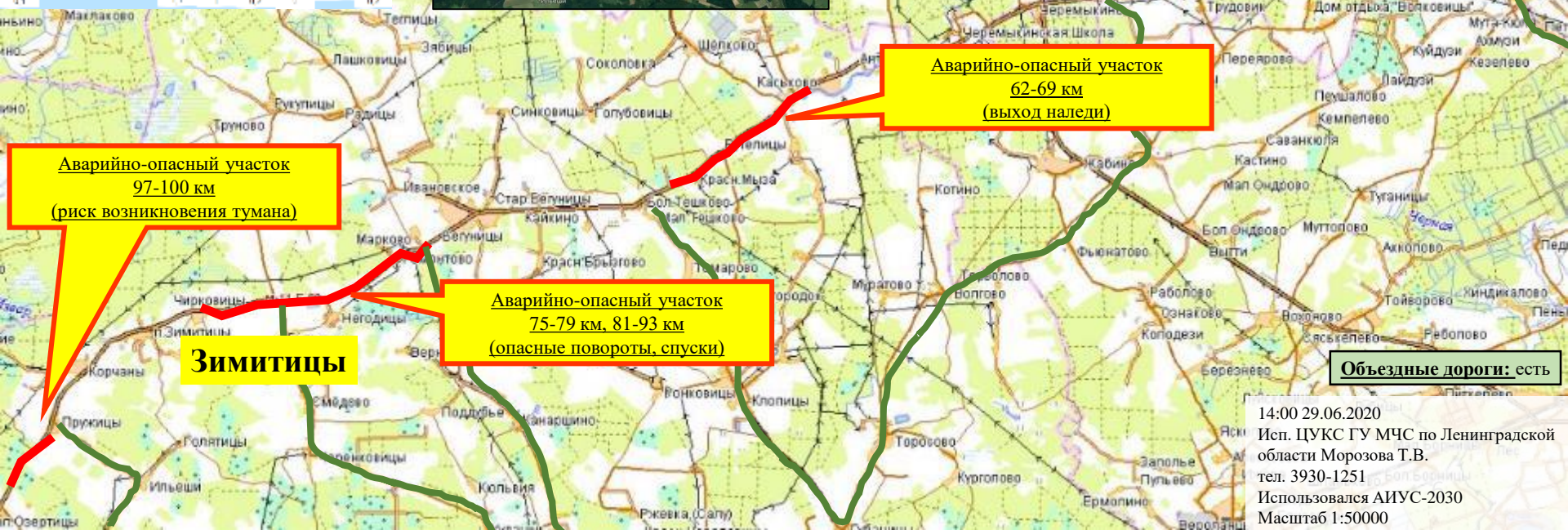
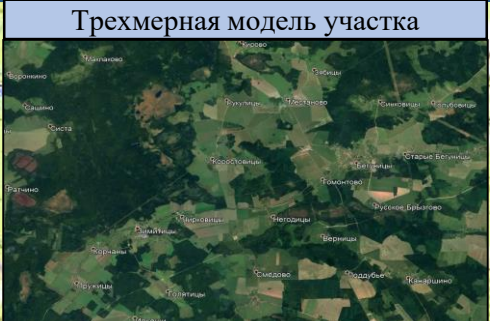
Аварийно-опасный участок
82-83 км
(крутые повороты, спуски)

Путилово

Условные обозначения

- Участок автодороги с повышенным риском возникновения ДТП, нарушением движения
- Объездная дорога
- Населенный пункт

14:00 29.06.2020
Исп. ЦУКС ГУ МЧС по Ленинградской области Морозова Т.В.
тел. 3930-1251
Использовался АИУС-2030
Масштаб 1:50000



14:00 29.06.2020
Исп. ЦУКС ГУ МЧС по Ленинградской области Морозова Т.В.
тел. 3930-1251
Использовался АИУС-2030
Масштаб 1:50000