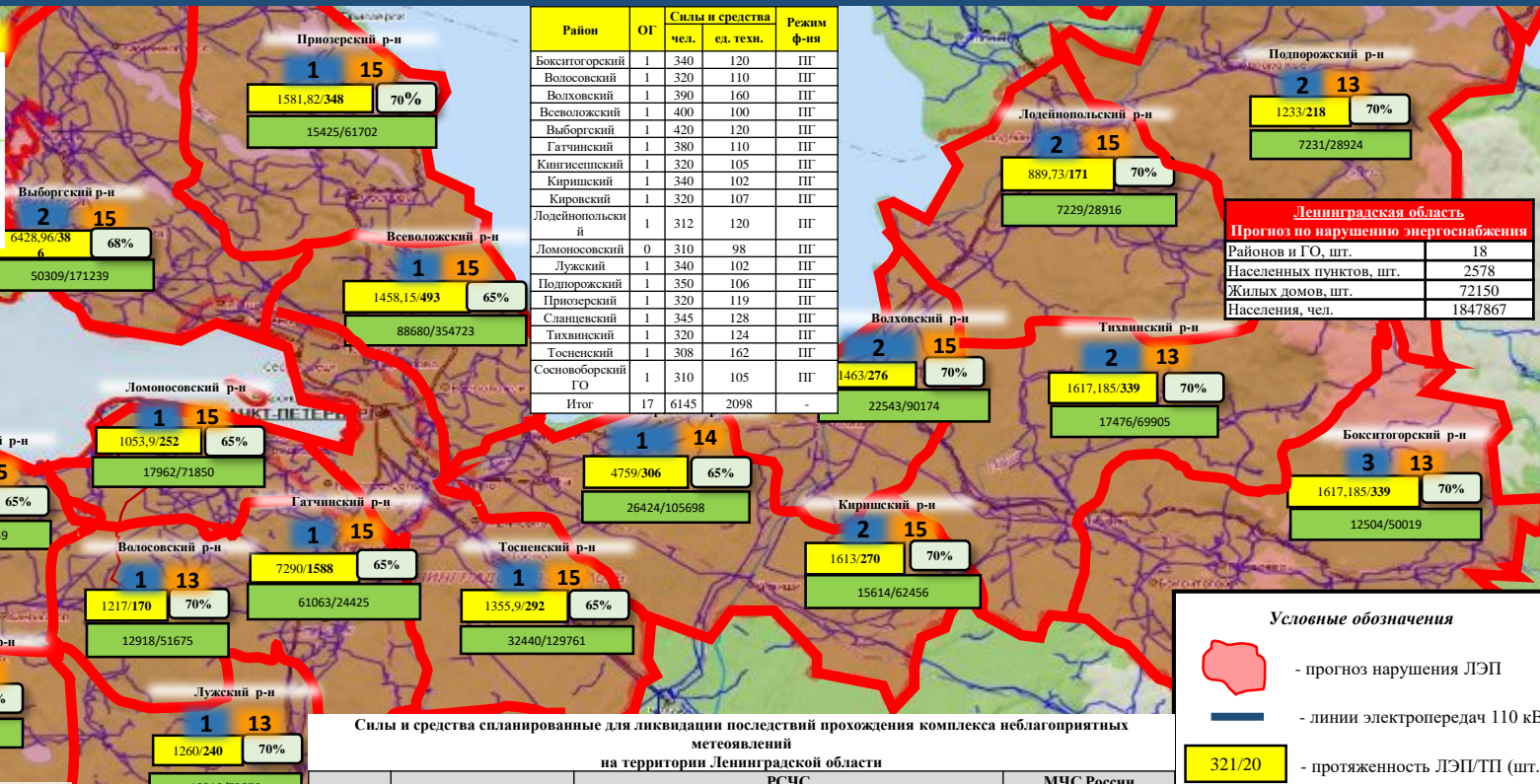


Прогноз метеоявлений



Район	ОГ	Силы и средства		Режим фин.
		чел.	ед. техн.	
Бокситогорский	1	340	120	ПГ
Волосовский	1	320	110	ПГ
Волховский	1	390	160	ПГ
Всеволжский	1	400	100	ПГ
Выборгский	1	420	120	ПГ
Гатчинский	1	380	110	ПГ
Кингисеппский	1	320	105	ПГ
Киришский	1	340	102	ПГ
Кировский	1	320	107	ПГ
Лодейнополюский	1	312	120	ПГ
Ломоносовский	0	310	98	ПГ
Лужский	1	340	102	ПГ
Подпорожский	1	350	106	ПГ
Приозерский	1	320	119	ПГ
Сланцевский	1	345	128	ПГ
Тихвинский	1	320	124	ПГ
Тосненский	1	308	162	ПГ
Сосновоборский ГО	1	310	105	ПГ
Итого	17	6145	2098	-

Ленинградская область	
Прогноз по нарушению энергоснабжения	
Районов и ГО, шт.	18
Населенных пунктов, шт.	2578
Жилых домов, шт.	72150
Населения, чел.	1847867

Условные обозначения

- прогноз нарушения ЛЭП
- линии электропередач 110 кВТ
- протяженность ЛЭП/ТП (шт.)
- кол-во домов /населения
- износ электроэнергетических систем
- Тымовский** - муниципальное образование

Силы и средства спланированные для ликвидации последствий прохождения комплекса неблагоприятных метеоявлений на территории Ленинградской области

№	Субъект	РСЧС						МЧС России	
		Личный состав	Техника	из них от МРСК для восстановления энергоснабжения			Личный состав	Техника	
				Количество	Личный состав	Техника			
1	Ленинградская область	6145	2098	295	1182	411	385	171	
Итого за субъекты СЭФО		6145	2098	295	1182	411	385	171	

13:30 07.04.2020
 Исп. ЦУКС ГУ МЧС по Ленинградской области Дерипаско В.Е.
 тел. 3930-1251
 Использовался АИУС-2030
 Масштаб 1:2000000

ПРОГНОЗ УСИЛЕНИЯ ВЕТРА 08.04.2020



ПРОГНОЗ ВЫПАДЕНИЯ ОСАДКОВ 08.04.2020



Ленинградская область Прогноз по нарушению энергоснабжения	
Районов, шт.	18
Населенных пунктов, шт.	2578
Жилых домов, шт.	72150
Населения, чел.	1847867

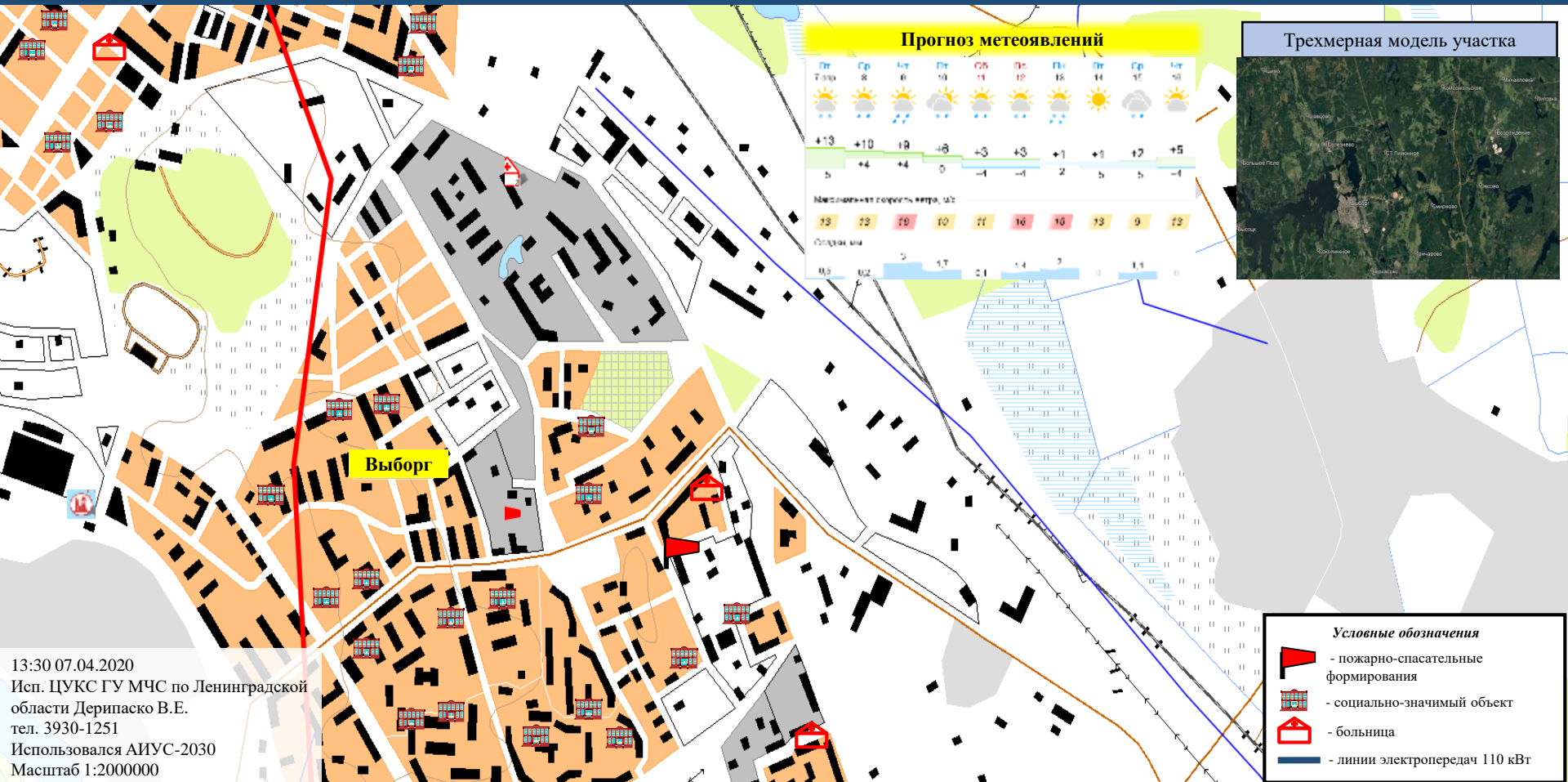
По прогнозу ФГБУ "Северо-Западное УГМС" : 08 апреля на территории Ленинградской области в прибрежных районах ожидаются порывы ветра до 15 м/с.

Силы и средства спланированные для ликвидации последствий прохождения комплекса неблагоприятных метеоявлений на территории Северо-Западного федерального округа

№	Субъект	РСЧС						МЧС России		Дорожные службы	
		Личный состав	Техника	из них от МРСК для восстановления энергоснабжения			Личный состав	Техника	Личный состав	Техника	
				Количество бригад	Личный состав	Техника					
СЕВЕРО-ЗАПАДНЫЙ ФЕДЕРАЛЬНЫЙ ОКРУГ											
2	Ленинградская область	6145	2098	295	1182	411	385	411	385	411	
Итого за субъекты СЗФО		23415	5821	420	2836	1047	763	1047	763	1047	

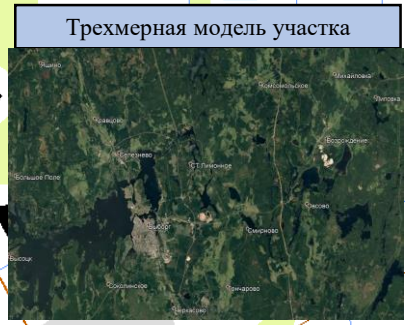






13:30 07.04.2020
Исп. ЦУКС ГУ МЧС по Ленинградской области Дерипаско В.Е.
тел. 3930-1251
Использовался АИУС-2030
Масштаб 1:2000000



Прогноз метеоявлений

Пн	Вт	Ср	Чт	Пт	Сб	Вс	Пн	Вт	Ср	Чт	Пт
07.04	08	09	10	11	12	13	14	15	16	17	18
+13	+10	+8	+8	+5	+3	+3	+1	+1	+2	+5	+5
5	+4	+4	0	-1	-1	-1	2	5	5	5	-1
Максимальная скорость ветра, м/с											
13	13	10	10	11	10	10	13	9	12	12	12
Снежный покров, мм											
0,0	0,0	0,0	1,7	0,1	+4	2	0	1,4	0	0	0

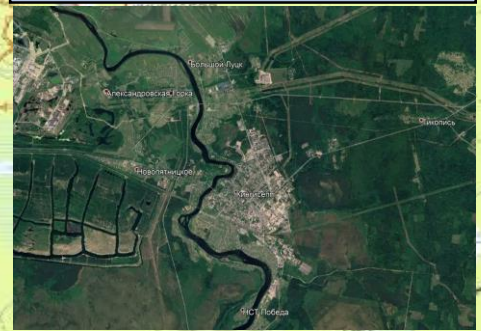


- Условные обозначения**
-  - пожарно-спасательные формирования
 -  - социально-значимый объект
 -  - больница
 -  - линии электропередач 110 кВТ

13:30 07.04.2020
 Исп. ЦУКС ГУ МЧС по Ленинградской области Дерипаско В.Е.
 тел. 3930-1251
 Использовался АИУС-2030
 Масштаб 1:2000000



Трехмерная модель участка



Прогноз метеоявлений

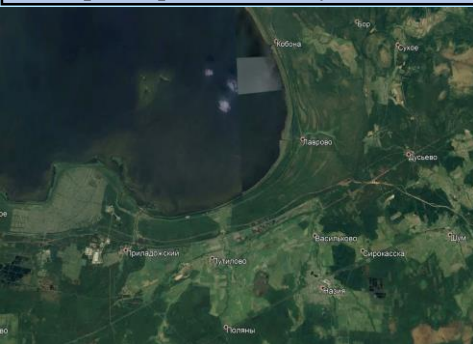
Пн	Ср	Чр	Пт	Сб	Пн	Пс	Пт	Ср	Чт
7 апр	8	9	10	11	12	13	14	15	16
+13	+10	19	+8	+3	+3	+1	-1	+2	+5
н	+4	-4	0	-1	-1	2	0	5	-1
Максимальная скорость ветра, м/с:									
13	12	16	10	11	19	16	12	9	13
Снеговая покр., см:									
0,5	0,2	2	1,7	0,1	1,6	2	0	1,4	0

Условные обозначения

- пожарно-спасательные формирования
- социально-значимый объект
- больница
- линии электропередач 110 кВт

13:30 07.04.2020
 Исп. ЦУКС ГУ МЧС по Ленинградской области Дерипаско В.Е.
 тел. 3930-1251
 Использовался АИУС-2030
 Масштаб 1:2000000

Трехмерная модель участка



Прогноз метеоявлений

Вт	Ср	Чр	Пт	Сб	Вс	Пн	Вт	Ср	Чр
7	8	9	10	11	12	13	14	15	16
+13	+10	+9	+6	+3	+3	-1	+1	+2	+5
-5	-1	-1	0	-4	-4	-2	-5	-6	-1
Максимальная скорость ветра, м/с									
13	13	16	10	11	16	15	13	9	13
Осадки, мм									
0,5	0,2	1,7	0,1	1,1	2	0	1,4	0	0

Аварийно-опасный участок
60 км
(крутые повороты, спуски)

Аварийно-опасный участок
88-93 км
(крутые повороты, спуски)

Аварийно-опасный участок
82-83 км
(крутые повороты, спуски)

Путилово

Условные обозначения

- Участок автодороги с повышенным риском возникновения ДТП, нарушением движения
- Объездная дорога
- Населенный пункт

13:30 07.04.2020
Исп. ЦУКС ГУ МЧС по Ленинградской области Дерипаско В.Е.
тел. 3930-1251
Использовался АИУС-2030
Масштаб 1:2000000