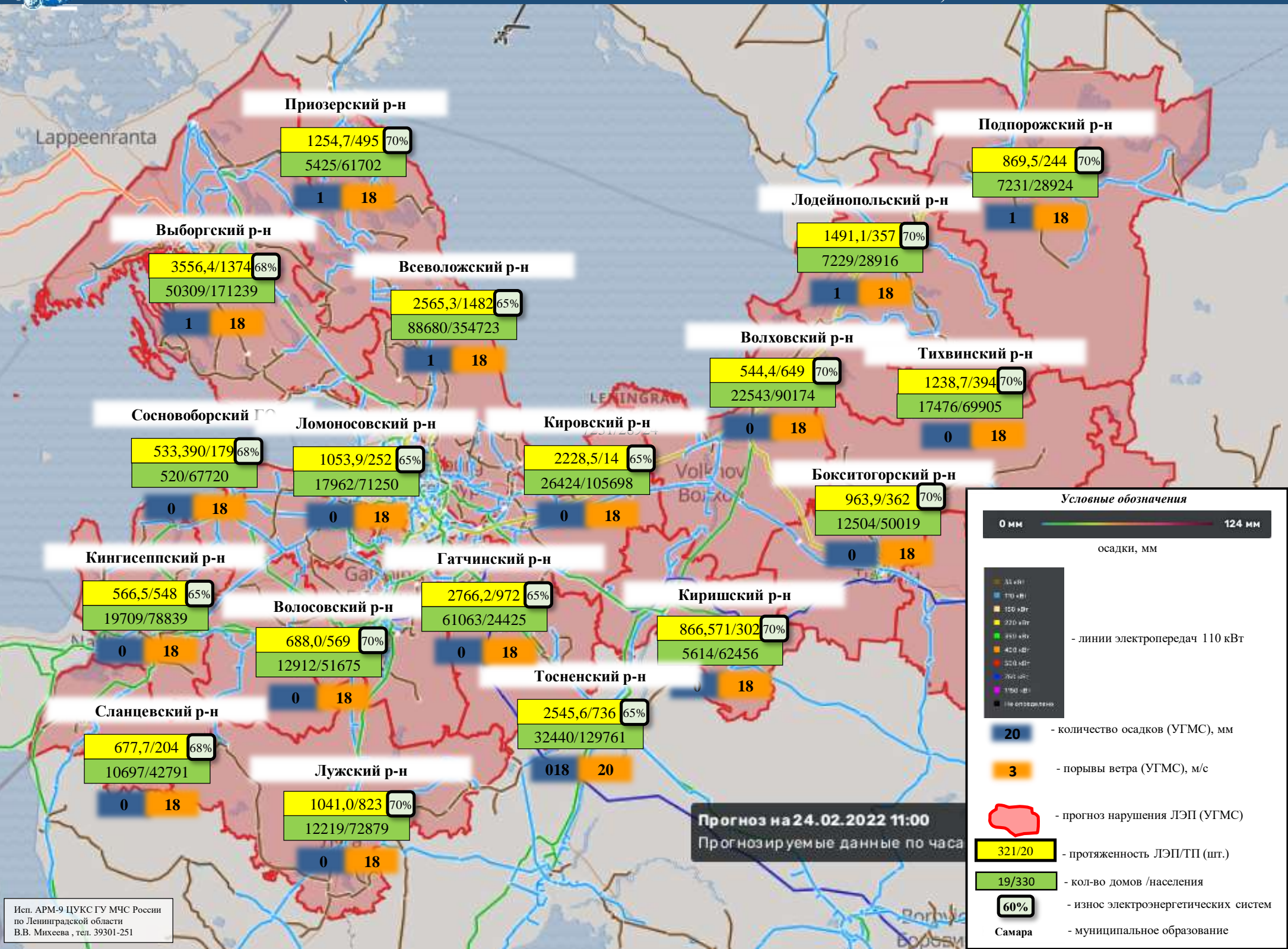




ИНФОРМАЦИОННЫЕ МАТЕРИАЛЫ ПО ОСАДКАМ И ПОРЫВАМ ВЕТРА НА ТЕРРИТОРИИ ЛЕНИНГРАДСКОЙ ОБЛАСТИ (РИСК НАРУШЕНИЯ ЭЛЕКТРОСНАБЖЕНИЯ НА 24.02.2022)



Прогноз на 24.02.2022 11:00
Прогнозируемые данные по часам

Условные обозначения

0 мм — 124 мм (осадки, мм)

— линии электропередач 110 кВТ

20 — количество осадков (УГМС), мм

3 — порывы ветра (УГМС), м/с

— прогноз нарушения ЛЭП (УГМС)

321/20 — протяженность ЛЭП/ТП (шт.)

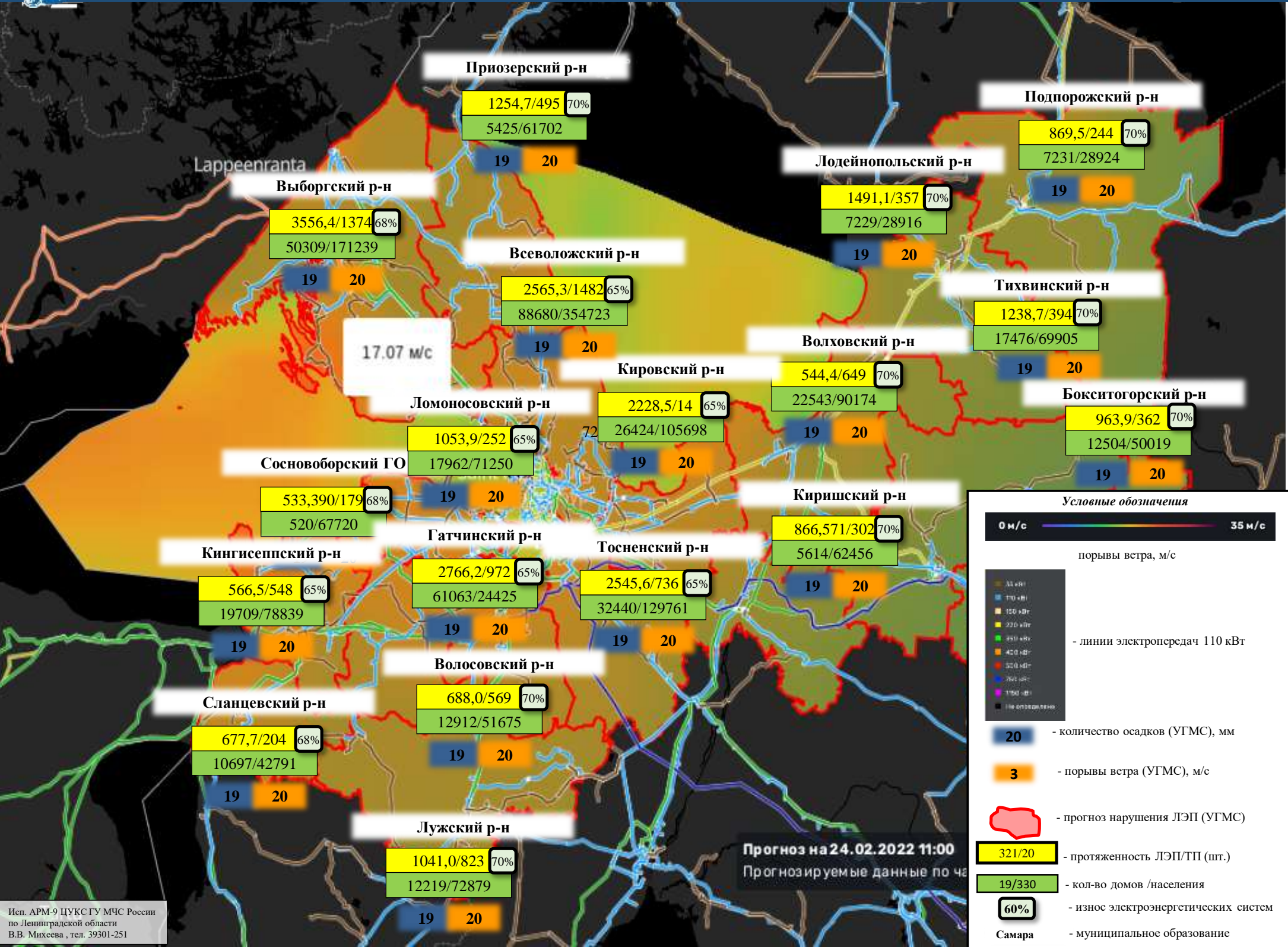
19/330 — кол-во домов / населения

60% — износ электроэнергетических систем

Самара — муниципальное образование



ИНФОРМАЦИОННЫЕ МАТЕРИАЛЫ ПО ОСАДКАМ И ПОРЫВАМ ВЕТРА НА ТЕРРИТОРИИ ЛЕНИНГРАДСКОЙ ОБЛАСТИ (РИСК НАРУШЕНИЯ ЭЛЕКТРОСНАБЖЕНИЯ НА 24.02.2022)





ИНФОРМАЦИОННЫЕ МАТЕРИАЛЫ ПО ОСАДКАМ, ПОРЫВАМ ВЕТРА НА ТЕРРИТОРИИ ЛЕНИНГРАДСКОЙ ОБЛАСТИ (РИСК НАРУШЕНИЯ ЭЛЕКТРОСНАБЖЕНИЯ НА 24.02.2022)



Копеева
0 18
963,9/362 70%
12504/50019

Бокситогорск

12.66 м/с

Условные обозначения



порывы
ветра, м/с



- линии электропередач 110 кВт

20 - количество осадков (УГМС), мм

3 - порывы ветра (УГМС), м/с

- прогноз нарушения ЛЭП (УГМС)

321/20 - протяженность ЛЭП/ТП (шт.)

19/330 - кол-во домов /населения

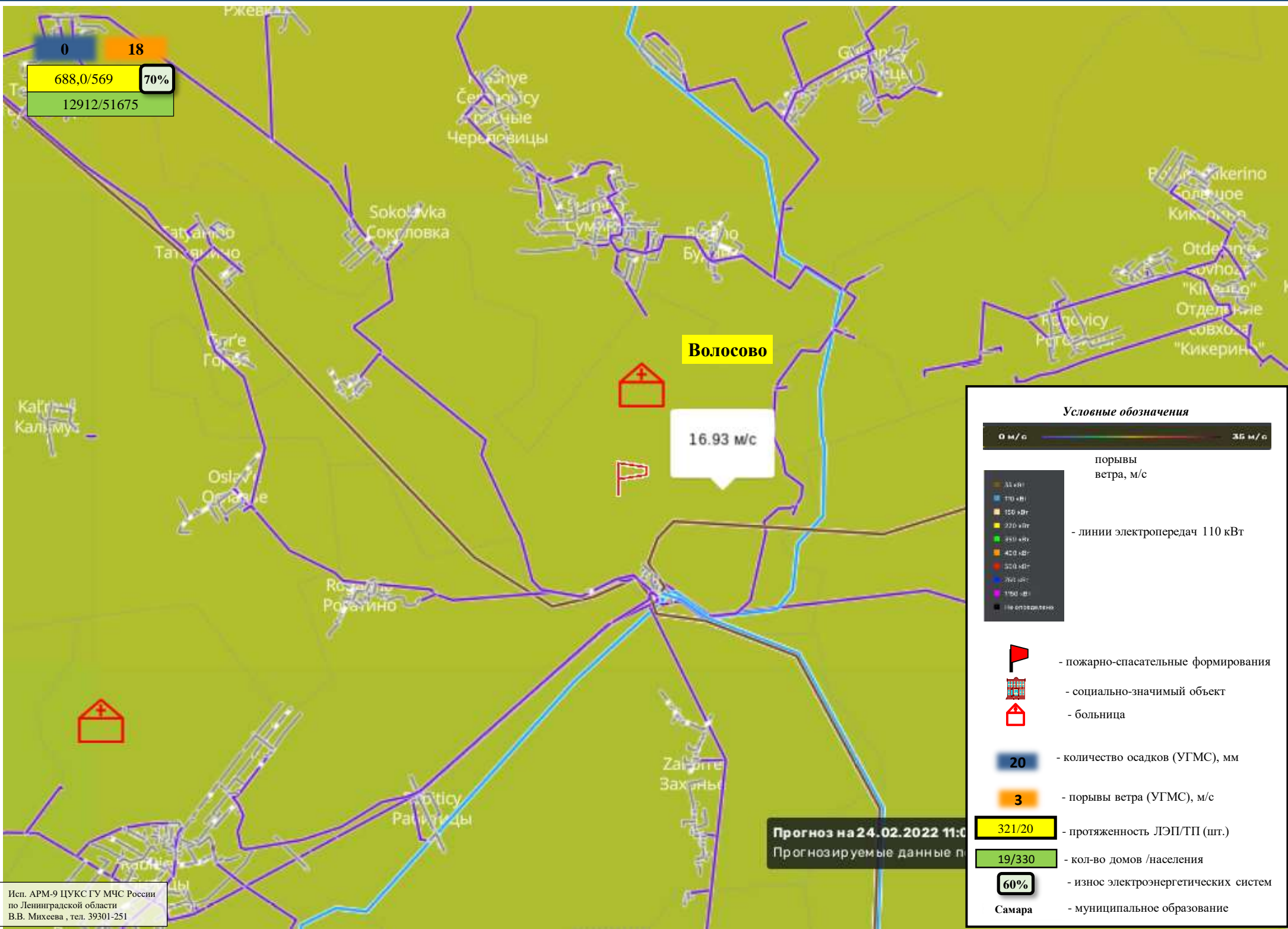
60% - износ электроэнергетических систем

Самара - муниципальное образование

Прогноз на 24.02.2022 11:00
Прогнозируемые данные по



ИНФОРМАЦИОННЫЕ МАТЕРИАЛЫ ПО ОСАДКАМ, ПОРЫВАМ ВЕТРА НА ТЕРРИТОРИИ ЛЕНИНГРАДСКОЙ ОБЛАСТИ (РИСК НАРУШЕНИЯ ЭЛЕКТРОСНАБЖЕНИЯ НА 24.02.2022)



0 18
688,0/569 70%
12912/51675

Волосово

16.93 м/с

Условные обозначения

0 м/с ————— 35 м/с

порывы
ветра, м/с

- 31 кВТ
- 110 кВТ
- 150 кВТ
- 220 кВТ
- 350 кВТ
- 420 кВТ
- 500 кВТ
- 762 кВТ
- 1150 кВТ
- не определено

- линии электропередач 110 кВТ



- пожарно-спасательные формирования



- социально-значимый объект



- больница

20

- количество осадков (УГМС), мм

3

- порывы ветра (УГМС), м/с

321/20

- протяженность ЛЭП/ТП (шт.)

19/330

- кол-во домов /населения

60%

- износ электроэнергетических систем

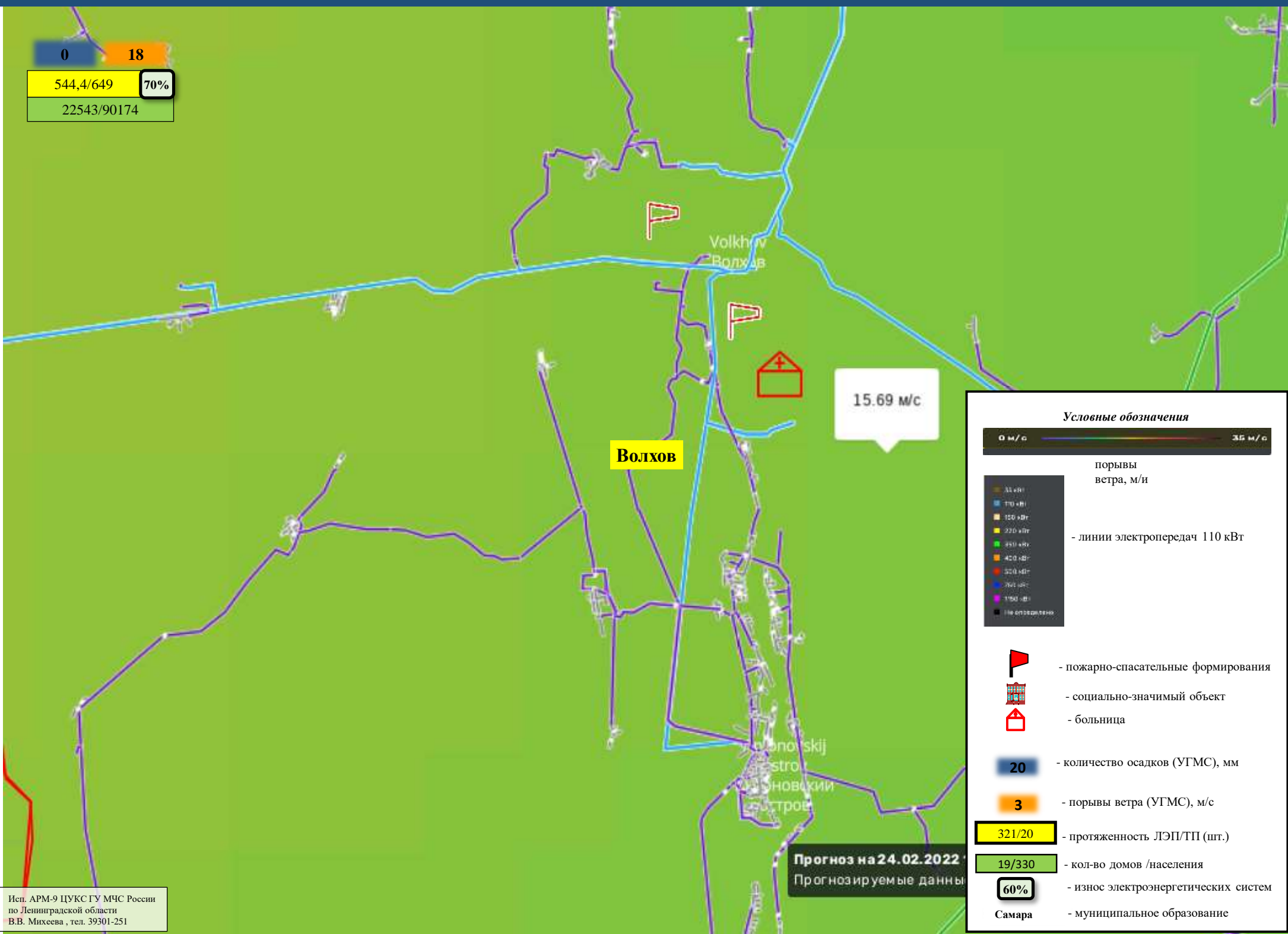
Самара

- муниципальное образование

Прогноз на 24.02.2022 11:00
Прогнозируемые данные по



ИНФОРМАЦИОННЫЕ МАТЕРИАЛЫ ПО ОСАДКАМ, ПОРЫВАМ ВЕТРА НА ТЕРРИТОРИИ ЛЕНИНГРАДСКОЙ ОБЛАСТИ (РИСК НАРУШЕНИЯ ЭЛЕКТРОСНАБЖЕНИЯ НА 24.02.2022)



0 18
544,4/649 70%
22543/90174

Волхов

15.69 м/с

Прогноз на 24.02.2022
Прогнозируемые данные

Условные обозначения

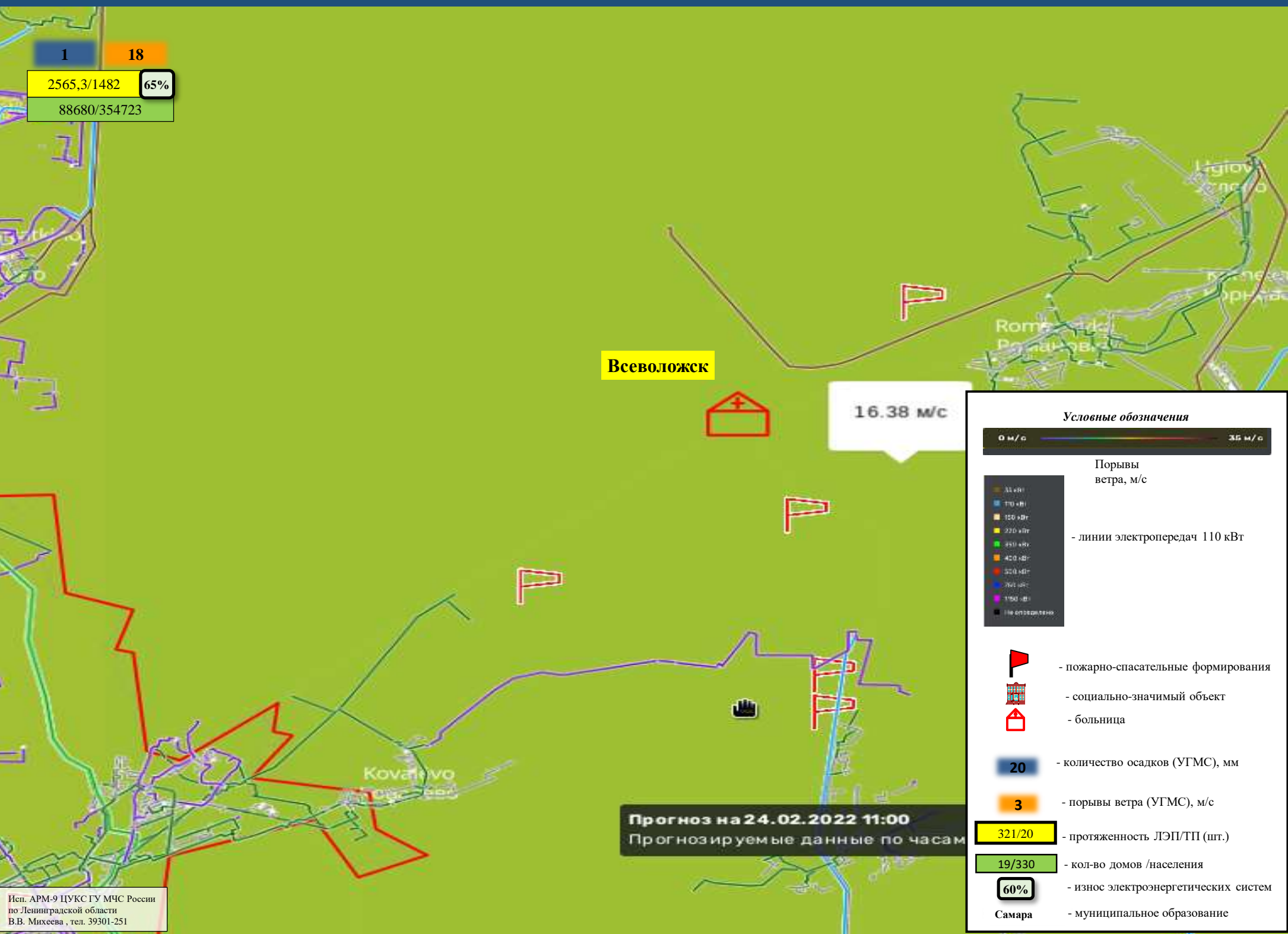
0 м/с ————— 35 м/с

порывы ветра, м/и

- 110 кВТ - линии электропередач 110 кВТ
- пожарно-спасательные формирования
- социально-значимый объект
- больница
- 20 - количество осадков (УГМС), мм
- 3 - порывы ветра (УГМС), м/с
- 321/20 - протяженность ЛЭП/ТП (шт.)
- 19/330 - кол-во домов /населения
- 60% - износ электроэнергетических систем
- Самара - муниципальное образование



ИНФОРМАЦИОННЫЕ МАТЕРИАЛЫ ПО ОСАДКАМ, ПОРЫВАМ ВЕТРА НА ТЕРРИТОРИИ ЛЕНИНГРАДСКОЙ ОБЛАСТИ (РИСК НАРУШЕНИЯ ЭЛЕКТРОСНАБЖЕНИЯ НА 24.02.2022)



1 18
2565,3/1482 65%
88680/354723

Всеволожск

16.38 м/с

Прогноз на 24.02.2022 11:00
Прогнозируемые данные по часам

Условные обозначения

0 м/с ————— 35 м/с

Порывы ветра, м/с

- 110 кВт
- 150 кВт
- 220 кВт
- 350 кВт
- 420 кВт
- 520 кВт
- 760 кВт
- 1100 кВт
- не определено

- линии электропередач 110 кВт

- пожарно-спасательные формирования
- социально-значимый объект
- больница

20 - количество осадков (УГМС), мм

3 - порывы ветра (УГМС), м/с

321/20 - протяженность ЛЭП/ТП (шт.)

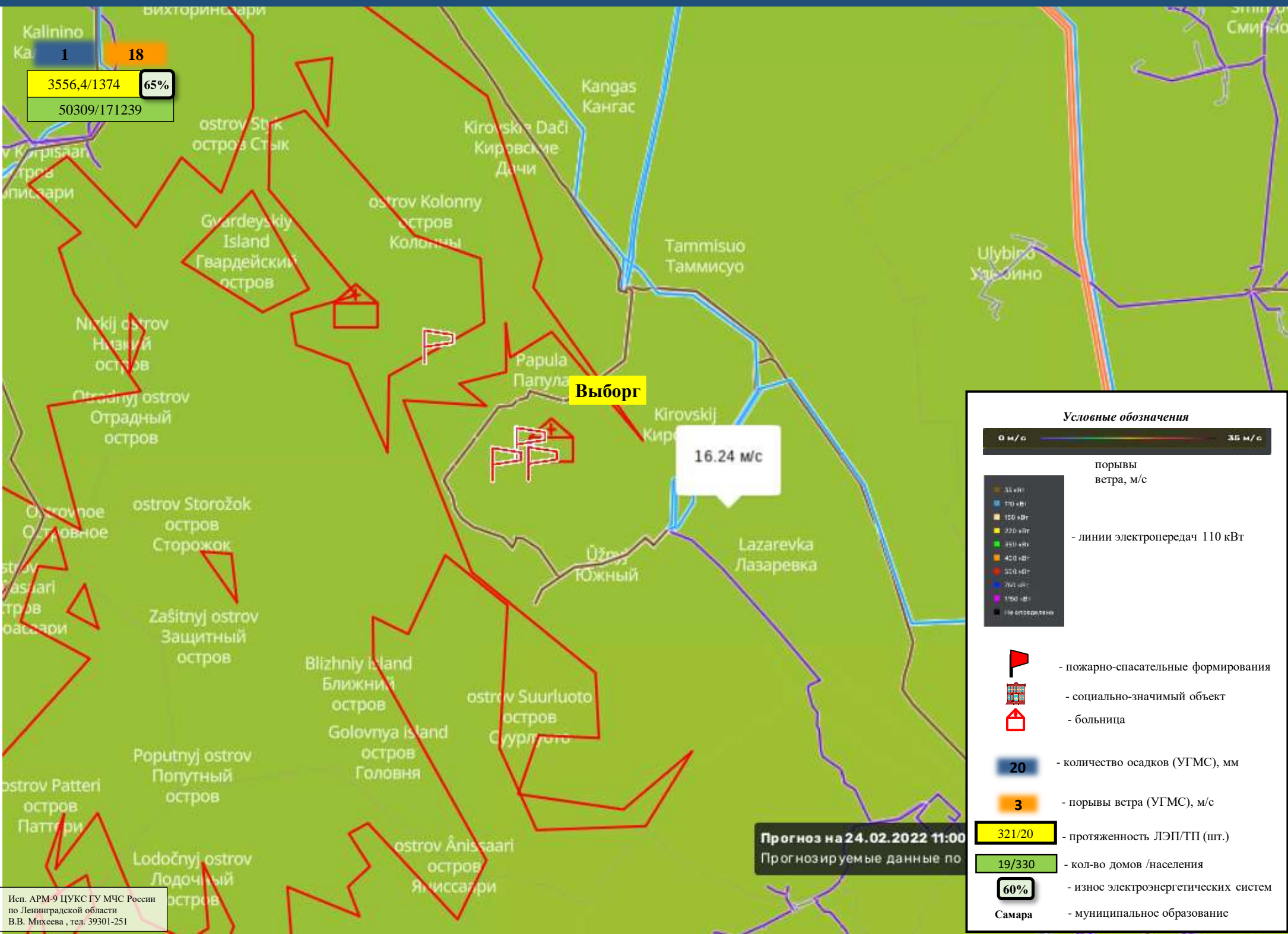
19/330 - кол-во домов /населения

60% - износ электроэнергетических систем

Самара - муниципальное образование



ИНФОРМАЦИОННЫЕ МАТЕРИАЛЫ ПО ОСАДКАМ, ПОРЫВАМ ВЕТРА НА ТЕРРИТОРИИ ЛЕНИНГРАДСКОЙ ОБЛАСТИ (РИСК НАРУШЕНИЯ ЭЛЕКТРОСНАБЖЕНИЯ НА 24.02.2022)



1 18
3556,4/1374 65%
50309/171239

Выборг

16.24 м/с

Условные обозначения

0 м/с ————— 35 м/с

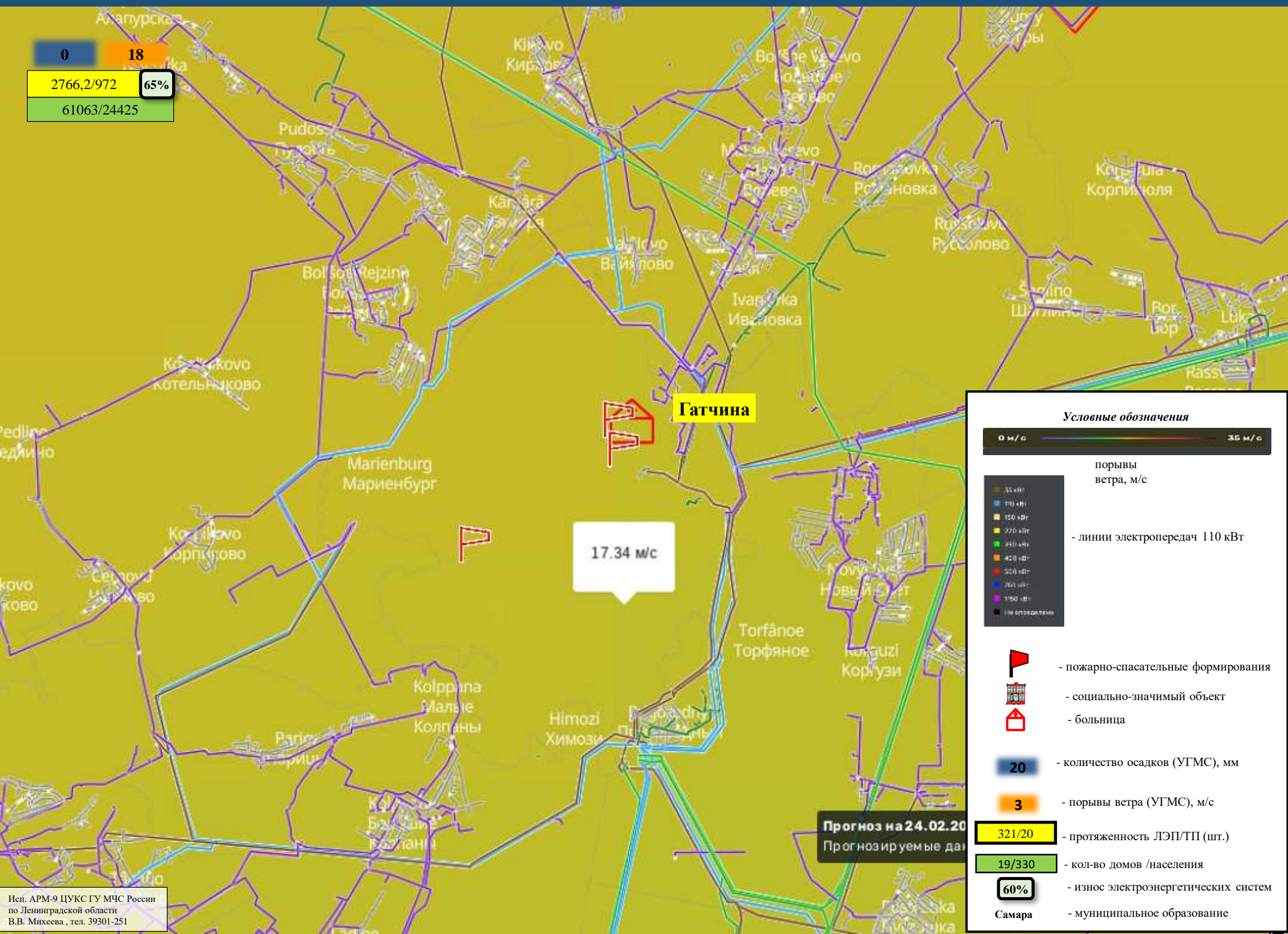
порывы ветра, м/с

- 110 кВт - линии электропередач 110 кВт
- пожарно-спасательные формирования
- социально-значимый объект
- больница
- 20 - количество осадков (УГМС), мм
- 3 - порывы ветра (УГМС), м/с
- 321/20 - протяженность ЛЭП/ТП (шт.)
- 19/330 - кол-во домов /населения
- 60% - износ электроэнергетических систем
- Самара - муниципальное образование

Прогноз на 24.02.2022 11:00
Прогнозируемые данные по



ИНФОРМАЦИОННЫЕ МАТЕРИАЛЫ ПО ОСАДКАМ, ПОРЫВАМ ВЕТРА НА ТЕРРИТОРИИ ЛЕНИНГРАДСКОЙ ОБЛАСТИ (РИСК НАРУШЕНИЯ ЭЛЕКТРОСНАБЖЕНИЯ НА 24.02.2022)



0 18
2766,2/972 65%
61063/24425

17.34 м/с

Гатчина

Прогноз на 24.02.20
Прогнозируемые да

Условные обозначения

0 м/с — 35 м/с

порывы ветра, м/с

- 31 м/с
- 170 м/с
- 100 м/с
- 100 м/с
- 220 м/с
- 250 м/с
- 400 м/с
- 500 м/с
- 700 м/с
- 1000 м/с
- не определено

- линии электропередач 110 кВт

- пожарно-спасательные формирования
- социально-значимый объект
- больница

20 - количество осадков (УГМС), мм

3 - порывы ветра (УГМС), м/с

321/20 - протяженность ЛЭП/ТП (шт.)

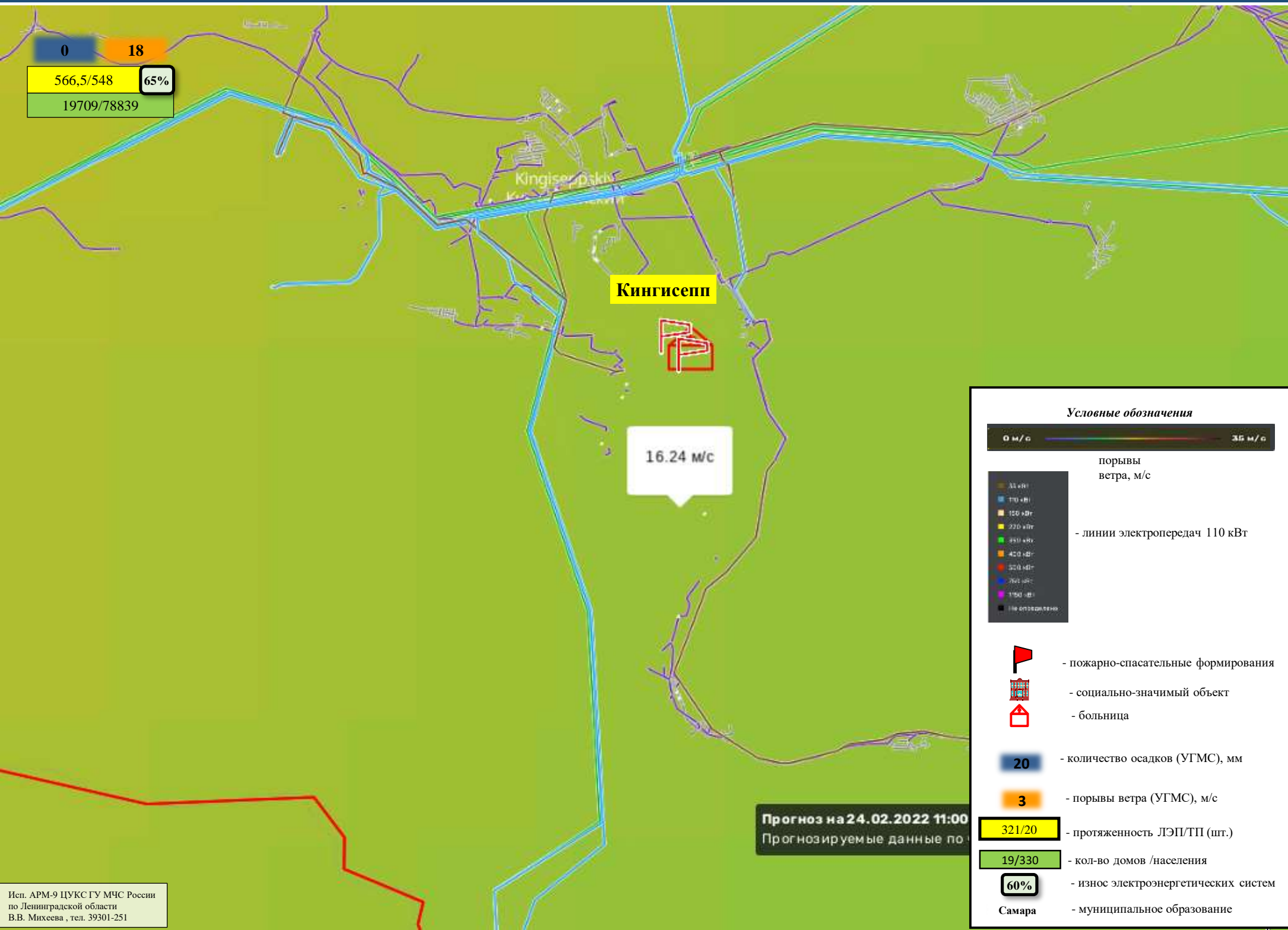
19/330 - кол-во домов /населения

60% - износ электроэнергетических систем

Самара - муниципальное образование



ИНФОРМАЦИОННЫЕ МАТЕРИАЛЫ ПО ОСАДКАМ, ПОРЫВАМ ВЕТРА НА ТЕРРИТОРИИ ЛЕНИНГРАДСКОЙ ОБЛАСТИ (РИСК НАРУШЕНИЯ ЭЛЕКТРОСНАБЖЕНИЯ НА 24.02.2022)



0 18
566,5/548 65%
19709/78839

Кингисепп

16.24 м/с

Прогноз на 24.02.2022 11:00
Прогнозируемые данные по

Условные обозначения

0 м/с ————— 35 м/с
порывы ветра, м/с

- 33 кВт
- 110 кВт
- 150 кВт
- 220 кВт
- 450 кВт
- 420 кВт
- 500 кВт
- 700 кВт
- 1100 кВт
- не определено

- линии электропередач 110 кВт

- пожарно-спасательные формирования
- социально-значимый объект
- больница

20 - количество осадков (УГМС), мм

3 - порывы ветра (УГМС), м/с

321/20 - протяженность ЛЭП/ТП (шт.)

19/330 - кол-во домов /населения

60% - износ электроэнергетических систем

Самара - муниципальное образование



ИНФОРМАЦИОННЫЕ МАТЕРИАЛЫ ПО ОСАДКАМ, ПОРЫВАМ ВЕТРА НА ТЕРРИТОРИИ ЛЕНИНГРАДСКОЙ ОБЛАСТИ (РИСК НАРУШЕНИЯ ЭЛЕКТРОСНАБЖЕНИЯ НА 24.02.2022)



0 18
866,571/302 70%
5614/62456

15.00 м/с

Кириши

Условные обозначения

0 м/с ————— 35 м/с

порывы ветра, м/с

- 33 кВт
- 110 кВт
- 150 кВт
- 220 кВт
- 330 кВт
- 400 кВт
- 500 кВт
- 760 кВт
- 1150 кВт
- не определено

- линии электропередач 110 кВт

- пожарно-спасательные формирования
- социально-значимый объект
- больница

20 - количество осадков (УГМС), мм

3 - порывы ветра (УГМС), м/с

321/20 - протяженность ЛЭП/ТП (шт.)

19/330 - кол-во домов /населения

60% - износ электроэнергетических систем

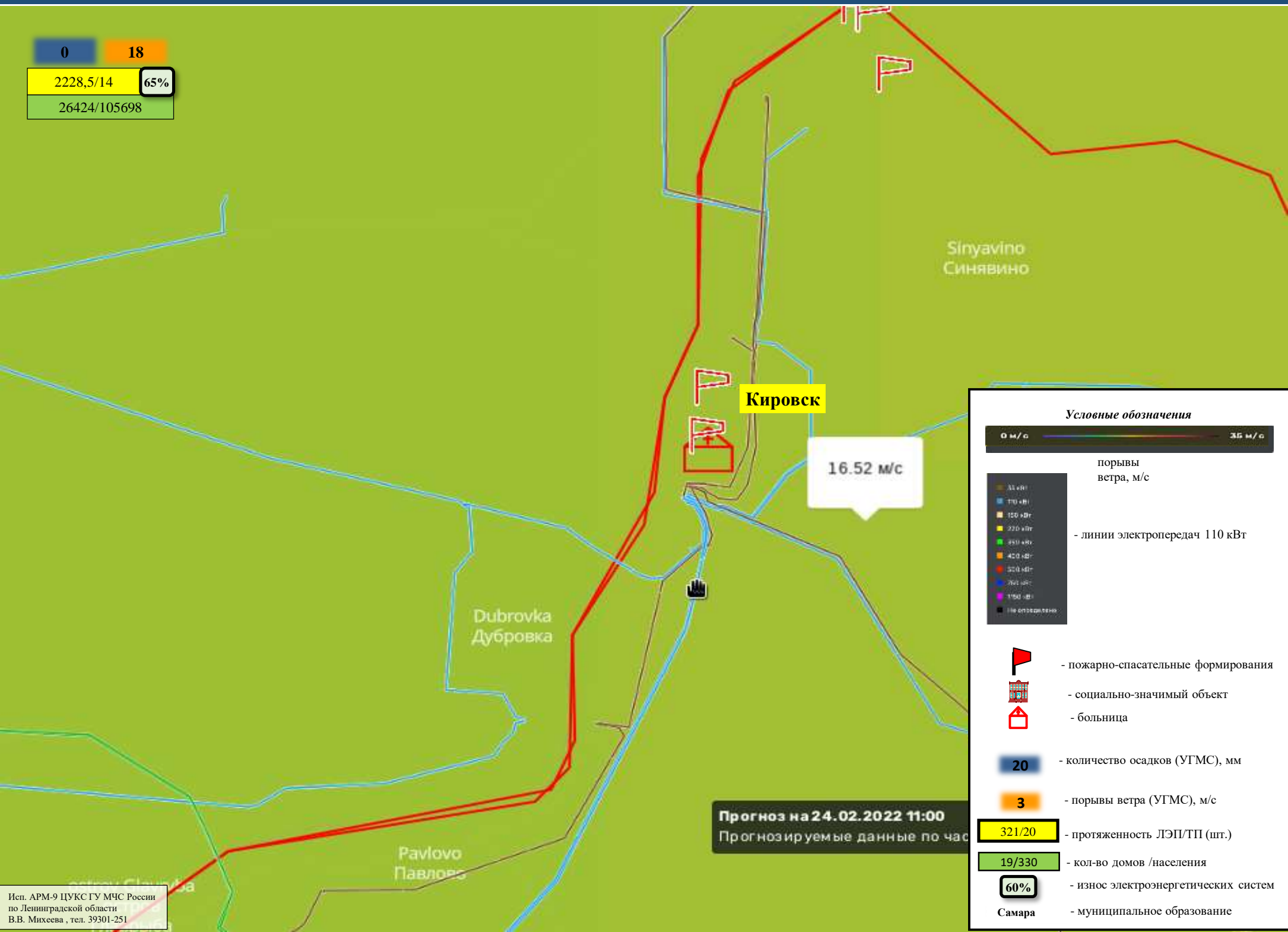
Самара - муниципальное образование

Прогноз на 24.02.2022 11:00
Прогнозируемые данные по



ИНФОРМАЦИОННЫЕ МАТЕРИАЛЫ ПО ОСАДКАМ, ПОРЫВАМ ВЕТРА НА ТЕРРИТОРИИ ЛЕНИНГРАДСКОЙ ОБЛАСТИ (РИСК НАРУШЕНИЯ ЭЛЕКТРОСНАБЖЕНИЯ НА 24.02.2022)

0	18
2228,5/14	65%
26424/105698	



Условные обозначения

0 м/с ————— 35 м/с

порывы ветра, м/с

- 35 кВт
- 110 кВт
- 150 кВт
- 220 кВт
- 420 кВт
- 550 кВт
- 760 кВт
- 1150 кВт
- не определено

- линии электропередач 110 кВт

- пожарно-спасательные формирования
- социально-значимый объект
- больница

20 - количество осадков (УГМС), мм

3 - порывы ветра (УГМС), м/с

321/20 - протяженность ЛЭП/ТП (шт.)

19/330 - кол-во домов /населения

60% - износ электроэнергетических систем

Самара - муниципальное образование

Прогноз на 24.02.2022 11:00
Прогнозируемые данные по час



ИНФОРМАЦИОННЫЕ МАТЕРИАЛЫ ПО ОСАДКАМ, ПОРЫВАМ ВЕТРА НА ТЕРРИТОРИИ ЛЕНИНГРАДСКОЙ ОБЛАСТИ (РИСК НАРУШЕНИЯ ЭЛЕКТРОСНАБЖЕНИЯ НА 24.02.2022)

1 18
 1491,1/357 70%
 7229/28916



Условные обозначения

0 м/с ————— 35 м/с

порывы ветра, м/с

- 110 кВТ
- 150 кВТ
- 220 кВТ
- 330 кВТ
- 400 кВТ
- 500 кВТ
- 750 кВТ
- 1150 кВТ
- не определено

- линии электропередач 110 кВТ

- пожарно-спасательные формирования
- социально-значимый объект
- больница

20 - количество осадков (УГМС), мм

3 - порывы ветра (УГМС), м/с

321/20 - протяженность ЛЭП/ТП (шт.)

19/330 - кол-во домов /населения

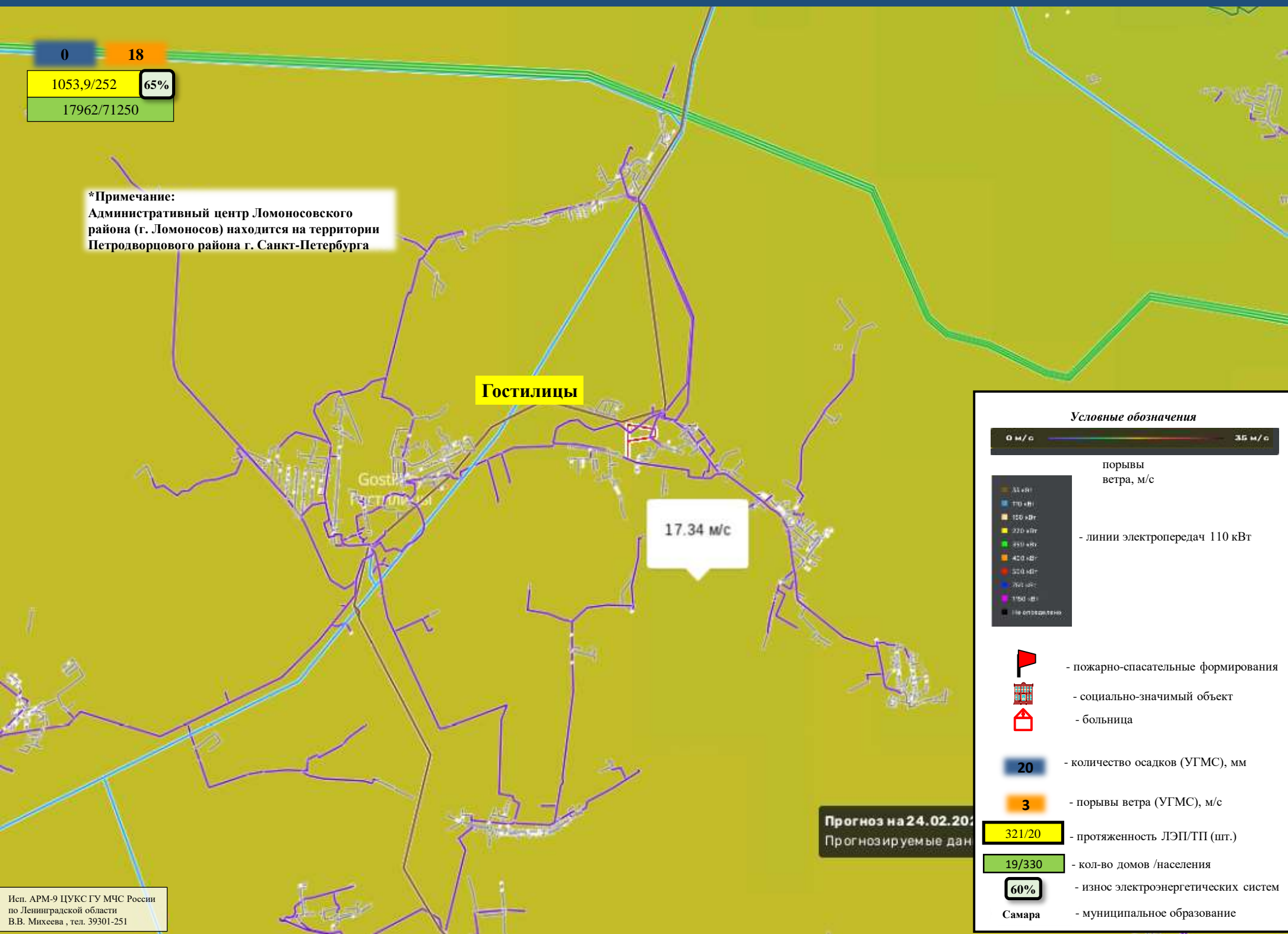
60% - износ электроэнергетических систем

Самара - муниципальное образование

Прогноз на 24.02.2022 11:00
 Прогнозируемые данные по ча



ИНФОРМАЦИОННЫЕ МАТЕРИАЛЫ ПО ОСАДКАМ, ПОРЫВАМ ВЕТРА НА ТЕРРИТОРИИ ЛЕНИНГРАДСКОЙ ОБЛАСТИ (РИСК НАРУШЕНИЯ ЭЛЕКТРОСНАБЖЕНИЯ НА 24.02.2022)



0 18
1053,9/252 65%
17962/71250

***Примечание:**
Административный центр Ломоносовского района (г. Ломоносов) находится на территории Петродворцового района г. Санкт-Петербурга

Гостилицы

17.34 м/с

Прогноз на 24.02.2022
Прогнозируемые дан

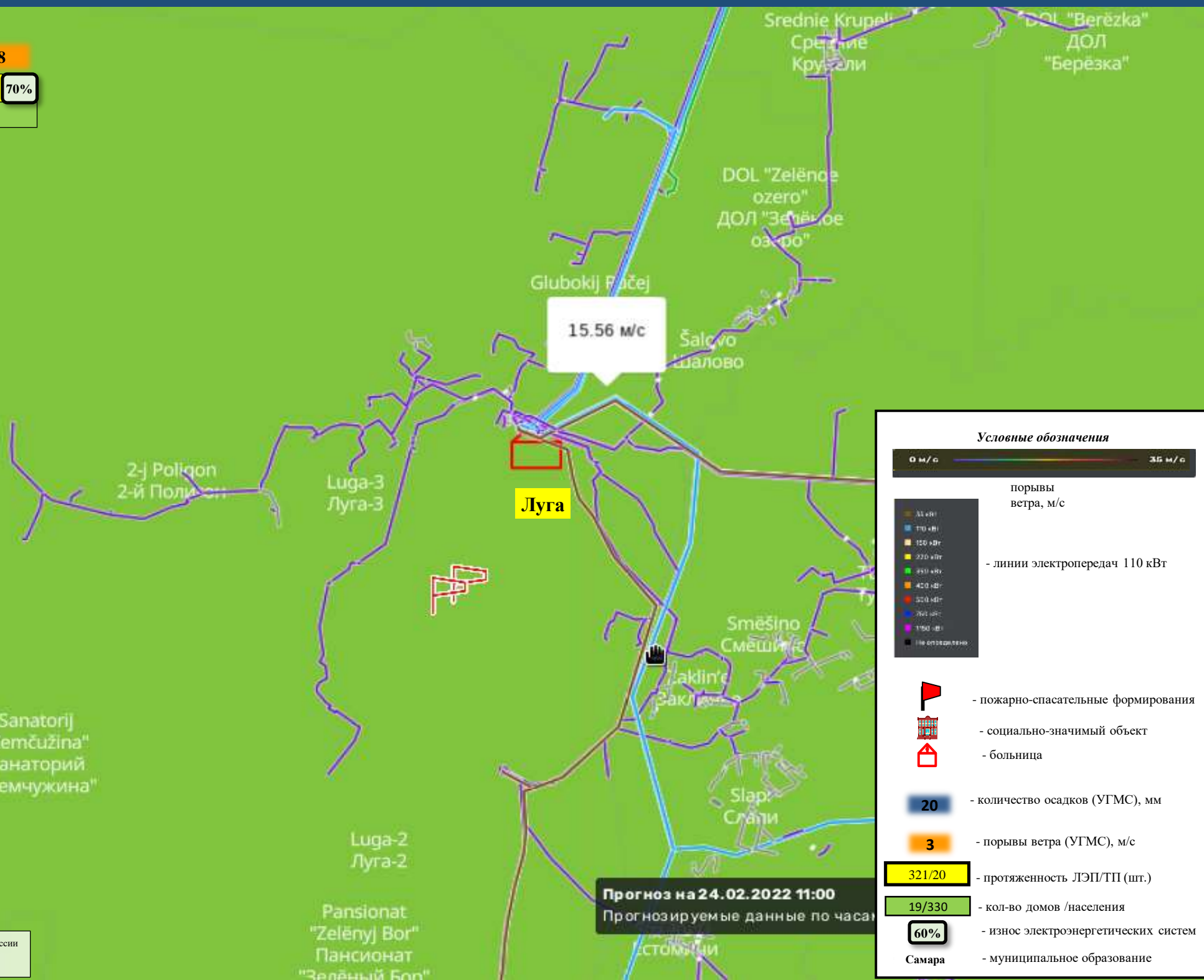
Условные обозначения

- 0 м/с — 35 м/с (wind speed scale)
- порывы ветра, м/с (wind gusts)
- 33 кВт, 110 кВт, 150 кВт, 220 кВт, 330 кВт, 400 кВт, 500 кВт, 750 кВт, 1150 кВт (power lines)
- линии электропередач 110 кВт
- пожарно-спасательные формирования (fire and rescue units)
- социально-значимый объект (socially significant object)
- больница (hospital)
- 20 - количество осадков (УГМС), мм (precipitation)
- 3 - порывы ветра (УГМС), м/с (wind gusts)
- 321/20 - протяженность ЛЭП/ТП (шт.) (power line length)
- 19/330 - кол-во домов /населения (number of houses/population)
- 60% - износ электроэнергетических систем (equipment wear)
- Самара - муниципальное образование (municipal district)



ИНФОРМАЦИОННЫЕ МАТЕРИАЛЫ ПО ОСАДКАМ, ПОРЫВАМ ВЕТРА НА ТЕРРИТОРИИ ЛЕНИНГРАДСКОЙ ОБЛАСТИ (РИСК НАРУШЕНИЯ ЭЛЕКТРОСНАБЖЕНИЯ НА 24.02.2022)

0	18
1041,0/823	70%
12219/72879	



Условные обозначения

0 м/с ————— 35 м/с

порывы ветра, м/с

- 110 кВТ
- 150 кВТ
- 220 кВТ
- 330 кВТ
- 420 кВТ
- 500 кВТ
- 750 кВТ
- 1150 кВТ
- не определено

- линии электропередач 110 кВТ

- пожарно-спасательные формирования
- социально-значимый объект
- больница

20 - количество осадков (УГМС), мм

3 - порывы ветра (УГМС), м/с

321/20 - протяженность ЛЭП/ТП (шт.)

19/330 - кол-во домов /населения

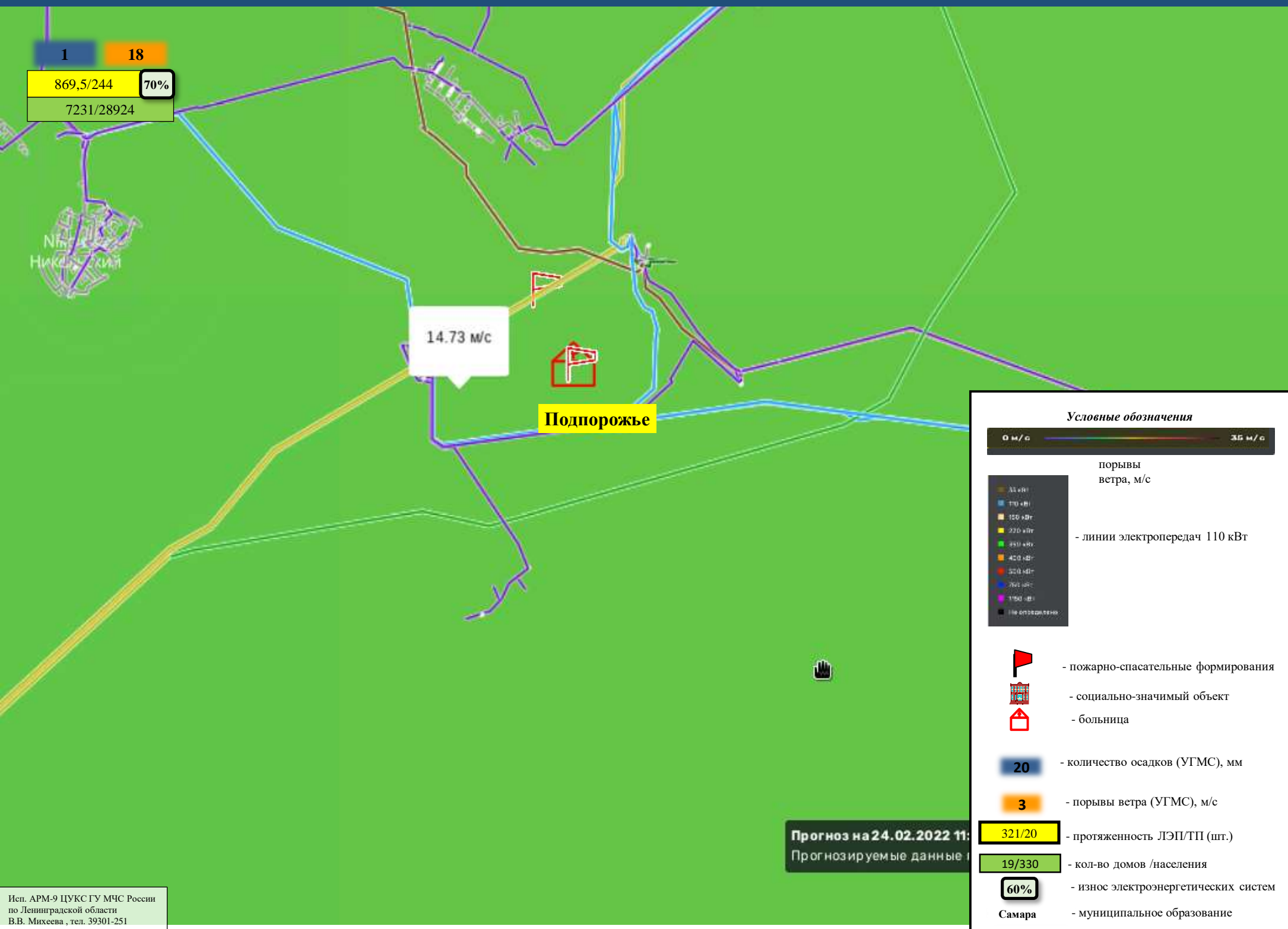
60% - износ электроэнергетических систем

Самара - муниципальное образование

Прогноз на 24.02.2022 11:00
Прогнозируемые данные по часам

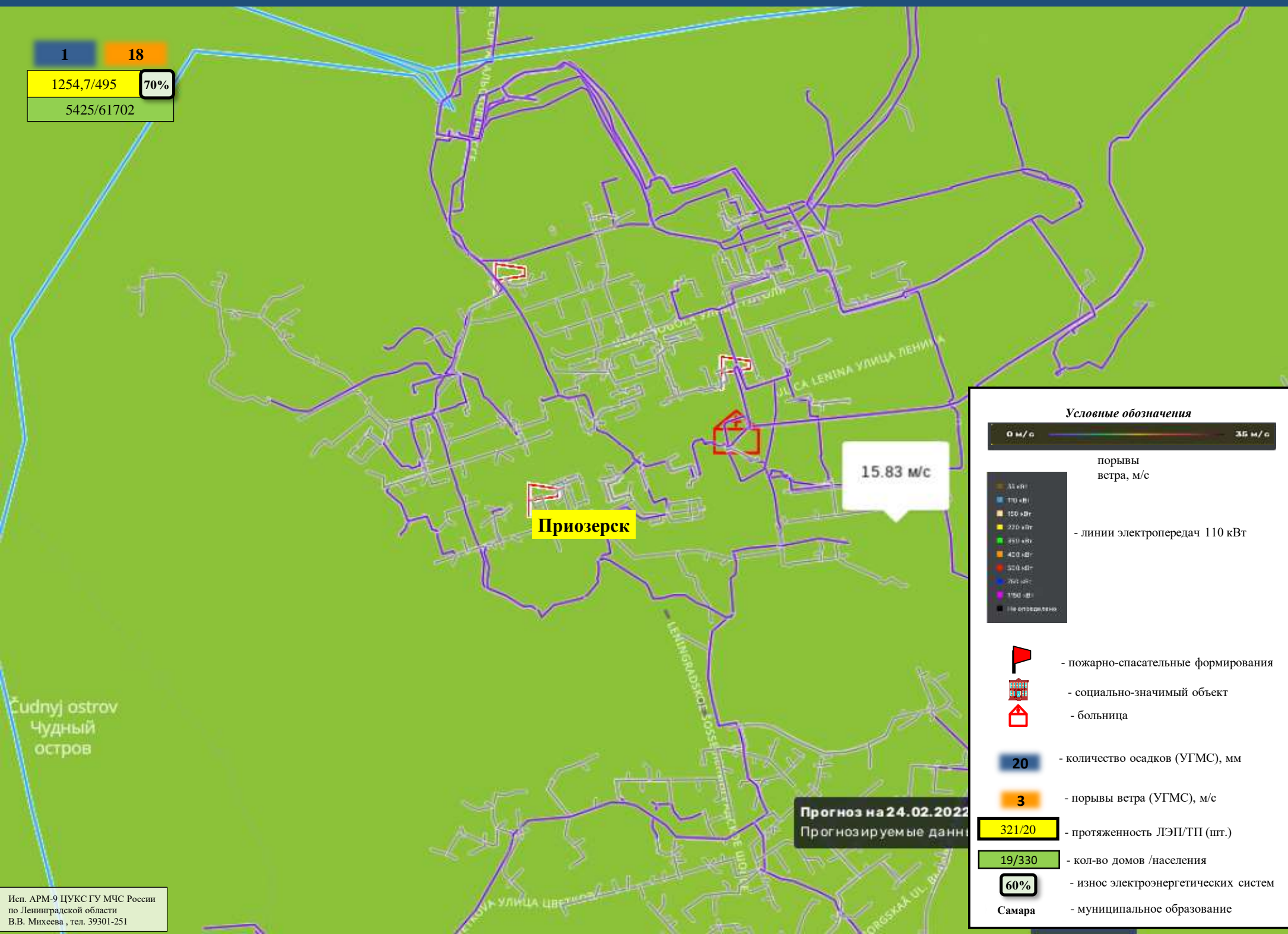


ИНФОРМАЦИОННЫЕ МАТЕРИАЛЫ ПО ОСАДКАМ, ПОРЫВАМ ВЕТРА НА ТЕРРИТОРИИ ЛЕНИНГРАДСКОЙ ОБЛАСТИ (РИСК НАРУШЕНИЯ ЭЛЕКТРОСНАБЖЕНИЯ НА 24.02.2022)





ИНФОРМАЦИОННЫЕ МАТЕРИАЛЫ ПО ОСАДКАМ, ПОРЫВАМ ВЕТРА НА ТЕРРИТОРИИ ЛЕНИНГРАДСКОЙ ОБЛАСТИ (РИСК НАРУШЕНИЯ ЭЛЕКТРОСНАБЖЕНИЯ НА 24.02.2022)



1 18
1254,7/495 70%
5425/61702

15.83 м/с

Приозерск

Условные обозначения

0 м/с ————— 35 м/с

порывы ветра, м/с

- 35 м/с
- 170 м/с
- 150 м/с
- 230 м/с
- 450 м/с
- 420 м/с
- 520 м/с
- 760 м/с
- 1150 м/с
- не определено

- линии электропередач 110 кВт

- пожарно-спасательные формирования
- социально-значимый объект
- больница

20 - количество осадков (УГМС), мм

3 - порывы ветра (УГМС), м/с

321/20 - протяженность ЛЭП/ТП (шт.)

19/330 - кол-во домов /населения

60% - износ электроэнергетических систем

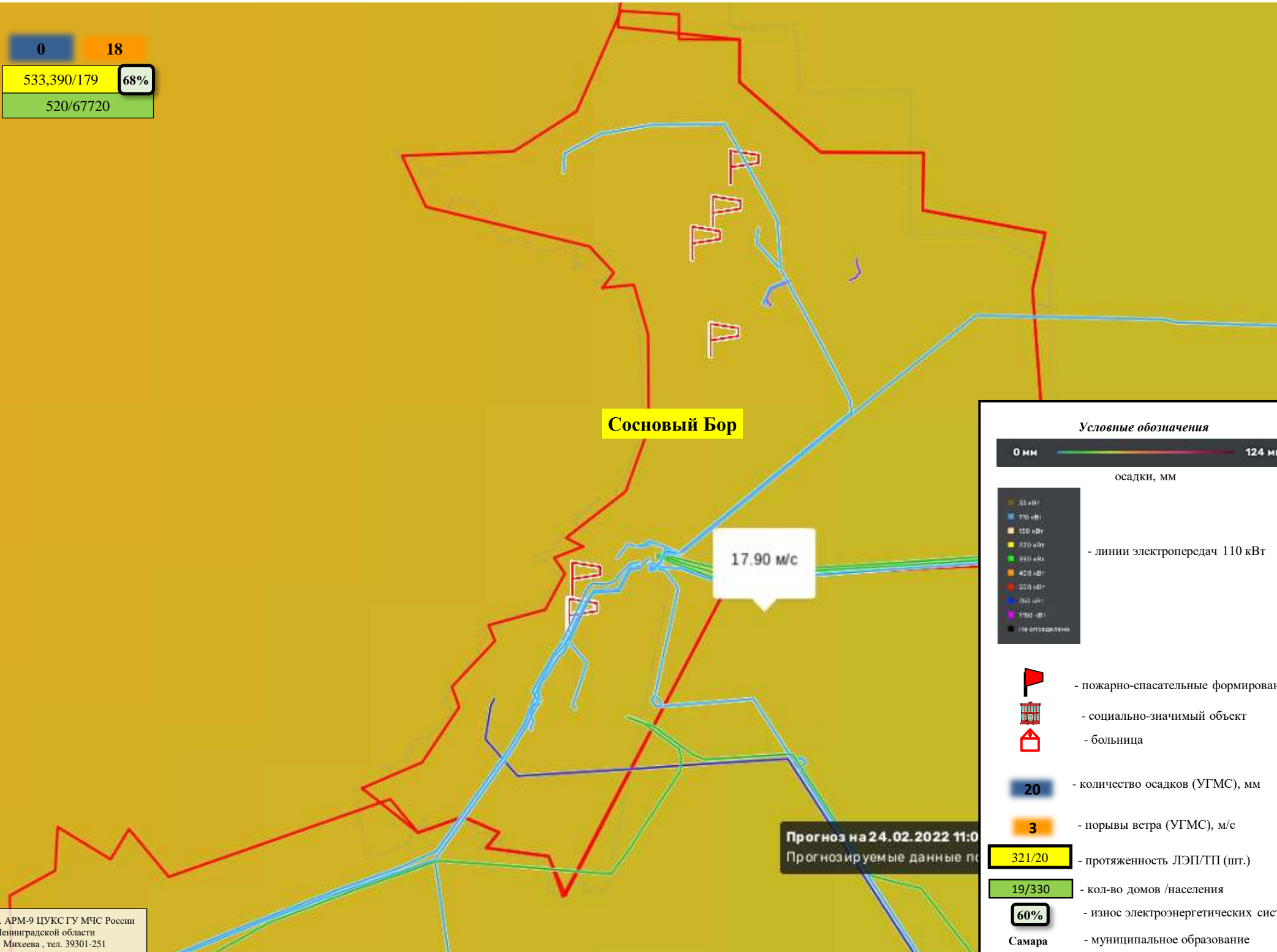
Самара - муниципальное образование

Прогноз на 24.02.2022
Прогнозируемые данные



ИНФОРМАЦИОННЫЕ МАТЕРИАЛЫ ПО ОСАДКАМ, ПОРЫВАМ ВЕТРА НА ТЕРРИТОРИИ ЛЕНИНГРАДСКОЙ ОБЛАСТИ (РИСК НАРУШЕНИЯ ЭЛЕКТРОСНАБЖЕНИЯ НА 24.02.2022)

0 **18**
533,390/179 **68%**
520/67720



Сосновый Бор

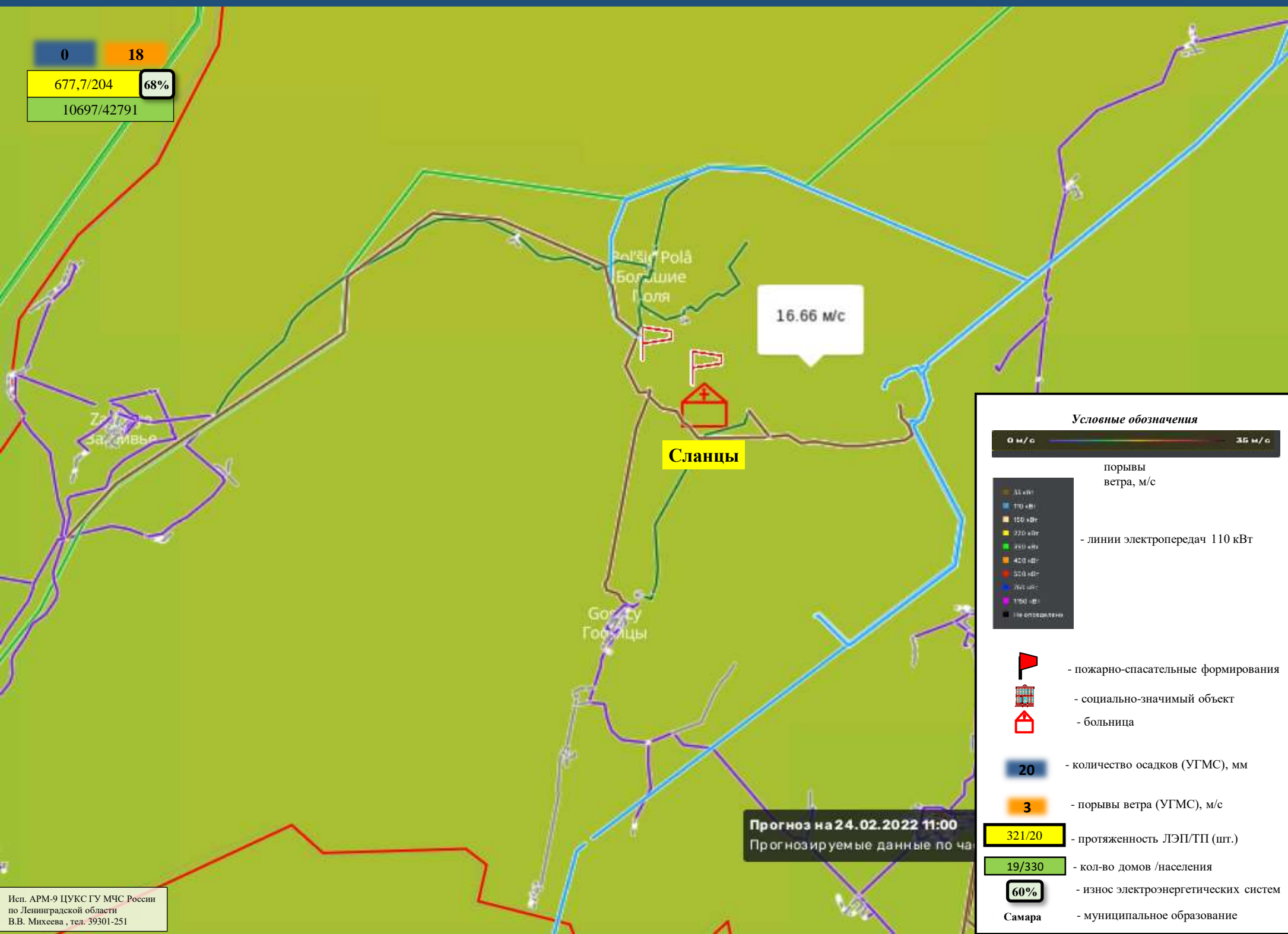
17.90 м/с

Прогноз на 24.02.2022 11:00
Прогнозируемые данные по

- ### Условные обозначения
- 0 мм — 124 мм
осадки, мм
- линии электропередач 110 кВт
 - пожарно-спасательные формирования
 - социально-значимый объект
 - больница
 - 20 — количество осадков (УГМС), мм
 - 3 — порывы ветра (УГМС), м/с
 - 321/20 — протяженность ЛЭП/ТП (шт.)
 - 19/330 — кол-во домов /населения
 - 60% — износ электроэнергетических систем
 - Самара — муниципальное образование



ИНФОРМАЦИОННЫЕ МАТЕРИАЛЫ ПО ОСАДКАМ, ПОРЫВАМ ВЕТРА НА ТЕРРИТОРИИ ЛЕНИНГРАДСКОЙ ОБЛАСТИ (РИСК НАРУШЕНИЯ ЭЛЕКТРОСНАБЖЕНИЯ НА 24.02.2022)



0 18
677,7/204 68%
10697/42791

16.66 м/с

Сланцы

Условные обозначения

0 м/с — 35 м/с

порывы ветра, м/с

- 33 кВт
- 110 кВт
- 150 кВт
- 220 кВт
- 330 кВт
- 420 кВт
- 500 кВт
- 765 кВт
- 1150 кВт
- не определено

- линии электропередач 110 кВТ

- пожарно-спасательные формирования
- социально-значимый объект
- больница

20 - количество осадков (УГМС), мм

3 - порывы ветра (УГМС), м/с

321/20 - протяженность ЛЭП/ТП (шт.)

19/330 - кол-во домов /населения

60% - износ электроэнергетических систем

Самара - муниципальное образование

Прогноз на 24.02.2022 11:00
Прогнозируемые данные по час



ИНФОРМАЦИОННЫЕ МАТЕРИАЛЫ ПО ОСАДКАМ, ПОРЫВАМ ВЕТРА НА ТЕРРИТОРИИ ЛЕНИНГРАДСКОЙ ОБЛАСТИ (РИСК НАРУШЕНИЯ ЭЛЕКТРОСНАБЖЕНИЯ НА 24.02.2022)

0 18
1238,7/394 70%
17476/69905



Условные обозначения

0 м/с ————— 35 м/с

Порывы ветра, м/с

- 33 кВт
- 110 кВт
- 150 кВт
- 220 кВт
- 330 кВт
- 400 кВт
- 500 кВт
- 760 кВт
- 1150 кВт
- не определено

- линии электропередач 110 кВт

- пожарно-спасательные формирования
- социально-значимый объект
- больница

20 - количество осадков (УГМС), мм

3 - порывы ветра (УГМС), м/с

321/20 - протяженность ЛЭП/ТП (шт.)

19/330 - кол-во домов /населения

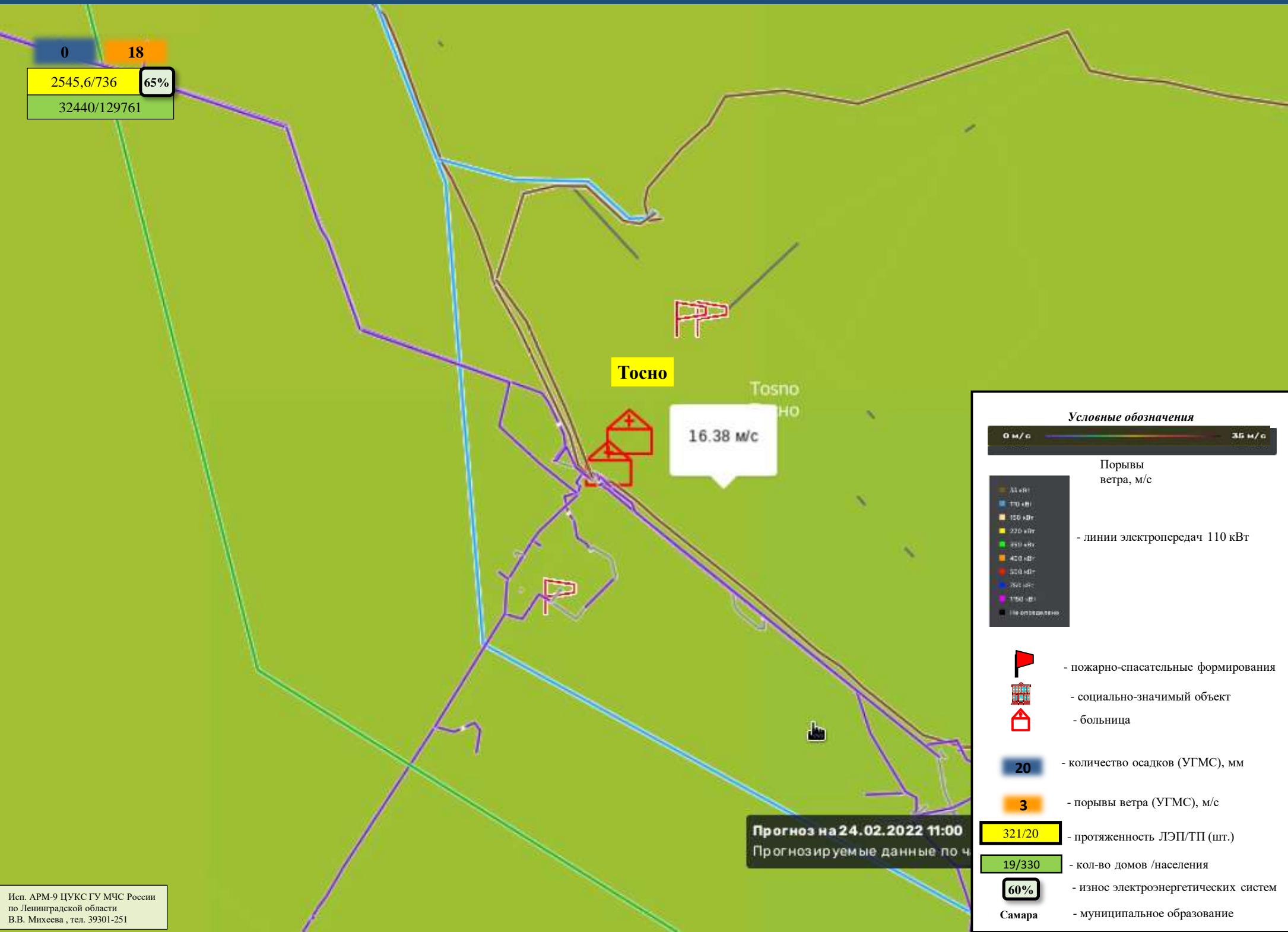
60% - износ электроэнергетических систем

Самара - муниципальное образование

Прогноз на 24.02.2022
Прогнозируемые данные



ИНФОРМАЦИОННЫЕ МАТЕРИАЛЫ ПО ОСАДКАМ, ПОРЫВАМ ВЕТРА НА ТЕРРИТОРИИ ЛЕНИНГРАДСКОЙ ОБЛАСТИ (РИСК НАРУШЕНИЯ ЭЛЕКТРОСНАБЖЕНИЯ НА 24.02.2022)



0 18
2545,6/736 65%
32440/129761

Тосно

16.38 м/с

Прогноз на 24.02.2022 11:00
Прогнозируемые данные по ч

Условные обозначения

0 м/с — 35 м/с

Порывы ветра, м/с

- 110 кВт
- 170 кВт
- 220 кВт
- 330 кВт
- 450 кВт
- 400 кВт
- 500 кВт
- 700 кВт
- 1150 кВт
- не определено

- линии электропередач 110 кВт

- пожарно-спасательные формирования
- социально-значимый объект
- больница

20 - количество осадков (УГМС), мм

3 - порывы ветра (УГМС), м/с

321/20 - протяженность ЛЭП/ТП (шт.)

19/330 - кол-во домов /населения

60% - износ электроэнергетических систем

Самара - муниципальное образование



ИНФОРМАЦИОННЫЕ МАТЕРИАЛЫ ПО РИСКУ НАРУШЕНИЯ ТРАНСПОРТНОГО СООБЩЕНИЯ, СВЯЗАННЫХ С НЕБЛАГОПРИЯТНЫМИ МЕТЕОЯВЛЕНИЯМИ НА ТЕРРИТОРИИ ФЕДЕРАЛЬНОЙ АВТОДОРОГИ М-10 «РОССИЯ» (НА 24.02.2022)

Опасные участки на автомобильных дорогах

М-10 Россия (593-674)

Координаты (Д, Ш)
30.7810 59.5935
59° 35' 36" N 30° 46' 51" E

Дата внесения информации: 20 ноября 2020 01:20

Название участка: М-10 Россия (593-674)

Тип риска: Химзавод

Тип опасного участка: участки дорог в зоне опасных объектов

Название дороги: «Россия» Москва - Тверь - Великий Новгород - Санкт-Петербург

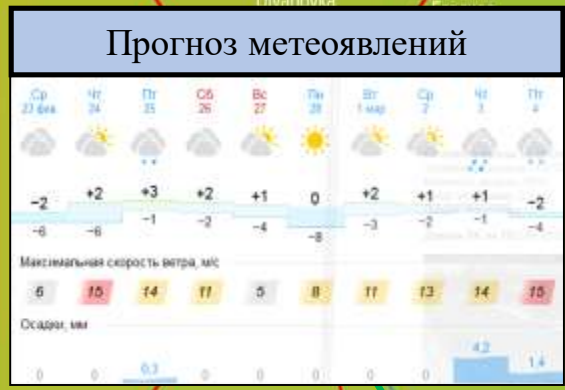
Код дороги: М-10

Начало опасного участка (км): 593

Конец опасного участка (км): 674

Регион: Ленинградская область

Ответственная организация: ФКУ «Севзапуправтдор»



- #### Условные обозначения
- Участок автодороги с повышенным риском возникновения ДТП, нарушением движения
 - Объездная дорога
 - Населенный пункт

Прогноз на 24.02.2022 11:00
Прогнозируемые данные по часам

+0ч +3ч

Объездная дорога: 110 км
Отрезанные населенные пункты.: нет



ИНФОРМАЦИОННЫЕ МАТЕРИАЛЫ ПО РИСКУ НАРУШЕНИЯ ТРАНСПОРТНОГО СООБЩЕНИЯ, СВЯЗАННЫХ С НЕБЛАГОПРИЯТНЫМИ МЕТЕОЯВЛЕНИЯМИ НА ТЕРРИТОРИИ ФЕДЕРАЛЬНОЙ АВТОДОРОГИ А-120 «САНКТ-ПЕТЕРБУРГСКОЕ ЮЖНОЕ ПОЛУКОЛЬЦО» (НА 24.02.2022)

Опасные участки на автомобильных дорогах

А-120 Санкт-Петербургское южное полукольцо

Координаты (Д, Ш) 30.3236 59.7235
59° 43' 24" N 30° 19' 25" E

Дата внесения информации 20 ноября 2020 01:20

Название участка А-120 Санкт-Петербургское южное полукольцо

Тип риска Химзавод

Тип опасного участка участки дорог в зоне опасных объектов

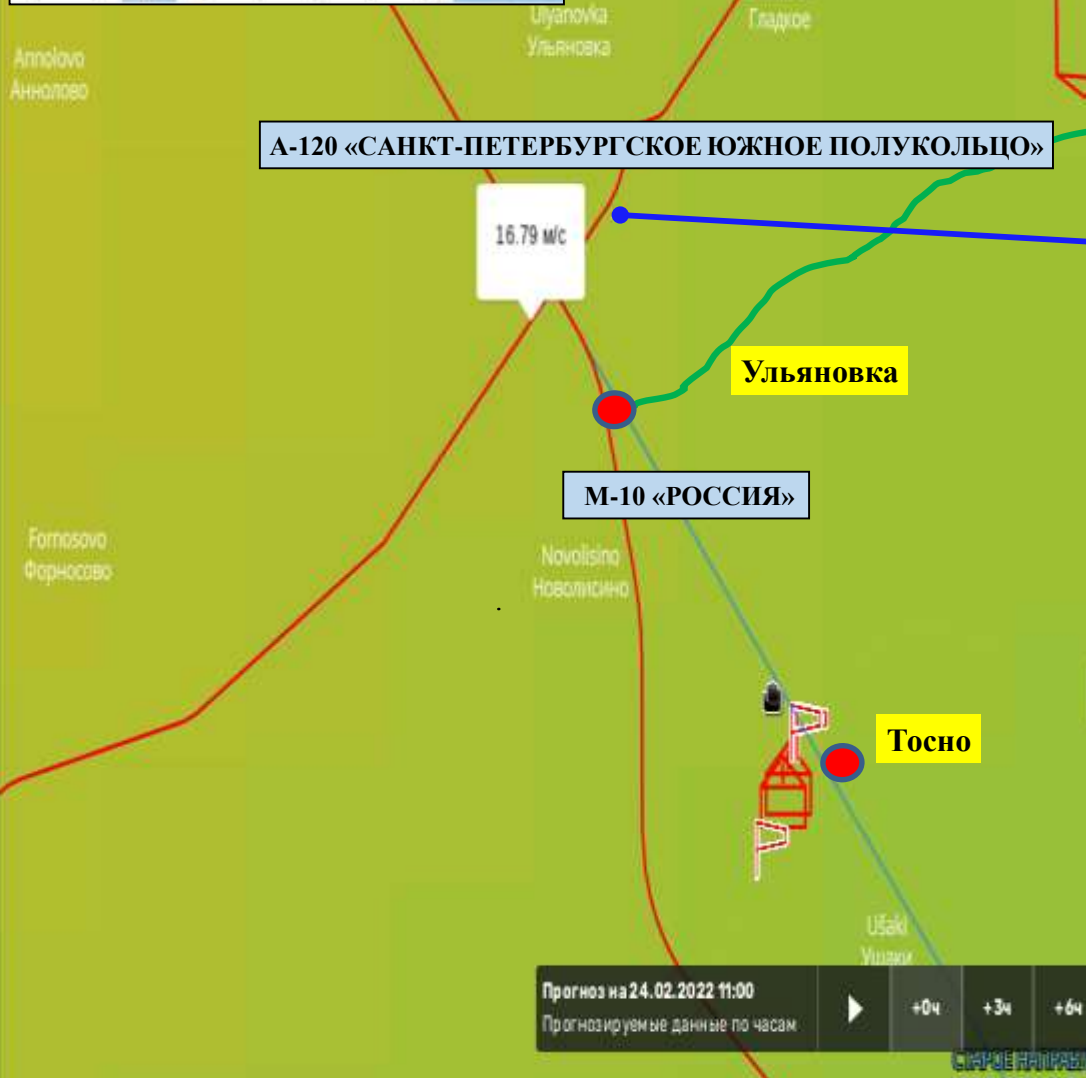
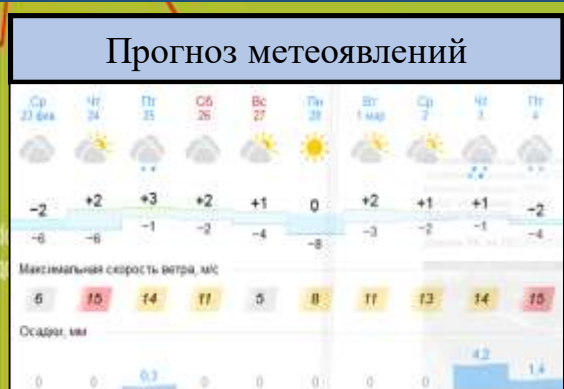
Название дороги «Санкт-Петербургское южное полукольцо» Кировск - Мга - Гатчина - Большая Ижора

Код дороги А-120

Конец опасного участка (км) 148

Регион Ленинградская область

Ответственная организация ФКУ «Севзалуправтдор»



Условные обозначения

- Участок автодороги с повышенным риском возникновения ДТП, нарушением движения
- Объездная дорога
- Населенный пункт

Объездная дорога: 80 км
Отрезанные населенные пункты.: нет